

荷物を取っても載せても自動的に高さ合わせします。



スプリング調整式レベラー

※改造事例

▶P.100~109

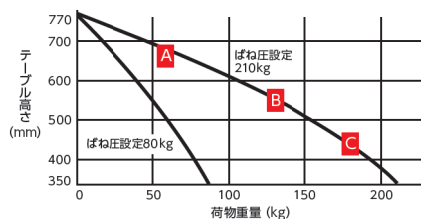
用途

段積み、段ばらし作業に



バネ圧設定範囲グラフ (ESX21の場合)

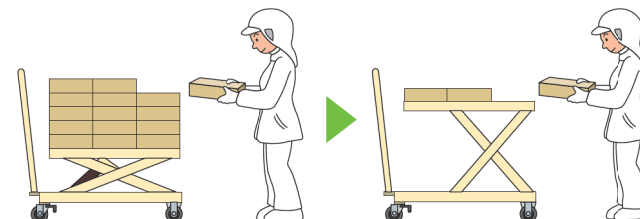
テーブル高さと荷重の関係はおおよそ下のグラフのようになります。



こだわりと特徴をご紹介します！

○常に荷物の取りやすい高さを保ちます！

バネ圧をセットしておけば荷物を取っても載せても自動的に高さ合わせます。



バネ圧はノブの回転によって無段階に調整できます。

○耐久性が抜群！

高寿命の強力バネを使用しています。



○作業性が抜群！

ESX05・ESX08・ESX10を除く重量タイプは、リンクの軸が先端側にありテーブルの前垂れを防ぐことができます。

移動タイプ



移動タイプにてご覧いただけます。

| 型 式 | 最大積載量 (kg) | テーブル寸法 幅×長さ (mm) | テーブル高さ (mm) | テーブル幅 (mm) | テーブル長さ (mm) | 作業幅 (mm) | 作業径×幅 (mm) | 自重 (kg) | オプション ハカセール |
|--------|------------|---------------------|----------------|---------------|----------------|-------------|--------------|---------|----------------|
| ESX05 | 10~50 | | 262~659 | | | | | | |
| ESX08 | 20~80 | 450×700 | 262~650 | 798 | 450 | 836 | 100×25(ゴム) | 約36 | ○(3面) |
| ESX10 | 30~100 | | 262~659 | | | | | | |
| ESX10L | 40~100 | | 352~787 | 898 | 500 | 998 | 100×32(ゴム) | 約66 | |
| ESX21 | 80~210 | 500×813 | 352~772 | | | | | | |
| ESX21L | 55~210 | | 374~803 | 941 | 559 | 1,191 | 125×38(ウレタン) | 約110 | ○ |
| ESX40 | 100~400 | 518×1,010 | 374~794 | | | | | | |
| ESX60 | 220~600 | | 393~813 | 961 | | | 150×38(ウレタン) | 約115 | |

荷重設定範囲の重量にセットした場合、設定重量を載せるとテーブルが下限まで下降します。

(注1)ご使用の条件によっては錆びる恐れがあります。

ステンスタイプ

レベラーシリーズ



防錆対策

■ステンレス (SUS304) (注1)

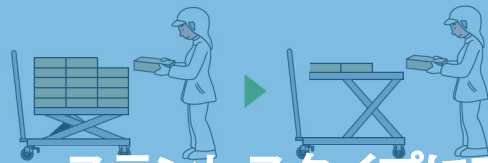
最も代表的なステンレス鋼です。
磁性は無く耐食性に優れる。
オモテ面仕上げ電解研磨

■樹脂 (ナイロン)

■スチール



前輪固定車輪：ナイロン一体
後輪自在車輪：ナイロン一体
金具：ステンレス



ステンスタイプにてご覧いただけます。



作業終了後水洗いしても
良いのかなあ...

大丈夫です。洗浄後は
水滴を取り除いて
頂いた方が長持ちします。

※高圧洗浄機や温水を使用した場合は、
推動部分に注油を行って下さい。



塵やホコリがたまらない様に
したいなあ...

#400番のパフで
ピカピカに磨き上げた
PKタイプを
提案します。
(有料)



| 型 式 | 荷重設定範囲 (kg) | テーブル寸法 幅×長さ (mm) | テーブル高さ (mm) | ハンドル高さ (mm) | 全幅 (mm) | 全長 (mm) | 車輪 (ナイロン) 直径×幅 (mm) | 自在 車輪 | 自重 (kg) | オプション ハカセセル |
|---------|----------------|---------------------|----------------|----------------|------------|------------|------------------------|----------|------------|----------------|
| ESXS05 | 10~50 | 450×700 | 262~659 | 798 | 450 | 836 | 100×25 | | 約38 | ○ (3面) |
| ESXS08 | 20~80 | | 262~650 | | | | | | | |
| ESXS10 | 30~100 | | 262~659 | | | | | | | |
| ESXS10L | 40~100 | 500×813 | 352~787 | 898 | 500 | 998 | 100×32 | 後輪 | 約68 | |
| ESXS21 | 80~210 | | 352~772 | | | | | | | |
| ESXS21L | 55~210 | 518×1,010 | 374~803 | 941 | 559 | 1,191 | 125×38 | | 約112 | ○ |
| ESXS40 | 100~400 | | 374~794 | | | | | | | |
| ESXS60 | 220~600 | | 393~813 | | | | | | | |
| | | | | 961 | | | 150×50 | | 約117 | |

固定タイプ

回転台付レベラー。

ハンドパレットトラックを使用し、手軽に持ち運びが可能。



| 型 式 | 荷重設定範囲 (kg) | 本体耐荷重 (kg) | テーブル寸法 幅×長さ (mm) | テーブル高さ (mm) | 回転台外径 (mm) | 全幅 (mm) | 全長 (mm) | 自重 (kg) |
|-------|----------------|---------------|---------------------|----------------|---------------|------------|------------|------------|
| PWL05 | 200~500 | 1,000 | 1,010×1,010 | 440~850 | 1,000 | 1,010 | 1,015 | 約195 |



これを手作業で...

©くまみね