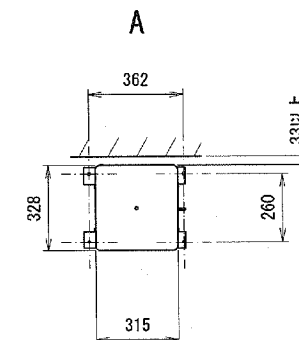
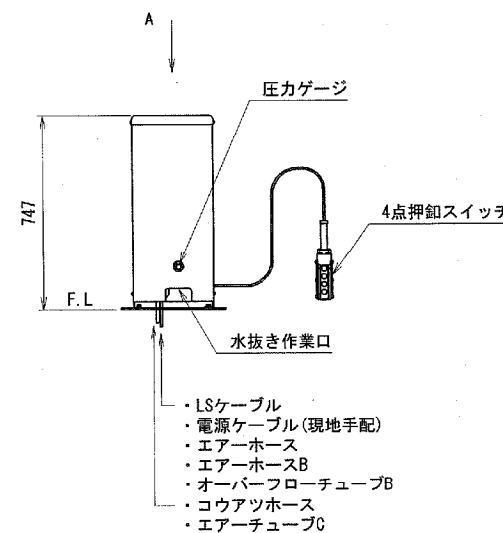
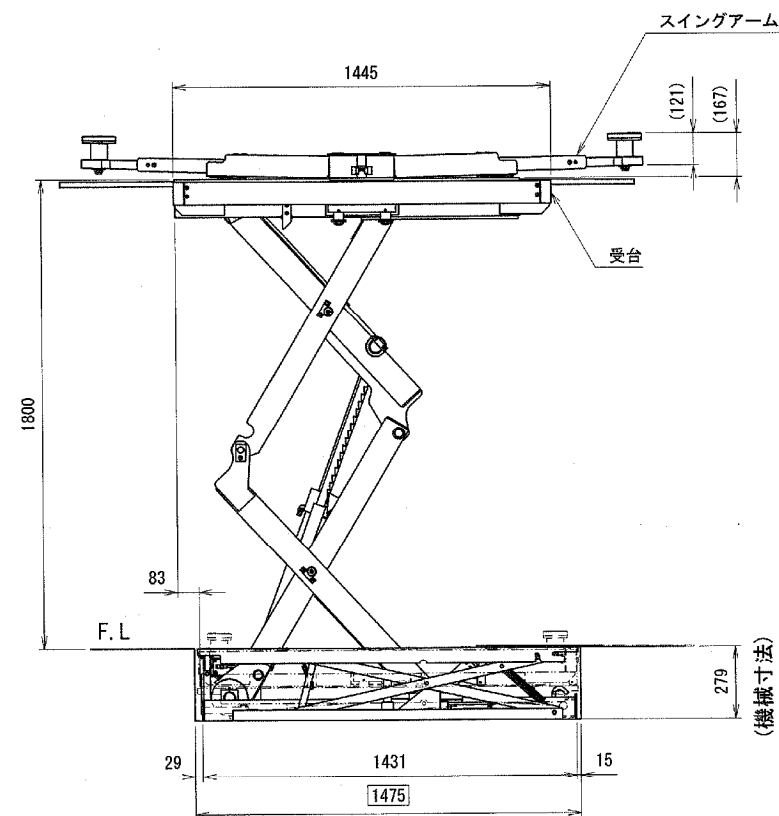
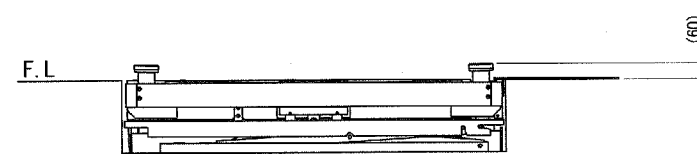
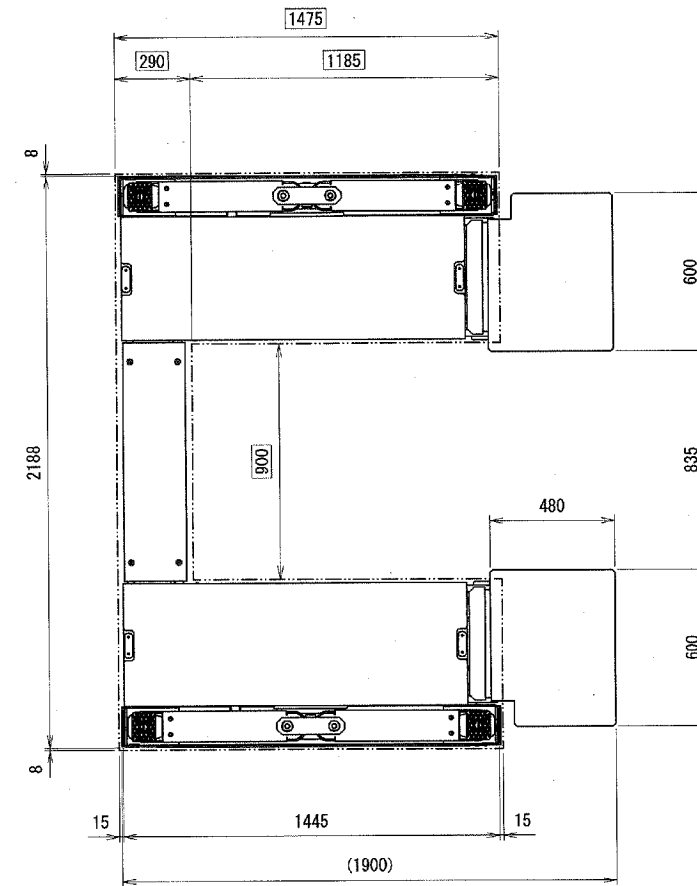
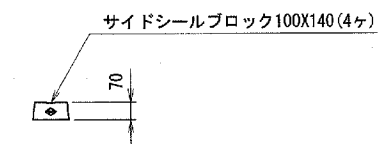


車両進入方向



仕 様	
型 式	BSC32KV
能 力	3200kgs
揚 程	1800mm
上昇時間 (3200kgs 負荷時)	約43秒 (60Hz) 約52秒 (50Hz)
下降時間 (3200kgs 負荷時)	約40秒
自 重(リフト)	1250kgs
車両重量 (含衝撃荷重)	3840kgs
総 重 量	5090kgs
電 源	3相200V
モ ー タ	2.2kW 4P・5分定格
駆動方法	電動油圧式
操作方法	押釦スイッチ
操作電圧	DC24V
オ イ ル	ISO規格 VG32
総 油 量	13ℓ
エ ア 圧	0.7MPa



注1:口の寸法はピット寸法です。

出図
25.11.26
技術部

承認		株式会社スギヤス	
検 図		品 名	BSC32KV仕様図
検 図		図 番	BSC32KV -021000-12
検 図		製 図	石川恵
検 図		日 付	2025/11/21
検 図		尺 度	FREE
検 図		担 当	A2

訂正 記号	年月日	記 事	担当承認
----------	-----	-----	------