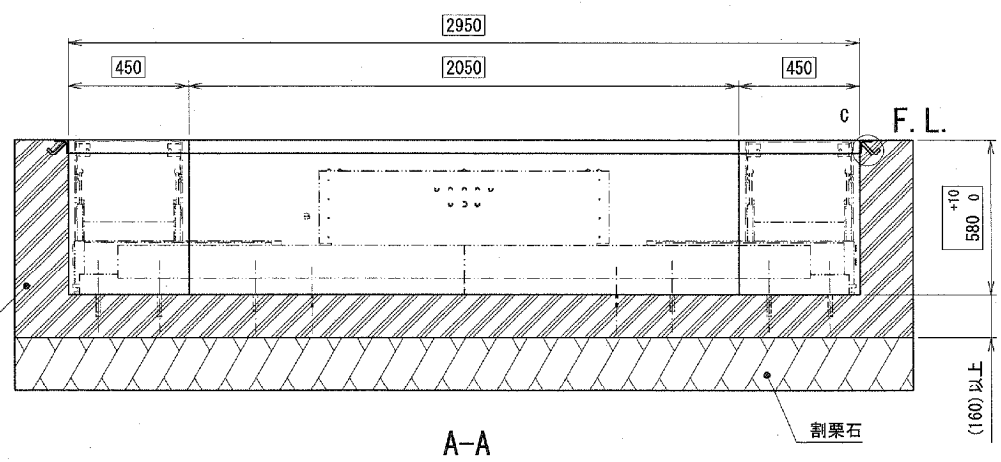


現地手配品	
ピット用コーナーアングル、山形鋼	t6X50X50 18m以上
配線、エア用PF管(PF36)	2ヶ
電源用コード	4芯2SQ以上
1次側エア配管	3/8以上 0.7~1.0MPa



- 注;基礎工事のコンクリート工法及び寸法は、地盤の強弱により異なりますのでリフトフレーム下部に合計7トンの圧力が加えられても亀裂、破損、沈下等起こらないよう施工のこと。
- 注;ピット内は水勾配を取り、完全に排水できること。
- 注;□で囲んだ寸法は、ピット外形寸法を示します。
- 注;本体、別置制御BOX間のエアホースは外径φ6X内径φ4を使用しています。
- 注;設置工事は設置要領書に従うこと。
- 注;()内寸法は参考。
- 注1;PF管は本体に付属していません。
- 注2;本体、別置制御BOX間は、9m以内のこと。
- 注3;コンクリートはL形鋼の面より内側へ出ないこと。

出図
26.03.02
技術部

株式会社スギヤス											
承認	26.1.30	品名	ASC35WU基礎図							日付	2026/01/16
検図	26.1.30	図番	ASC35WU							製図	磯貝
検	26.1.30	開発担当者	水野							製図	磯貝
承認	26.1.30	図番	022000-03							製図	磯貝
承認	26.1.30	図番	1 2 3 4 5 6 7 8 9							製図	磯貝
承認	26.1.30	図番	FREE							製図	磯貝
承認	26.1.30	図番	A2							製図	磯貝

年月日	記事	担当承認