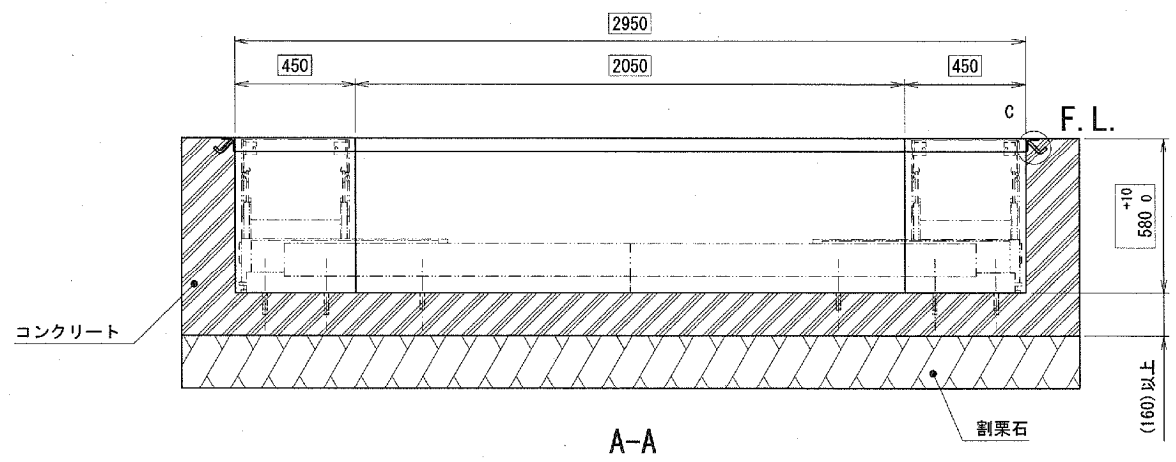


<p>現地手配品</p> <p>ピット用コーナーアンクル、山形鋼 t6X50X50 18m以上</p> <p>配線、エアー用PF管 (PF36) 2ヶ</p> <p>電源用コード 4芯2SQ以上</p> <p>1次側エアー配管3/8以上 0.7~1.0MPa</p>

電源200V 三相
1次エアー入 エアチャック PT1/4 日東工器相当品



- 注;基礎工事のコンクリート工法及び寸法は、地盤の強弱により異なりますのでリフトフレーム下部に合計7トンの圧力が加えられても亀裂、破損、沈下等起こらないよう施工のこと。
- 注;ピット内は水勾配を取り、完全に排水できること。
- 注;口で囲んだ寸法は、ピット外形寸法を示します。
- 注;本体、別置制御BOX間のエアーホースは外径φ6X内径φ4を使用しています。
- 注;設置工事は設置要領書に従うこと。
- 注;()内寸法は参考。
- 注1;PF管は本体に付属していません。
- 注2;本体、別置制御BOX間は、4m以内のこと。
- 注3;コンクリートはL形鋼の面より内側へ出ないこと。

出図
26.03.02
技術部

承認	品名	株式会社スギヤス	
検図	図番	ASC35W基礎図	-022000-03
検	日付	1 2 3 4 5 6 7 8 9	2026/01/16
承認	製図	水野 磯貝	FREE A2

年月日 記事 担当承認