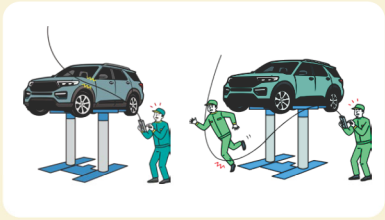
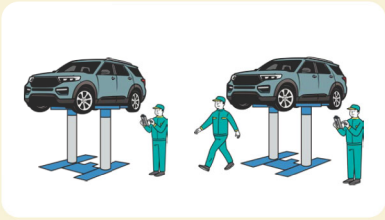


無線リモコン追加【全機種対応】



ケーブルが引っかかる



ケーブルを気にせず作業できる

【仕様】

|           |                                  |
|-----------|----------------------------------|
| 型式        | 無線リモコン (BWR)                     |
| ボタン数 (注1) | 2 (4)                            |
| リモコン寸法    | 高さ205×幅80×厚さ60mm<br>(リモコンカバー取付時) |
| 無線制御電源    | AC100～240V                       |
| オートパワオフ   | 10分 (初期設定) ※5分切替可                |
| 認証時間      | 30分                              |
| 最大伝送範囲    | 半径約30m<br>(障害物及び干渉物がないとき)        |
| 無線周波数     | 2.4GHz帯 (2403～2481MHz)           |
| 重量        | 約245g (リモコンカバー無)                 |
| 同時操作      | インターロックあり                        |
| 使用可能ch数   | 30ch                             |



リモコンカバー付属

- ☑ 認証機能付きで誤動作防止  
認証機能付きで送信機取り間違いによる誤動作を防ぎます。
- ☑ 操作部はシートスイッチ  
水やゴミの浸入が少なく、凸凹が少ないため掃除も簡単。
- ☑ 充電ホルダー接続時は自動充電  
わずらわしい電池交換が不要  
充電電圧24Vで安心。
- ☑ リモコン故障時も操作が可能  
故障時、制御盤正面で無線と有線の切り替えが可能。  
制御盤は非常にコンパクト  
(高さ280×幅250×奥行138mm)。
- ☑ 後付対応可能

注1: NNZ30KALU/NNZ32PUAはエアーステム昇降があるため4個

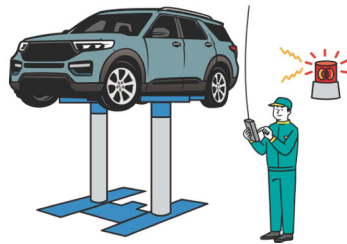
音声、ブザー、警告灯取付け

【全機種対応】

動作時に音声、ブザー、警告灯を使用し  
周辺に安全を促します。

【音声内容】

「ピンポーン!上昇します。」  
「ピンポーン!下降します。」



「埋設式リフト」  
アルネオ  
シリーズ



※カタログに記載されている製品の仕様は改良のため予告なく変更することがあります。

株式会社 **スギヤス**

http://bishamon.co.jp E-mail:sales@bishamon.co.jp

〒444-1394 本社 愛知県高浜市本郷町四丁目3番地21 tel.0566-53-1126 fax.0566-53-1844  
〒146-0083 東京 東京都大田区千鳥2丁目2番12号 tel.03-3759-9722 fax.03-3759-9723  
〒537-0002 大阪 大阪府大阪市東淀川区東中津2丁目3番22号 tel.06-6747-7617 fax.06-6747-7618

■業務グループ TEL.0566-53-1126

FAX.0566-53-1844

# 埋設リフトシリーズ

## スイングアーム式



車検整備、一般整備から重整備に適した万能リフトです。アームタイプは、車両下部を隠す部分が多く、整備スペースを広く確保することができます。

| 商品名    | スペースリフト           |                  | アルネオ             |                           |                           |                                    |                                      |  |          |                   |  |
|--------|-------------------|------------------|------------------|---------------------------|---------------------------|------------------------------------|--------------------------------------|--|----------|-------------------|--|
|        | 型式                | NNZ30WU          | WNNZ30W          | NNZ30WPU                  | WNNZ30WP                  | NNZ30WPUR                          | NNZ30WPUH                            | NNZ40WPR                                       | NNZ40WPU |                   |  |
| 特長     | アーム式<br>スタンダード    | 洗車タイプ<br>ユニット別置き | 床収納<br>FLAT&FLAT | 床収納<br>洗車タイプ<br>FLAT&FLAT | 床収納<br>アーム薄型<br>FLAT&FLAT | 床収納<br>幅広タイプ<br>FLAT&FLAT<br>アーム薄型 | 床収納<br>能力アップ<br>ユニット別置き<br>FLAT&FLAT | 床収納<br>能力アップ<br>幅広タイプ<br>イーグアタチット<br>FLAT&FLAT |          |                   |  |
| 能力     | 3,000kg           |                  |                  | 3,000kg                   |                           |                                    |                                      | 4,000kg  |          |                   |  |
| 揚程     | 1,800mm           |                  | 1,790mm          |                           |                           |                                    |                                      |  | 1,700mm  |                   |  |
| 上昇時間   | 約65/54秒 (50/60Hz) |                  |                  | 約65/54秒 (50/60Hz)         |                           |                                    |                                      |  |          | 約80/65秒 (50/60Hz) |  |
| 下降時間   | 約33秒              |                  |                  | 約33秒                      |                           |                                    |                                      |  |          | 約40秒              |  |
| 駆動方式   | 電動油圧+エア           |                  |                  |                           |                           |                                    |                                      |  |          |                   |  |
| 電源     | 3相200V (50/60Hz)  |                  |                  |                           |                           |                                    |                                      |  |          |                   |  |
| 上昇モーター | 1.5kW4P-5分定格      |                  |                  | 2.2kW4P-5分定格              |                           |                                    |                                      |  |          |                   |  |
| 必要エア圧  | 0.5~1.0MPa        |                  |                  |                           |                           |                                    |                                      |  |          |                   |  |
| 操作方式   | 有線リモコン            |                  |                  |                           |                           |                                    |                                      |  |          |                   |  |
| 操作電圧   | 24V               |                  |                  |                           |                           |                                    |                                      |  |          |                   |  |
| オイル    | ISO規格VG32         |                  |                  |                           |                           |                                    |                                      |  |          |                   |  |
| 総油量    | 12ℓ               |                  | 12ℓ              |                           |                           |                                    | 21ℓ                                  |  |          |                   |  |
| 本体自重   | 1,055kg           | 1,045kg          | 1,600kg          | 1,542kg                   | 1,580kg                   | 1,600kg                            | 2,640kg                              | 2,900kg  |          |                   |  |
| 油圧ユニット | -                 | 48               | -                | 48                        | -                         | -                                  | 60                                   | -  |          |                   |  |

| ラム芯間寸法                                   | 2,250mm |   | 2,400mm |   | 2,250mm | 2,450mm |   |   |
|--|---------|---|---------|---|---------|---------|---|---|
| <p>広い方が幅広車への対応が可能になります。</p>              |         |   |         |   |         |         |   |   |
| <p>リフトがスクリュー床内に収納されます。</p>               |         | ○ | ○       | ○ | ○       | ○       |   |   |
| <p>リフト受台部分が床の上に残った状態になります。</p>           | ○       | ○ |         |   |         |         |   |   |
| <p>フラットキットにより床面とフラットになります。</p>           |         | ○ | ○       | ○ | ○       | ○       |   |   |
| <p>床面の状態になります。</p>                       | ○       | ○ |         |   |         |         |   |   |
| <p>写真のような別置きユニットの置く場所を確保する必要があります。</p>   | ○       |   | ○       | ○ | ○       | ○       |   |   |
| <p>別置きユニットを改造しガンリンスタンドへの設置を行う事ができます。</p> |         | ○ | ○       |   | ○       |         |   |   |
| 掲載ページ                                    | 4       | 4 | 5       | 5 | 6       | 6       | 7 | 8 |

## 2ウェイ式 (スイングアーム + プレート)



車検整備、一般整備に適したリフトです。プレートの手軽さとアームの多様性を両立出来ます。

| 商品名    | スペースリフト           |                  | アルネオ      |                   |                                      |                           |                                    |           |  |  |
|--------|-------------------|------------------|-----------|-------------------|--------------------------------------|---------------------------|------------------------------------|-----------|--|--|
|        | 型式                | NNZ25AUSA        | WNNZ25ASA | NNZ30KAUBN        | NNZ30KAU                             | WNNZ30KA                  | NNZ30KAUJ                          | NNZ32PUAJ |  |  |
| 特長     | 2ウェイ式<br>スタンダード   | 洗車タイプ<br>ユニット別置き | 床収納       | 床収納<br>FLAT&FLAT  | 床収納<br>洗車タイプ<br>ユニット別置き<br>FLAT&FLAT | 床収納<br>アーム薄型<br>FLAT&FLAT | 床収納<br>能力アップ<br>幅広タイプ<br>FLAT&FLAT |           |  |  |
| 能力     | 2,500kg           |                  | 3,000kg   |                   |                                      |                           | 3,200kg                            |           |  |  |
| 揚程     | 1,800mm           |                  | 1,790mm   |                   |                                      |                           |                                    |           |  |  |
| 上昇時間   | 約65/54秒 (50/60Hz) |                  |           | 約65/54秒 (50/60Hz) |                                      |                           |                                    |           |  |  |
| 下降時間   | 約33秒              |                  |           | 約33秒              |                                      |                           |                                    |           |  |  |
| 駆動方式   | 電動油圧+エア           |                  |           |                   |                                      |                           |                                    |           |  |  |
| 電源     | 3相200V (50/60Hz)  |                  |           |                   |                                      |                           |                                    |           |  |  |
| 上昇モーター | 1.5kW4P-5分定格      |                  |           | 2.2kW4P-5分定格      |                                      |                           |                                    |           |  |  |
| 必要エア圧  | 0.5~1.0MPa        |                  |           |                   |                                      |                           |                                    |           |  |  |
| 操作方式   | 有線リモコン            |                  |           |                   |                                      |                           |                                    |           |  |  |
| 操作電圧   | 24V               |                  |           |                   |                                      |                           |                                    |           |  |  |
| オイル    | ISO規格VG32         |                  |           |                   |                                      |                           |                                    |           |  |  |
| 総油量    | 12ℓ               |                  | 12ℓ       |                   |                                      |                           | 21ℓ                                |           |  |  |
| 本体自重   | 1,315kg           | 1,310kg          | 1,280kg   | 1,870kg           | 1,822kg                              | 1,880kg                   | 1,910kg                            |           |  |  |
| 油圧ユニット | -                 | 48               | -         | -                 | 48                                   | -                         | -                                  |           |  |  |

| ラム芯間寸法                                   | 1,400mm |    |    |    |    |    | 1,650mm |
|--|---------|----|----|----|----|----|---------|
| <p>広い方が幅広車への対応が可能になります。</p>              |         |    |    |    |    |    |         |
| <p>リフトがスクリュー床内に収納されます。</p>               |         |    | ○  | ○  | ○  | ○  | ○       |
| <p>リフト受台部分が床の上に残った状態になります。</p>           | ○       | ○  |    |    |    |    |         |
| <p>フラットキットにより床面とフラットになります。</p>           |         |    | ○  | ○  | ○  | ○  | ○       |
| <p>床面の状態になります。</p>                       | ○       | ○  |    |    |    |    |         |
| <p>写真のような別置きユニットの置く場所を確保する必要があります。</p>   | ○       |    | ○  | ○  | ○  | ○  | ○       |
| <p>別置きユニットを改造しガンリンスタンドへの設置を行う事ができます。</p> |         | ○  | ○  |    | ○  |    |         |
| 掲載ページ                                    | 10      | 10 | 11 | 12 | 12 | 13 | 14      |

## プレート式



普通乗用車の車検整備、一般整備に特化したリフトです。プレートによりセット時間を短縮できます。

| 商品名    | スペースリフト           |                  | アルネオ             |
|--------|-------------------|------------------|------------------|
|        | 型式                | NNZ30AU          | WNNZ30A          |
| 特長     | プレート式<br>スタンダード   | 洗車タイプ<br>ユニット別置き | 床収納<br>FLAT&FLAT |
| 能力     | 3,000kg           |                  |                  |
| 揚程     | 1,800mm           |                  |                  |
| 上昇時間   | 約65/54秒 (50/60Hz) |                  |                  |
| 下降時間   | 約33秒              |                  |                  |
| 駆動方式   | 電動油圧+エア           |                  |                  |
| 電源     | 3相200V (50/60Hz)  |                  |                  |
| 上昇モーター | 1.5kW4P-5分定格      |                  |                  |
| 必要エア圧  | 0.5~1.0MPa        |                  |                  |
| 操作方式   | 有線リモコン            |                  |                  |
| 操作電圧   | 24V               |                  |                  |
| オイル    | ISO規格VG32         |                  |                  |
| 総油量    | 12ℓ               |                  |                  |
| 本体自重   | 1,020kg           | 1,010kg          | 1,370kg          |
| 油圧ユニット | -                 | 48               | -                |

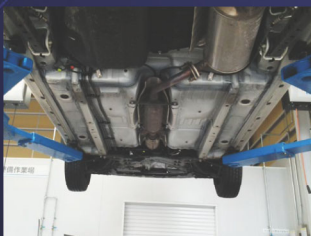
| ラム芯間寸法                                   | 1,400mm |    |    |
|--|---------|----|----|
| <p>広い方が幅広車への対応が可能になります。</p>              |         |    |    |
| <p>リフトがスクリュー床内に収納されます。</p>               |         | ○  | ○  |
| <p>リフト受台部分が床の上に残った状態になります。</p>           | ○       | ○  |    |
| <p>フラットキットにより床面とフラットになります。</p>           |         | ○  | ○  |
| <p>床面の状態になります。</p>                       | ○       | ○  |    |
| <p>写真のような別置きユニットの置く場所を確保する必要があります。</p>   | ○       |    | ○  |
| <p>別置きユニットを改造しガンリンスタンドへの設置を行う事ができます。</p> |         | ○  |    |
| 掲載ページ                                    | 16      | 16 | 16 |

# スイングアームタイプの特長

車検整備、一般整備から重整備に適した万能リフトです。アームタイプは、車両下部を隠す部分が少なく、整備スペースを広く確保できます。



モデル:NNZ30WPUR



アームタイプは、車両下部を隠す部分が少なく、整備スペースを広く確保できます。



フレームで支持できるため、別売のアタッチメントをご購入いただく事で、トラックやRV車への対応も可能にしています。



安全装置は、降下防止用爪、アーム回転防止等を標準装備し、安全な整備作業が行なえます。

## スペースリフト アーム式スタンダード

NNZ30WU/WNNZ30W(洗車タイプ)

仕様図はこちら



### リフト使用時



リフト使用時、床に段差がない状態でご使用いただけます。

## 対応可能車種 軽乗用車～2t標準トラック

付属アタッチメントで対応可能



軽乗用車 普通乗用車 大型ミニバン

フレームアタッチメント(別売)が必要



軽トラック SUV車 トラック

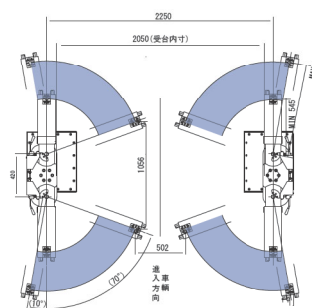
トラックやフレームで受ける車両の場合、フレームアタッチメント(別売)が必要な場合があります。

### リフト下限時



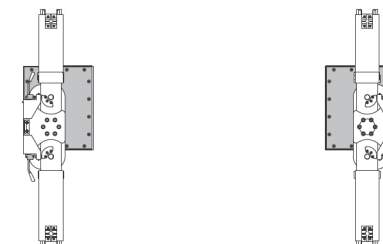
リフト上部は、床の上で停止します。

### アームを使って車両を上げる 単位:mm



青色:アーム振れ止め動作可能位置

### WNNZ30W(洗車タイプ)



■ にメッキ加工を施し錆を防いでいます

### 標準付属品

単位:mm

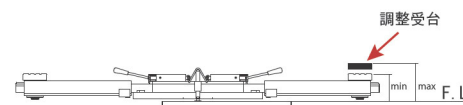
調整受台GAS  
発注コード:00140880



MIN127~MAX172

洗車タイプ  
調整受台IAS  
発注コード:00145060

リフト最下限時での床から調整受台上面までの高さ



電装部品の漏電を防ぐためユニットを別置きにしました

# アルネオ

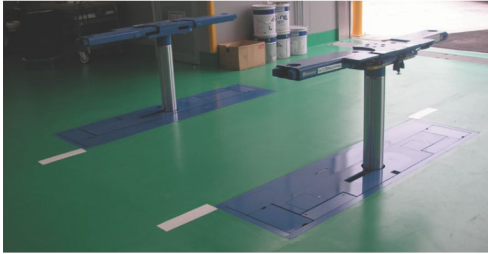
床収納/FLAT&FLAT

NNZ30WPU/NNZ30WP(洗車タイプ)

仕様図はこちら



## リフト使用時



リフト使用時、フラットキットによって床とフラットな状態になります。

## 対応可能車種

軽乗用車～2t標準トラック

付属アタッチメントで対応可能

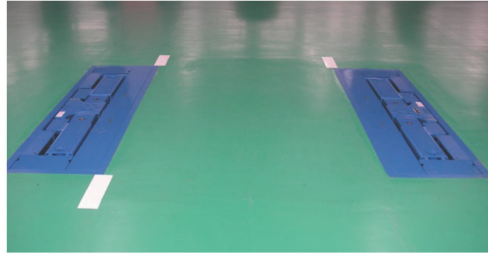


フレームアタッチメント(別売)が必要



トラックやフレームで受ける車両の場合、フレームアタッチメント(別売)が必要な場合があります。

## リフト下限時



リフト上部は、調整受台を外した状態で、床の中にスッキリ納まります。

# アルネオ

床収納/アーム薄型/FLAT&FLAT

NNZ30WPUR/NNZ30WPUH(幅広タイプ)

## 対応可能車種

軽乗用車～2t標準トラック

付属アタッチメントで対応可能



フレームアタッチメント(別売)が必要



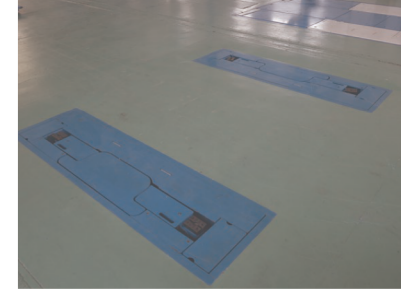
トラックやフレームで受ける車両の場合、フレームアタッチメント(別売)が必要な場合があります。

## リフト使用時



リフト使用時、床に段差がない状態でご使用いただけます。

## リフト下限時



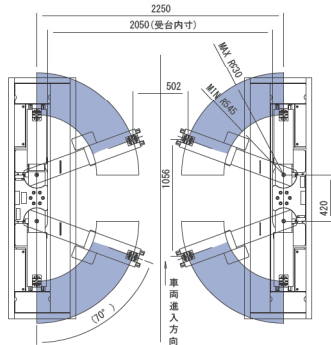
リフト上部は、調整受台を付けた状態で、床の中にスッキリ納まります。



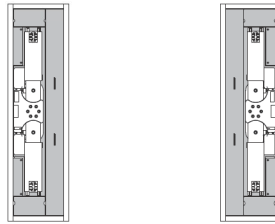
仕様図はこちら

## アームを使って車両を上げる

単位:mm



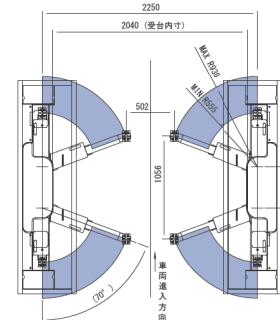
## WNNZ30WP(洗車タイプ)



にメッキ加工を施し錆を防いでいます

## アームを使って車両を上げる

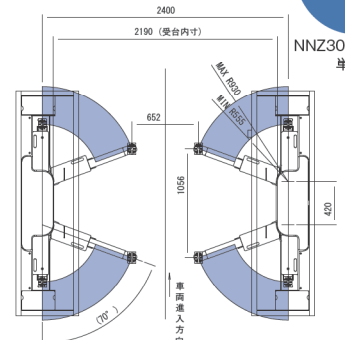
NNZ30WPUR  
単位:mm



## アームを使って車両を上げる

幅広  
タイプ

NNZ30WPUH  
単位:mm



## 標準付属品

単位:mm

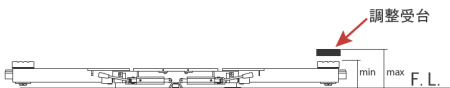
調整受台GAS  
発注コード:00140880



洗車タイプ  
調整受台IAS  
発注コード:00145060

MIN144~MAX189

リフトの最下限から上昇させ一旦停止した位置での床から調整受台上面までの高さ

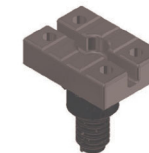


電装部品の漏電を防ぐためユニットを別置きにしました

## 標準付属品

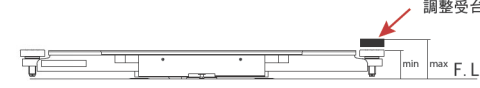
調整受台GAS  
発注コード:00140880

単位:mm



MIN130~MAX175

リフトの最下限から上昇させ一旦停止した位置での床から調整受台上面までの高さ



# アルネオ

NNZ40WPR

床収納/能力アップ/  
ユニット別置き/FLAT&FLAT

## 対応可能車種

軽乗用車～2t標準トラック

付属アタッチメントで対応可能



軽乗用車 普通乗用車 大型ミニバン

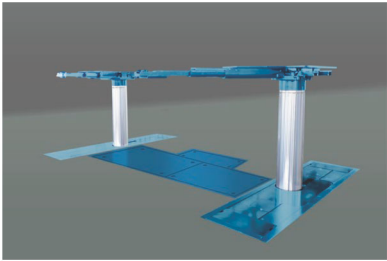
フレームアタッチメント(別売)が必要



軽トラック SUV車 トラック

トラックやフレームで受ける車両の場合、フレームアタッチメント(別売)が必要な場合があります。

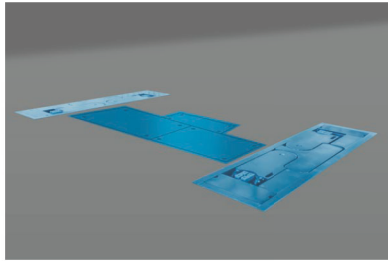
### リフト使用時



※写真はNNZW40WPUです。

リフト使用時、床に段差が付かない状態でご使用頂けます。

### リフト下限時



※写真はNNZW40WPUです。

リフト上部は、調整受台を付けた状態で、床の中にスッキリ納まります。



仕様図はこちら

# アルネオ

NNZ40WPU

床収納/能力アップ/幅広タイプ  
/イーザーアタッチメント/FLAT&FLAT

## 対応可能車種

軽乗用車～2t標準トラック

付属アタッチメントで対応可能



軽乗用車 普通乗用車 大型ミニバン

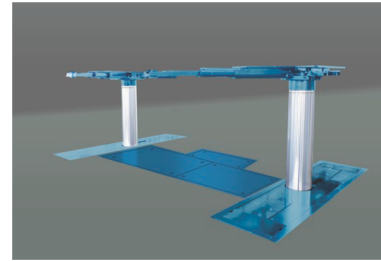
フレームアタッチメント(別売)が必要



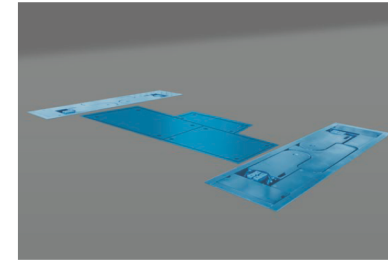
軽トラック SUV車 トラック

トラックやフレームで受ける車両の場合、フレームアタッチメント(別売)が必要な場合があります。

### リフト使用時



### リフト下限時



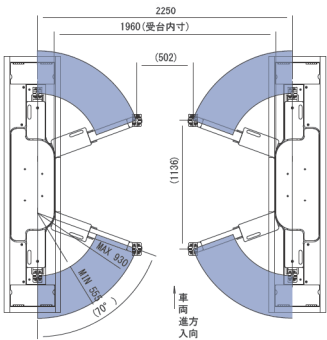
リフト上部は、調整受台を付けた状態で、床の中にスッキリ納まります。



仕様図はこちら

### アームを使って車両を上げる

単位:mm



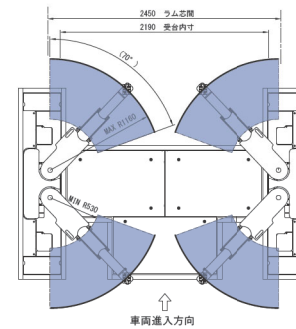
### ユニット別置き(標準)

ユニット内蔵に比べてメンテナンス性を良くすることができます。ガソリンスタンドで、ご使用いただく場合には消防法に定める適合基準を満たす改造を施す必要があります。ご希望の場合はガソリンスタンド(SS)仕様とご下命ください。



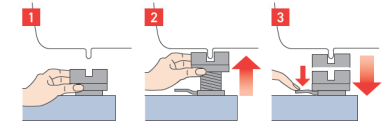
### アームを使って車両を上げる

単位:mm



### イーザーアタッチメント

ワンタッチ操作が可能なイーザーアタッチメントを標準装備。セッティング時の安全性の向上とスピードアップを実現しました。



- 1 アタッチメントの位置を合わせます。
- 2 調整受台を垂直に持ち上げてサイドシルを溝にはめ込みセット完了。
- 3 解除はレバーを押下げます。

標準付属品 調整受台GAS  
発注コード:00140880



MIN130~MAX175

有線リモコンで高さを調整しアームが旋回可能な一番低い位置での床から調整受台上面までの高さ



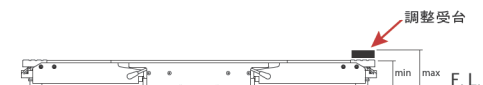
単位:mm

標準付属品 イーザーアタッチメントFBAS  
発注コード:00874730



MIN115~MAX183

リフトの最下限から上昇させ一旦停止した位置での床から調整受台上面までの高さ



単位:mm

# 2ウェイタイプ (スイングアーム+プレート)の特長

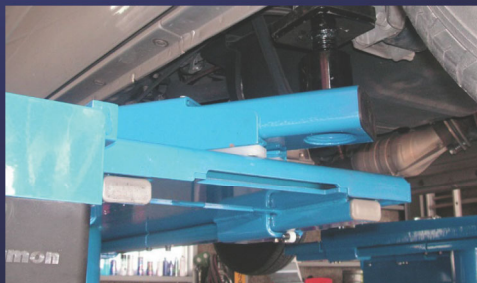
車検整備、一般整備に適したリフトです。  
プレートの手軽さとアームの多様性を両立出来ます。



モデル:NNZ30KAU



乗用車のリフトアップはプレートを使用して短時間での作業を可能に出来ます。



トラックなどフレームで受ける車やプレートが使用できない特殊サイズの車の場合は、アームを使ってリフトアップさせる事ができます。

## スペースリフト 2ウェイ式スタンダード

NNZ25AUSA/WNNZ25ASA(洗車タイプ)

### 対応可能車種 軽乗用車～2t標準トラック

付属アタッチメントで対応可能



フレームアタッチメント(別売)が必要



対応不可



トラックやフレームで受ける車両の場合、フレームアタッチメント(別売)が必要な場合があります。

#### リフト使用時



写真は洗車仕様です。

リフト使用時、床に段差がない状態でご使用いただけます。

#### リフト下限時



写真は洗車仕様です。

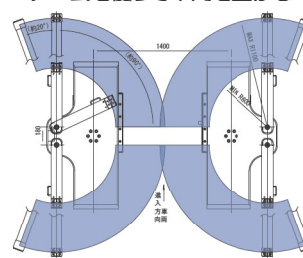
リフト上部は、床の上で停止します。



仕様図はこちら

#### アームを使って車両を上げる

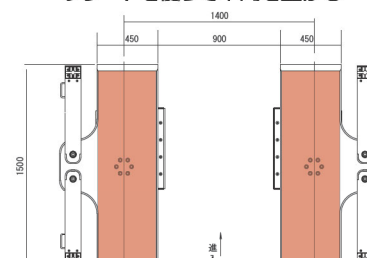
単位:mm



青色:アームの可動可能範囲です。すべての範囲内でアームをご使用いただける訳ではありません。

#### プレートを使って車両を上げる

単位:mm



赤色:プレート使用可能範囲

#### 標準付属品

調整受台JBAS  
発注コード:00175501



MIN194~MAX260

調整受台SAS  
発注コード:04541460



MIN155~MAX175

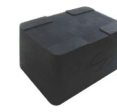
リフト最下限時の床から調整受台上面までの高さ



単位:mm

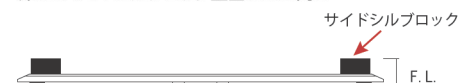
#### 標準付属品

サイドシルブロック  
発注コード:51307161



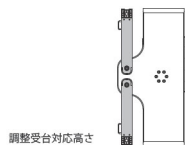
114mm

リフト最下限時の、  
床からサイドシルブロック上面までの高さ



サイドシルブロック

#### WNNZ25ASA(洗車タイプ)



調整受台対応高さ



にメッキ加工を  
施し錆を防いで  
います



電装部品の漏電を防ぐため  
ユニットを別置きにしました

# アルネオ

NNZ30KAUBN

床収納

## 対応可能車種

軽乗用車～2t標準トラック

付属アタッチメントで対応可能



軽乗用車 普通乗用車 SUV車

フレームアタッチメント (別売り)が必要



軽トラック トラック

対応不可



大型ミニバン

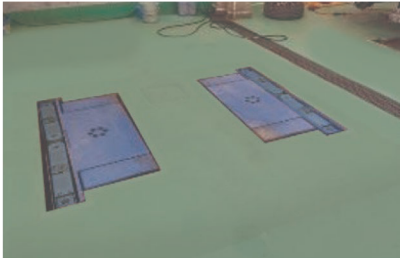
トラックやフレームで受ける車両の場合、フレームアタッチメント (別売) が必要な場合があります。

### リフト使用時



リフト使用時、床にピットの穴が開いた状態になります。

### リフト下限時



リフト上部は、床の中にスッキリ納まった状態で停止します。



仕様図はこちら

# アルネオ

NNZ30KAU/WNNZ30KA (洗車タイプ)

床収納/FLAT&FLAT

## 対応可能車種

軽乗用車～2t標準トラック

付属アタッチメントで対応可能



軽乗用車 普通乗用車 SUV車

フレームアタッチメント (別売り)が必要



軽トラック トラック

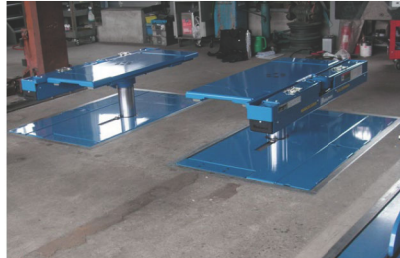
対応不可



大型ミニバン

トラックやフレームで受ける車両の場合、フレームアタッチメント (別売) が必要な場合があります。

### リフト使用時



リフト使用時、フラットキットによって床とフラットな状態になります。

### リフト下限時



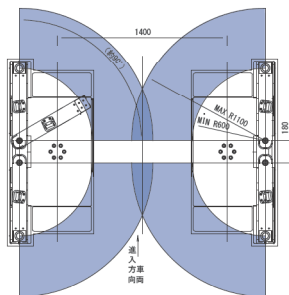
リフト上部は、床の中にスッキリ納まった状態で停止します。



仕様図はこちら

### アームを使って車両を上げる

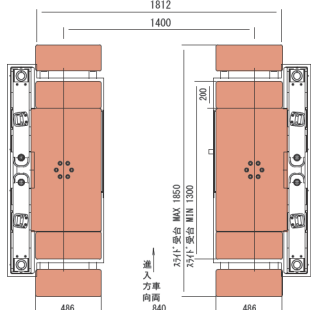
単位:mm



青色:アームの可動可能範囲です。すべての範囲内でアームをご使用いただける訳ではありません。

### アームを使って車両を上げる

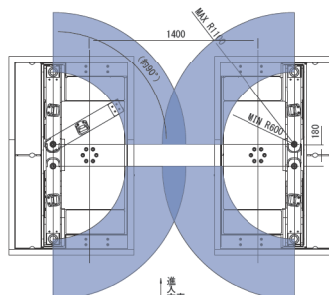
単位:mm



赤色:プレート使用可能範囲

### アームを使って車両を上げる

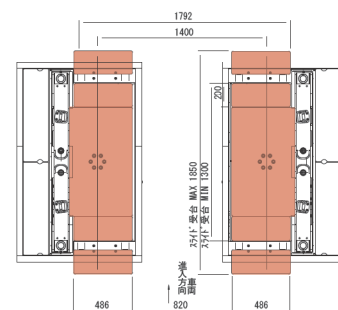
単位:mm



青色:アームの可動可能範囲です。すべての範囲内でアームをご使用いただける訳ではありません。

### アームを使って車両を上げる

単位:mm



赤色:プレート使用可能範囲

### 標準付属品

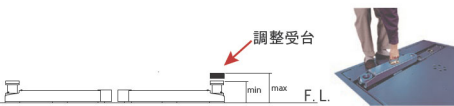
単位:mm

調整受台JBAS  
発注コード:00175501



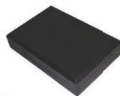
MIN148~MAX213

リフト最下限時、アームを素手で持ち上げプレート上にセットした時の床から調整受台上面までの高さ



### 標準付属品

アテゴム  
発注コード:11520520



94mm

サイドシルブロック  
発注コード:11524960



134mm

スライドプレートがスライドできる最低高さまでの調整した時の床からサイドシルブロック上面までの高さ



### 標準付属品

単位:mm

調整受台JBAS  
発注コード:00175501



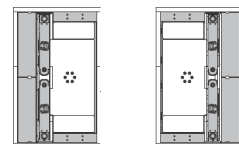
MIN148~MAX213

リフト最下限時、アームを素手で持ち上げプレート上にセットした時の床から調整受台上面までの高さ

洗車タイプ  
調整受台KAS  
発注コード:  
00040222

### WNNZ30KA (洗車仕様)

にメッキ加工を施し  
錆を防いでいます



電装部品の漏電を防ぐため  
ユニットを別置きにしました

| 対応可能車種          |                    |      | 軽乗用車～2t標準トラック |      |        |
|-----------------|--------------------|------|---------------|------|--------|
| 付属アタッチメントで対応可能  | フレームアタッチメント(別売)が必要 | 対応不可 | 軽トラック         | トラック | 大型ミニバン |
| 軽乗用車 普通乗用車 SUV車 |                    |      |               |      |        |

トラックやフレームで受ける車両の場合、フレームアタッチメント(別売)が必要な場合があります。

| 対応可能車種            |                    |  | 軽乗用車～2t標準トラック |      |      |
|-------------------|--------------------|--|---------------|------|------|
| 付属アタッチメントで対応可能    | フレームアタッチメント(別売)が必要 |  | 軽トラック         | SUV車 | トラック |
| 軽乗用車 普通乗用車 大型ミニバン |                    |  |               |      |      |

トラックやフレームで受ける車両の場合、フレームアタッチメント(別売)が必要な場合があります。

**リフト使用時**



リフト使用時、フラットキットによって床とフラットな状態になります。

**リフト下限時**



リフト上部は、床の中にスッキリ納まった状態で停止します。



仕様図はこちら

**リフト使用時**



リフト使用時、フラットキットによって床とフラットな状態になります。

**リフト下限時**



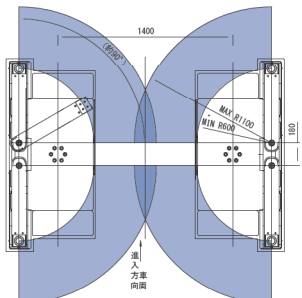
リフト上部は、床の中にスッキリ納まった状態で停止します。



仕様図はこちら

**アームを使って車両を上げる**

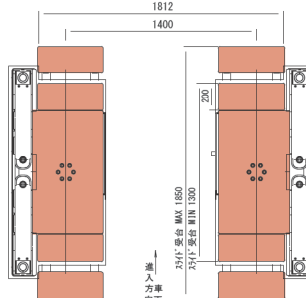
単位:mm



青色:アームの可動可能範囲です。すべての範囲内でアームをご使用いただける訳ではありません。

**プレートを使って車両を上げる**

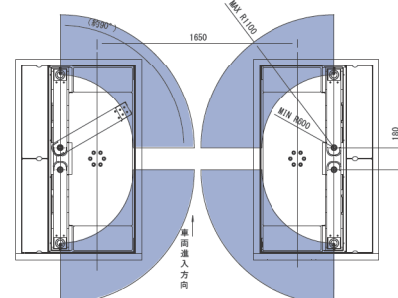
単位:mm



赤色:プレート使用可能範囲

**アームを使って車両を上げる**

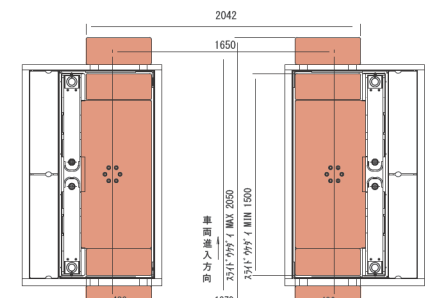
単位:mm



青色:アームの可動可能範囲です。すべての範囲内でアームをご使用いただける訳ではありません。

**プレートを使って車両を上げる**

単位:mm



赤色:プレート使用可能範囲

**標準付属品**

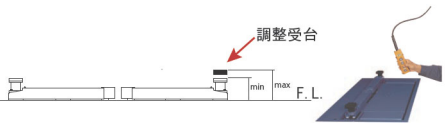
単位:mm

調整受台JBAS  
発注コード:00175501



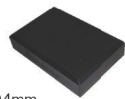
MIN148~MAX213

リフト最下限時、有線リモコンを用いてアーム持ち上げ、プレート上にセットした時の床から調整受台上面までの高さ



**標準付属品**

アテゴム  
発注コード:11520520



94mm

サイドシルブロック  
発注コード:11524960



134mm

スライドプレートがスライドできる最低高さまでの調整した時の床からサイドシルブロック上面までの高さ



**標準付属品**

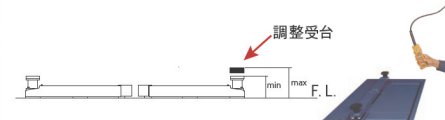
単位:mm

調整受台JBAS  
発注コード:00175501



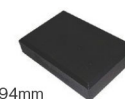
MIN148~MAX213

リフト最下限時、有線リモコンを用いてアーム持ち上げ、プレート上にセットした時の床から調整受台上面までの高さ



**標準付属品**

アテゴム  
発注コード:11520520



94mm

サイドシルブロック  
発注コード:11524960



134mm

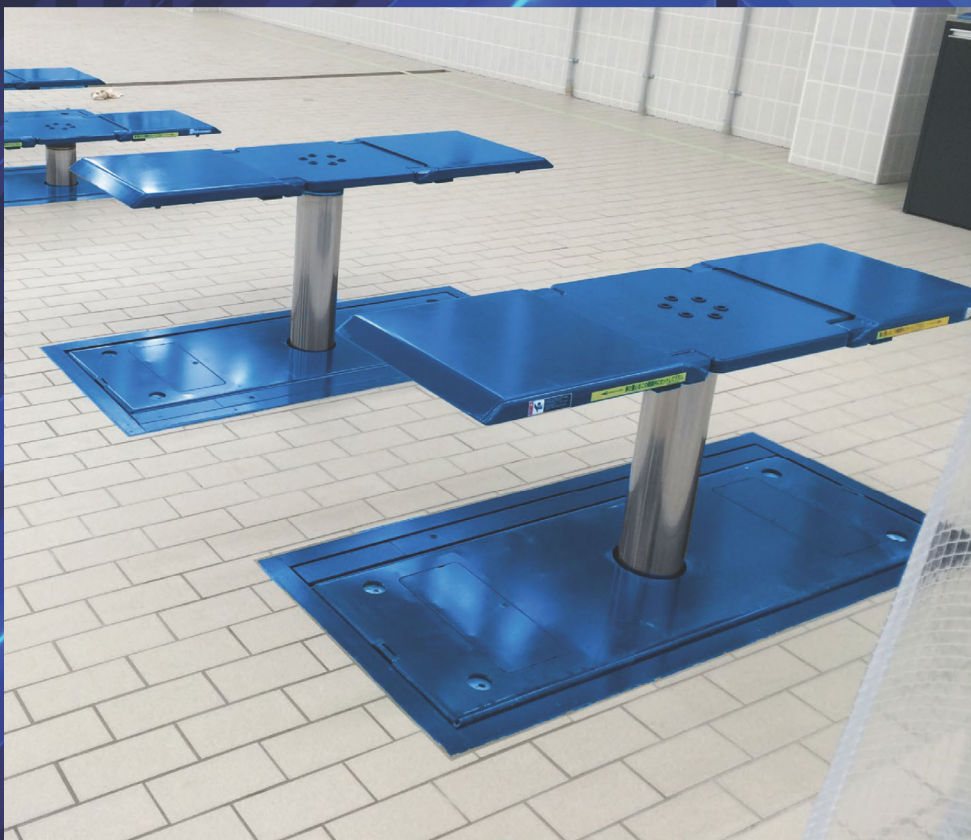
スライドプレートがスライドできる最低高さまでの調整した時の床からサイドシルブロック上面までの高さ





# プレートタイプの特長

普通乗用車の車検整備、一般整備に特化したリフトです。  
プレートによりセット時間を短縮できます。



モデル: NNZ30AUP



サイドシルで支持する為、フレームで支持する車両には不向きです。

## スペースリフト

NNZ30AU(WNNZ30A)



仕様図はこちら

### 対応可能車種 軽乗用車～2t標準トラック

付属アタッチメントで対応可能



対応不可



フレームで支持する車両での使用は不可

#### リフト使用時



リフト使用時、床に段差がない状態でご使用いただけます。

#### リフト下限時

リフト上部は、床の上で停止します。



## アルネオ

床収納

NNZ30AUP



仕様図はこちら

### 対応可能車種 軽乗用車～2t標準トラック

付属アタッチメントで対応可能



対応不可



フレームで支持する車両での使用は不可

#### リフト使用時



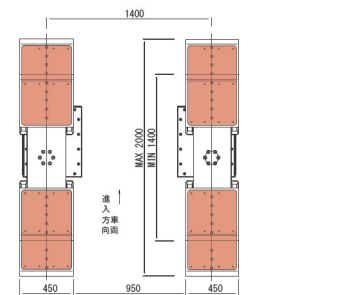
リフト使用時、フラットキットによって床とフラットな状態になります。

#### リフト下限時

リフト上部は、床の中にスッキリ納まった状態で停止します。

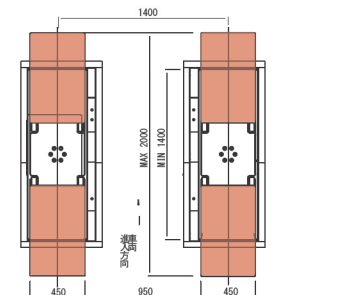


### プレートを使って車両を上げる 単位:mm



赤色: プレート使用可能範囲

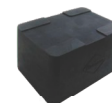
### プレートを使って車両を上げる 単位:mm



赤色: プレート使用可能範囲

#### 標準付属品

サイドシルブロック  
発注コード: 11524960



126mm

リフト最下限時の床からサイドシルブロック上面までの高さ

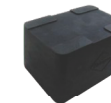
サイドシルブロック



F.L.

#### 標準付属品

サイドシルブロック  
発注コード: 11524960



117mm

スライドプレートがスライドできる最低高さまでの調整した時の床からサイドシルブロック上面までの高さ

サイドシルブロック



F.L.

## アタッチメント(オプション)

| アタッチメント形状  |   |               |               |               |                  |          |          |          |                                      |
|------------|---|---------------|---------------|---------------|------------------|----------|----------|----------|--------------------------------------|
| アタッチメント機種  | フレームアタッチメント   |               |               |               | トラック用イーザーアタッチメント |          |          |          | ハイサイド<br>シルブロック                      |
|            | LAAS  | LBAS          | HAAS          | HBAS          | LAAS             | LBAS     | HAAS     | HBAS     |                                      |
| 特長         | ガード有り   | ガード無し         | ガード有り         | ガード無し         | ガード有り            | ガード無し    | ガード有り    | ガード無し    | ハイタイプ                                |
| 発注コード      | 04541380  | 04541420      | 04541281      | 04541341      | 04541540         | 04541560 | 04541500 | 04541520 | 51307161                             |
| 調整方式       | ネジ式   |               |               |               | ワンタッチ            |          |          |          | 固定式                                  |
| 記載寸法説明     | スイングアーム旋回可能なリフト最低高さ時の、床からアタッチメント最上部までの高さ<br>※高さの条件は各製品のページをご確認ください。 |               |               |               |                  |          |          |          | スライドプレートが引き出せる最低高さ時の、床からブロック最上部までの高さ |
| スイングアームタイプ | スヘーリフト  | NNZ30WU       | MIN199        | MIN286        | MIN224           | MIN308   | 不可       |          |                                      |
|            |   | WNNZ30W       | MAX264        | MAX436        | MAX264           | MAX436   |          |          |                                      |
|            | アルネオ  | NNZ30WPU      | MIN198        | MIN285        | MIN223           | MIN307   | 不可       |          |                                      |
|            |   | WNNZ30WP      | MAX263        | MAX435        | MAX263           | MAX435   |          |          |                                      |
|            |   | NNZ30WPUR     | MIN202        | MIN289        | MIN227           | MIN311   | 不可       |          |                                      |
|            |   | NNZW30WPUH    | MAX267        | MAX439        | MAX267           | MAX439   |          |          |                                      |
| NNZ40WPR   | MIN171/MAX236   | MIN258/MAX408 | MIN196/MAX236 | MIN280/MAX408 | 不可               |          |          |          |                                      |
| 2ウェイタイプ    | スヘーリフト  | NNZ25AUSA     | MIN227        | MIN313        | MIN251           | MIN335   | 159      |          |                                      |
|            |   | WNNZ25ASA     | MAX292        | MAX463        | MAX291           | MAX463   |          |          |                                      |
|            | アルネオ  | NNZ30KAUBN    |               |               |                  |          | 180      |          |                                      |
|            |   | NNZ30KAU      | MIN183        | MIN269        | MIN207           | MIN291   |          |          |                                      |
|            |   | WNNZ30KA      | MAX248        | MAX419        | MAX247           | MAX419   |          |          |                                      |
|            |   | NNZ30KAUJ     |               |               |                  |          | 180      |          |                                      |
| NNZ32PUAJ  |   |               |               |               | 180              |          |          |          |                                      |
| プレートタイプ    | スヘーリフト  | NNZ30AU       | 不可            |               |                  |          | 166      |          |                                      |
|            |   | WNN30A        | 不可            |               |                  |          | 166      |          |                                      |
|            |   | NNZ30AUP      | 不可            |               |                  |          | 156      |          |                                      |

## 指定色 ご希望の色で対応致します。【全機種対応】



**ベースカラー 基本色**  
スギヤスブルーが標準色です。



**指定色 標準箇所**  
基本色が青色の箇所をお好みの色で作製します。色指定をいただく場合は、日塗工またはRALナンバーにてご指示ください。尚、色見本をご提出頂けますとよりお客様のご希望に沿った仕上がります。  
※メタリックは不可。ご希望の色でもご対応出来ない場合がありますので事前にご確認ください。



**指定色 希望箇所**  
ご指定の箇所のみをご希望の色で作製します。  
※3色まで対応可能。

## ガソリンスタンド(SS)仕様

ガソリンスタンドでご使用頂く場合は、消防法に定める適合基準を満たす改造を施す必要があります。



## 表示器(改造頂けない機種もあります。)

自動車整備用リフト表示器。LEDと7セグでさまざまな情報が確認できます。



**機能1**  
設定した点検日の朝9時に、プザー・LEDランプで点検時期のお知らせを行います。

**機能2**  
年月日、時刻、リフト使用回数・時間、次回点検日、点検後の使用回数を確認いただけます。



今日の日付が確認できます



(例) 2020年1月1日

リフトの累計使用時間を確認いただけます



(例) 1時間12分58秒

次回の点検日が確認できます



(例) 2020年12月22日  
点検業者は点検後に日を変更します。

点検後の使用回数を確認できます



(例) 567回