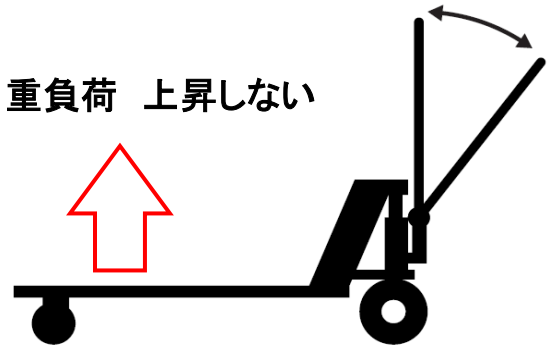


症状)

軽負荷は上昇するが、重負荷は上昇しない

重負荷 上昇しない



原因)

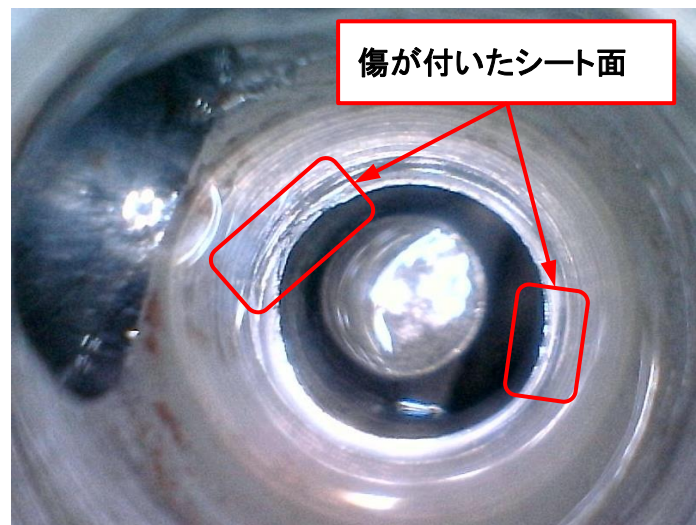
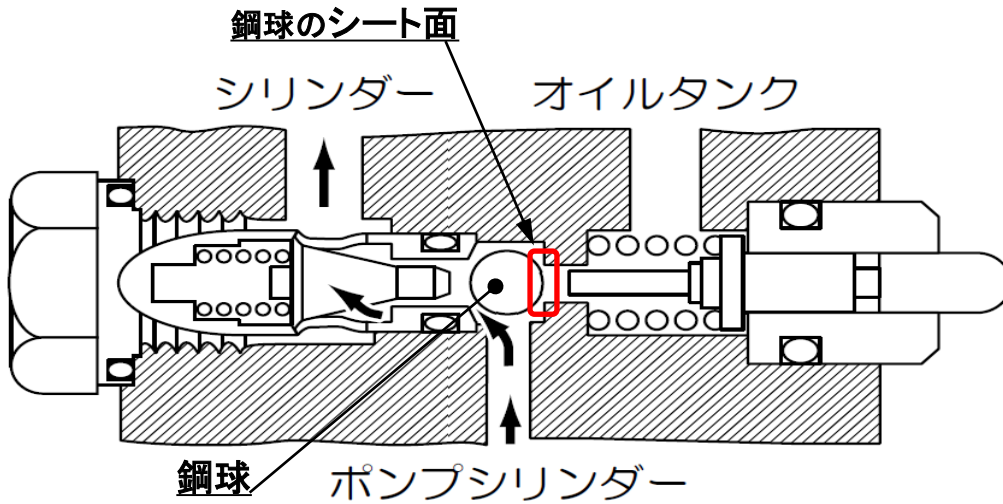
鋼球のシート不良

「オイルタンク側の穴に傷や異物付着により、鋼球が穴をしっかりと閉じることが出来ない」  
圧力が低いとシリンダー側に流せるが、圧力が高くなると圧力の低いオイルタンクに流れてしまう。

対策)

異物の除去

傷ついた箇所の修復(再ポンチング)



※弊社指定サービス店で修理・メンテナンスを承っております。(指定サービス店一覧表で確認が行えます)