

症状)

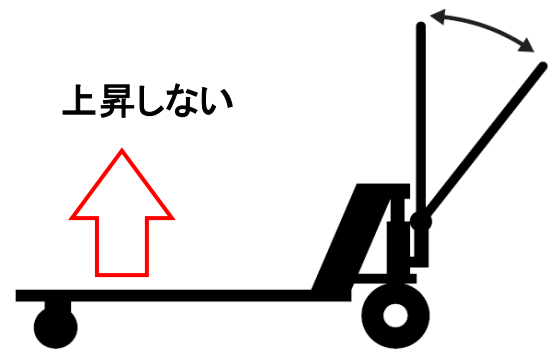
ハンドルを上下に動かしても全く上昇しない。

原因)

- ①作動油が不足している
- ②プレッシャーピンの固着(サビ・変形)

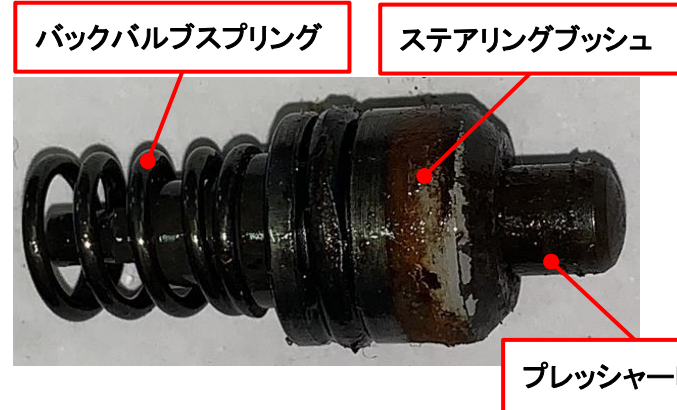
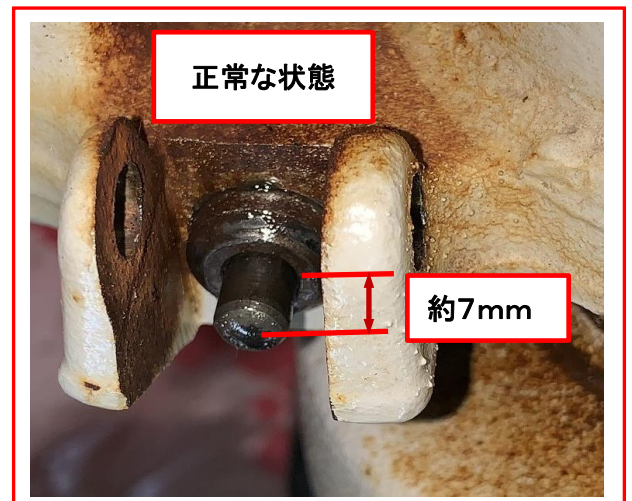
「プレッシャーピンが押された状態(下降操作状態)となっている」

ハンドルを上下しオイルを送ってもオイルタンクに戻ってしまい、上昇出来ない。



対策)

- ①作動油の補充を行う
- ②プレッシャーピンのオーバーホール
- ②プレッシャーピンの交換



※弊社指定サービス店で修理・メンテナンスを承っております。(指定サービス店一覧表で確認が行えます)