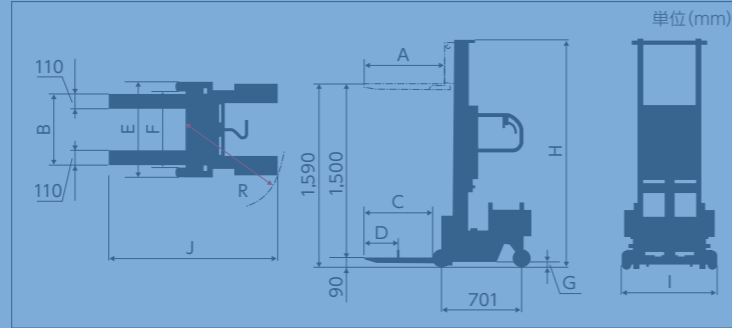
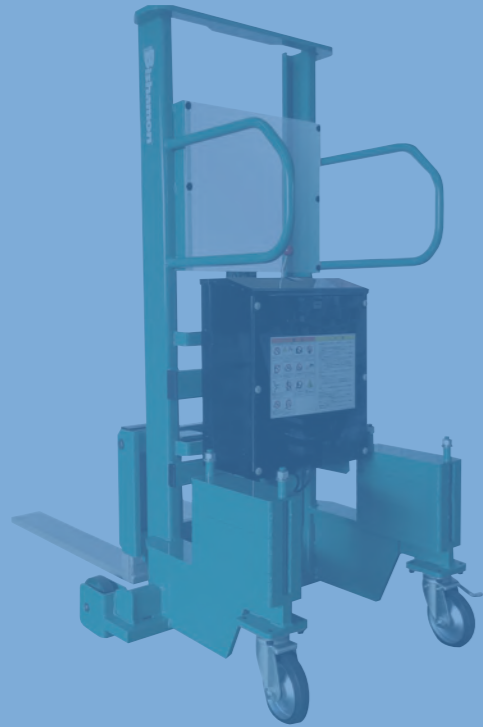


# カウンターウェイトタイプ

(注)記載の寸法は図面寸法です。  
 実際の製品は、数mm程度のバラツキがあります。  
 特に最低高は余裕をもって機種を選定を行ってください。  
 (注1)テストは新品のバッテリーを満充電した状態で行っていきます。  
 バッテリーの劣化や床の状態、使用環境によって異なります。  
 (注2)フルストロークでポンピングを行った際の回数です。

●フォークリフト免許不要

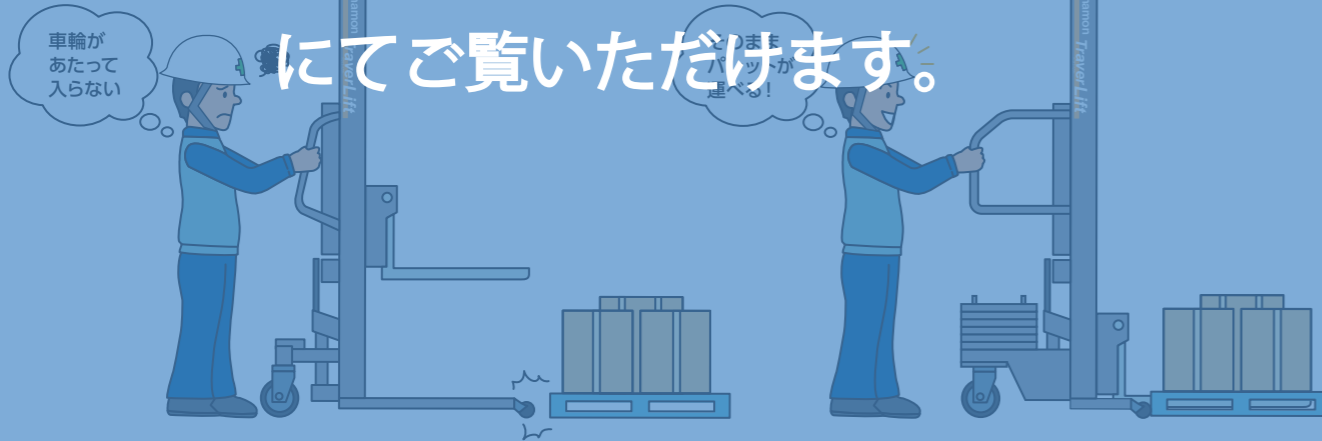
アームを気にせず、荷物へのフォーク抜き差しが容易。



従来タイプの場合

カウンターウェイトタイプの場合

# カウンターウェイトタイプにてご覧いただけます。



形式	最大積載能力 (kg)	フォーク (mm)				アーム (mm)		床との隙間 (mm)	ポンピング回数 (回) (注2)	全高 (mm)	全幅 (mm)	全長 (mm)	車輪 (ウレタン) 直径×幅 (mm)		最小旋回半径 (mm)	自重 (kg)
		長さ	スライド外幅	有効長さ	ロードセンター	外幅	内幅						前輪	後輪		
手動昇降タイプ (フォーク高さ 最低高90mm~最高高1,590mm)																
STCW10	100	691	232~558	600	300	784	608	14	53	1,964	784	1,451	150×45	150×45	828	約300
STCW20	200	681	232~600			826	650		71	1,967	826				864	約381

形式	最大積載能力 (kg)	フォーク (mm)				アーム (mm)		床との隙間 (mm)	上昇時間 (秒) (注1)	全高 (mm)	全幅 (mm)	全長 (mm)	車輪 (ウレタン) 直径×幅 (mm)		バッテリー	最小旋回半径 (mm)	自重 (kg)
		長さ	スライド外幅	有効長さ	ロードセンター	外幅	内幅						前輪	後輪			
電動昇降タイプ (フォーク高さ 最低高90mm~最高高1,590mm)																	
STCW10E	100	691	232~558	600	300	784	608	14	20	1,964	784	1,451	150×45	150×45	DC12V 36Ah/5Hr	828	約340
STCW20E	200	681	232~600			826	650		22	1,967	826				DC12V 64Ah/5Hr	864	約430

# ビシャモンドライブスタッカーシリーズ

●標準塗装色: 赤 RAL3002  
 黒 RAL9004

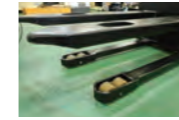
## 電動昇降・走行タイプ

(注1)テストは新品のバッテリーを満充電した状態で行っていきます。  
 バッテリーの劣化や床の状態、使用環境によって異なります。

## ▶ ビシャモンドライブスタッカー [BDS]

- 充電時間/約8~10時間
- 走行速度/2.5km/h (注1) (全負荷時)
- フォークリフト免許不要

免許不要!!フォークリフトの代替品として大好評。



※下限時フォークはアームに被ざります。



BDS90S

1本マストタイプ



BDS98SW

1本マスト  
 フォーク・アーム可動タイプ



BDS98WW

高揚程  
 フォーク・アーム可動タイプ

※片面及び両面パレットの使用はできません。

### ■共通装備



簡単わかりやすい操作ハンドル



バッテリー残量がひと目でわかるインジケーター付き

### 【安全装置】

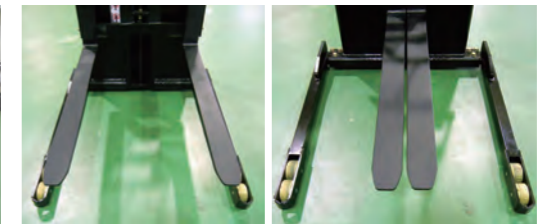
フォークを一定の高さ以上で走行させた時、転倒などを防ぐために速度が半減します。



1本マスト (BDS90S・BDS98SW)  
 マストが1本のため、視界が良好です。



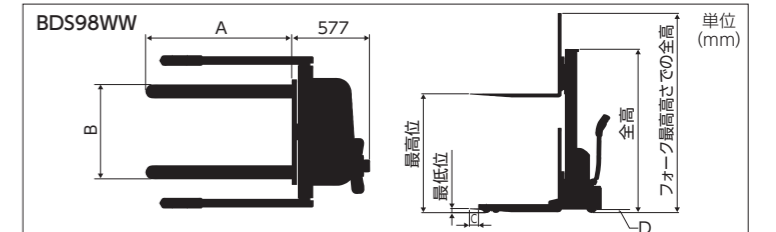
搭載されたバッテリー



フォーク・アーム可動 (BDS98SW・BDS98WW)  
 荷物のサイズによって、フォーク及びアームの幅を変更することができます。  
 ※指定がない場合アーム内幅985mmでの出荷となります。  
 1,085、1,185、1,285mmへの変更も可能 (有料) です。



高揚程 (BDS98WW)  
 約3,000mmまで荷物を持ち上げられます (但し積載能力は750kgになります。980kgで使用される場合は2,500mmまでご使用ください)



形式	最大積載能力 (kg)	フォーク (mm)			アーム (mm)			全高 (mm)	フォーク最高高さでの全高 (mm)	全幅 (mm)	全長 (mm)	上昇時間 (秒) (注1)	車輪 (ウレタン) 直径×幅 (mm)		バッテリー	自重 (kg)		
		長さ	スライド外幅	出幅	最高位	最低位	外幅						内幅	隙間			前輪	後輪
BDS90S	900	1,070	550	187	1,950	91	550	210	30	2,290	2,305	856	1,643	17	80×60	210×70	DC12V 72Ah/5Hr×2	約470
BDS98SW	980	1,070	200~760	78	1,900	63	1,135	985	40	2,290	2,825	1,135~1,435	1,686	17	100×50	210×70	DC12V 72Ah/5Hr×2	約550
BDS98WW	980 (750)	1,070	200~760	66	2,960	63	1,135	985	40	2,053	4,355	1,135~1,435	1,754	24	100×50	210×70	DC12V 88Ah/5Hr×2	約700

### 電動昇降・走行タイプ

BDS90S	900	1,070	550	187	1,950	91	550	210	30	2,290	2,305	856	1,643	17	80×60	210×70	DC12V 72Ah/5Hr×2	約470
BDS98SW	980	1,070	200~760	78	1,900	63	1,135	985	40	2,290	2,825	1,135~1,435	1,686	17	100×50	210×70	DC12V 72Ah/5Hr×2	約550
BDS98WW	980 (750)	1,070	200~760	66	2,960	63	1,135	985	40	2,053	4,355	1,135~1,435	1,754	24	100×50	210×70	DC12V 88Ah/5Hr×2	約700

下記型式は、1t未満のフォークリフトとして扱われますので、使用者の方への特別教育と年に1度の特定自主検査を行う必要があります。(フォークリフト免許不要) BDS90S、BDS98SW、BDS98WW