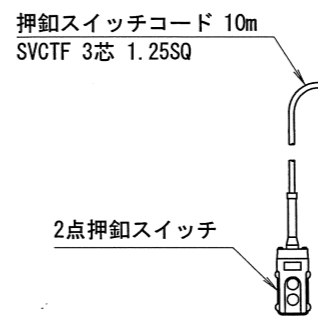
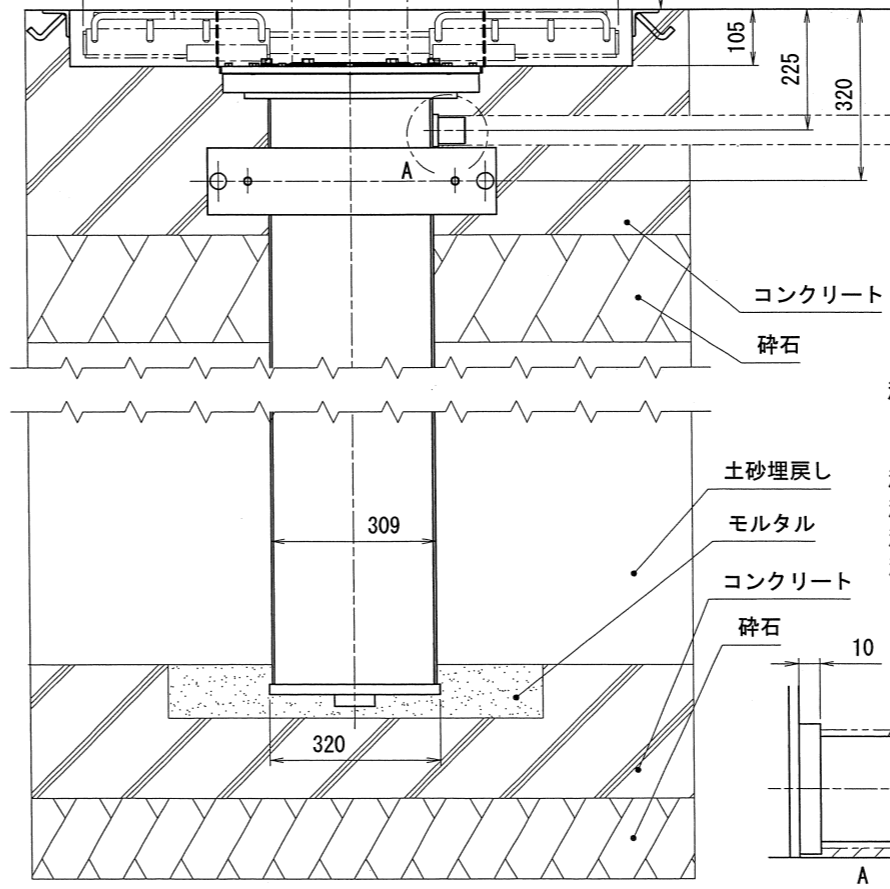
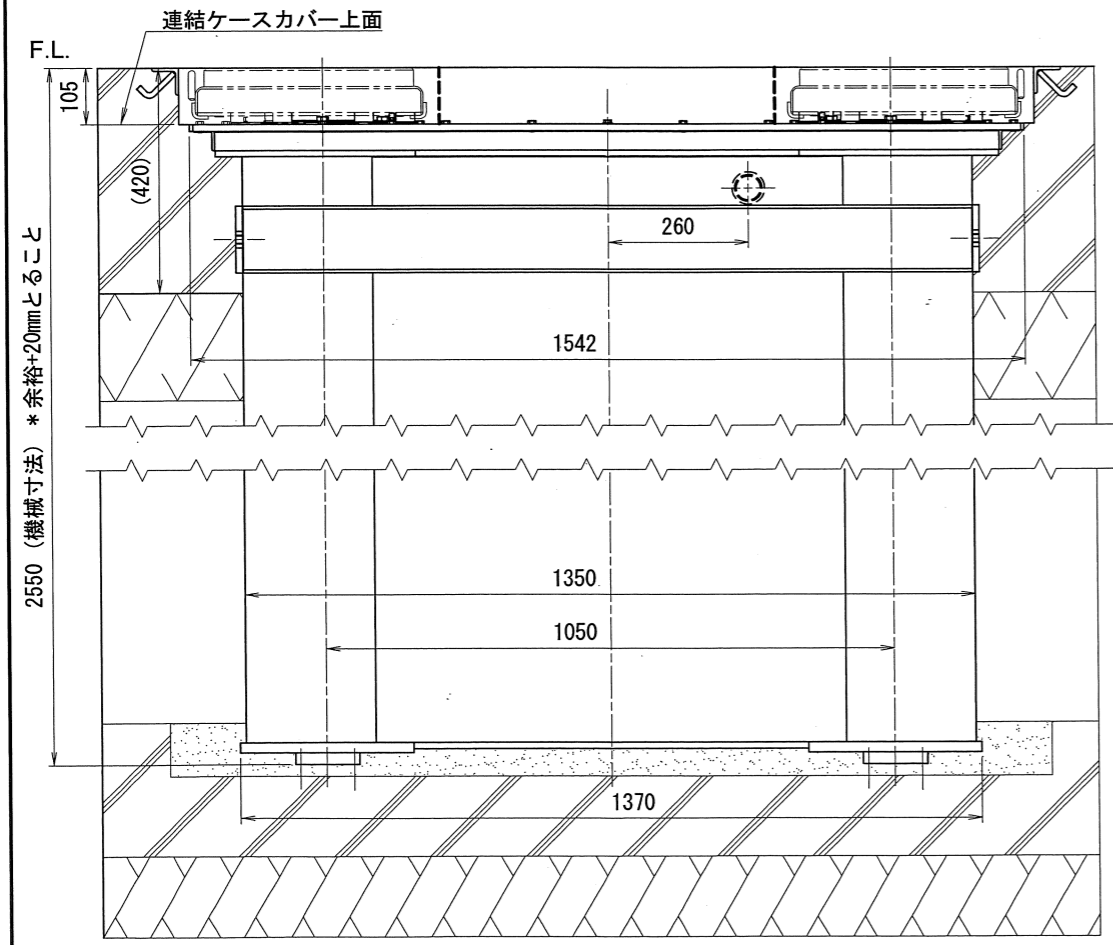
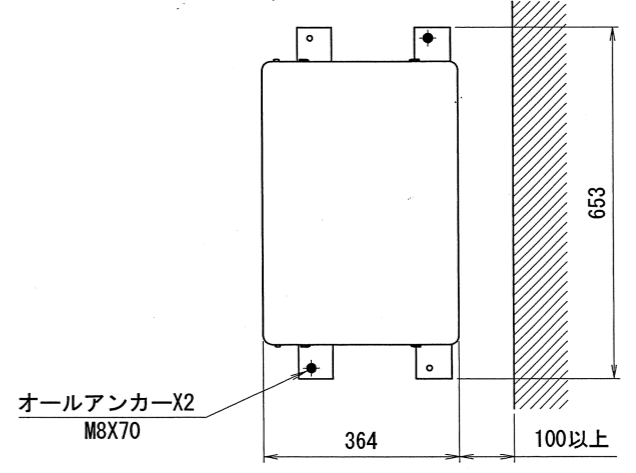


現地手配品目	
ピット用コーナーアングル	山形鋼 t6X50X50 7m以上
埋設用PF管又はビニールフレキ	内径φ54 5m以上
電源用電気コード	4芯 2SQ以上
1次側エア配管	3/8以上 (0.5~1.0MPa)
スイッチコード用収納ハンガー	
ピットカバー部材	



- ・電源200V 三相(現地手配 4芯 2SQ以上)
- ・エア(一次側)0.5~1.0MPa
- ・高圧ホース φ16.3X7m
- ・エアコントロールチューブ(2芯) φ10X7m

注:基礎工事のコンクリート工法は、地盤の強弱により異なりますので芯部面に合計12トンの圧力が加えられても亀裂、破損、沈下等、起らないよう施工のこと。

注:基礎の寸法は十分余裕をみて工事を行ってください。()内寸法は参考。

注1:連結ケースカバー脱着の際、Oリングを損傷しないようにしてください。

注2:排水については、傾斜を付けて水が流れるようにしてください。

注3:油圧ユニットは水のかからない場所に設置してください。

出図
22.0.26
技術部

株式会社スギヤス											
品名 FL80W基礎図											
図番 FL80W -022000-01											
1	2	3	4	5	6	7	8	9	日付		
									2022/07/15		
承認	技術部 22.0.17 新渡	品名								日付	尺度
検	技術部 22.0.17 新渡	図番								製	原
図	技術部 22.0.27 廣田	承認								図	原
検	技術部 22.0.27 廣田	検								製	原
承認	技術部 22.0.27 廣田	承認								製	原

訂正 年月日 記 事 担当承認