

安全性・操作性・作業性・機能性・耐水性が向上できる改造早見表

掲載ページ	P.26			P.27	P.28 P.29	P.30			P.31
改造番号	B-01	B-02	B-03	B-04	B-05 B-06	B-07	B-08	B-09	B-10
機種/改造項目	パーキングブレーキ	補助車輪	下降調整バルブ	制動ブレーキ	フォークサイズ変更	フォークのかさ上げ	早送り	軽減シリンダー	ナイロン車輪
安心安全パック									
BM08	●	●	●		●	●		●	
BM11	●	●	●		●	●		●	
BM15	●	●	●	●	●	●	●	●	●
BM25	●	●	●	●	●	●		●	●
BM30	●	●	●		●	●		●	●
BM40	標準	標準	標準		●	●		標準	●
BM50	標準	標準	標準		●	●		標準	●
BM11-L65	●	●	●		●	●		●	
BM15-L65	●	●	●	●	●	●	●	●	(B-15)との併用は納期確認が必要)
BM25-L65	●	●	●	●	●	●		●	(B-15)との併用は納期確認が必要)
BM08-L50	●	●	●		●			●	
BM12-L50	●	●	●	●	●			●	
BM10-L40	●	●	●		●			●	
BMP	●	●	●	●	●	●	●	●	●
BMP-L65	●	●	●	●	●	●	●	●	●
BMBP	●	●	●	●	●	●	●	●	●
BMRP	●	●	●	●	●	●	●	●	●
BM08-1F	●	標準	●		●	●		●	
BMSW	標準	●	●					●	●
BMS15	ステンレス製	ステンレス製	●		●	ステンレス製		標準	
BMS15-L65	ステンレス製	ステンレス製	●		●	ステンレス製		標準	
BMS25	ステンレス製	ステンレス製	●		●	ステンレス製		標準	
BMS30	ステンレス製	ステンレス製	●		●	ステンレス製		標準	
BM15	●	●	●	●	●	●		●	
BML15	●	●	●		●	●	●	標準	標準
BML15-L65	●	●	●		●	●	●	標準	標準
備考	B-04との併用は不可	B-04との併用は不可		鉄ハンドルになります B-01・B-02・B-08・B-17との併用は不可			B-04との併用は不可		B-11～B-14との併用は不可

P.31		P.32			P.33				P.34	
B-11 B-12	B-13 B-14	B-15	B-16	B-17	B-18	B-19	B-20	B-21	B-22 B-24	B-25
ウレタン車輪色変更	帯電防止車輪	ポギー車輪	鉄ハンドル	折りたたみハンドル	防錆仕様	グリスニップル	ステンレスベアリング	軸部分ステンレス	オイル変更	ステンレスカバー
			●	●	●		●	●	●	●
		●	●	●	●	●	●	●	●	●
●	●	●	●	●	●	●	●	●	●	●
●	●	●	●	●	●	●	●	●	●	●
●	●	標準	●	●	●	●	●	●	●	●
●	●	標準	標準		●		●	●	●	●
●	●	標準	標準		●	標準	●	●	●	●
		●	●	●	●	●	●	●	●	●
●	(B-15)との併用は納期確認が必要)	●	●	●	●	●	●	●	●	●
●	(B-15)との併用は納期確認が必要)	●	●	●	●	●	●	●	●	●
●	●(納期確認が必要)		●	●	●	●	●	●	●	●
		標準	●	●	●	●	●	●	●	●
●	●		●	●	●	●	●	●	●	●
●	●		●	●	●	●	●	●	●	●
●	●		●	●	●	●	●	●	●	●
●	●		●	●	●	●	●	●	●	●
●	●	標準	●	●	●	●	●	●	●	●
●	●	●			標準		標準	標準	●	
●	●	●			標準		標準	標準	●	
●	●	●			標準		標準	標準	●	
●	●	標準(メッキ)			標準		標準	標準	●	
				●	●		●	●	●	●
		●	●	●	●	●	●	●	●	●
		●	●	●	●	●	●	●	●	●
		●	●	●	●	●	●	●	●	●
B-10・B-13・B-14との併用は不可	B-10～B-12との併用は不可				B-04との併用は不可				併用の場合は要相談	

10,000通り以上のバリエーションに!!

※お見積もり及びご注文をご依頼頂く場合は、必ずカタログ名と改造番号/改造製品コードをお申しつけください。(例) 総合カタログVOL17/B-01

※改造事例

ハンドパレットトラック

後付け可能

お客様にて
取付けが可能です。

スギヤスへ相談

弊社サービス店による
再改造が可能です。

後付け不可

納品前の改造・
取付けになります。

改造番号 B-01 フットガード付きパーキングブレーキ取付け

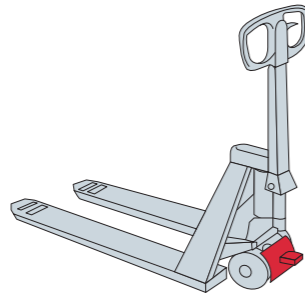
後付け可能(注1)

安全を確保したい。

パーキングブレーキ
カタログ詳細へ



パーキングブレーキ+フットガード、2つの安全機能を装備したフットガード付きパーキングブレーキを取付けます。



パーキングブレーキ
使用しない時、動き出さないようにします。
フットガード
使用中ホイールに足を巻き込まれて怪我をすることを防ぎます。



ステンレスハンドには
ステンレスを使用します。

※改造番号 B-04 との併用は不可

(注1)：フォーク幅改造との併用は、取付かない場合があります。
ご検討の際は弊社までお問い合わせください。

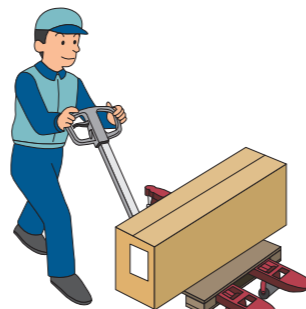
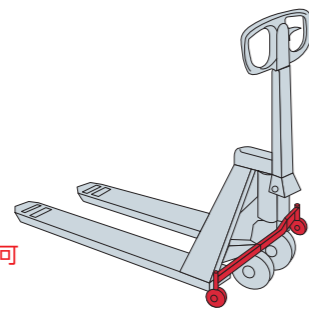
※後付けの場合は2003.7以降の製品に取付可能です。

改造番号 B-02 補助車輪仕様

スギヤスへ相談

大きな荷物を安全に運びたい。

補助車輪を取付けることで大きな荷物を運ぶ場合でも安定した走行が可能です。



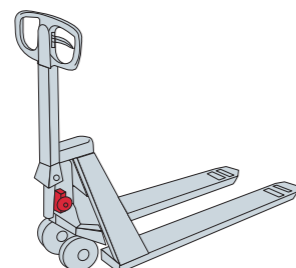
※改造番号 B-04 との併用は不可

改造番号 B-03 下降スピード調整バルブに変更

後付け可能

ゆっくり下降させたい。

精密機械の移設や衝撃に弱い荷物の運搬時に、下降速度を調整して衝撃をやわらげることができる下降スピード調整ダイヤルを取付けます。



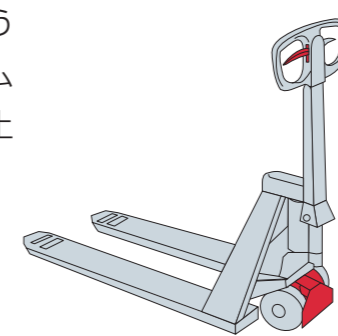
※荷物の重量によって調整が必要です。

改造番号 B-04 制動ブレーキ付ハンドルに変更

スギヤスへ相談

走行中のブレーキが欲しい。

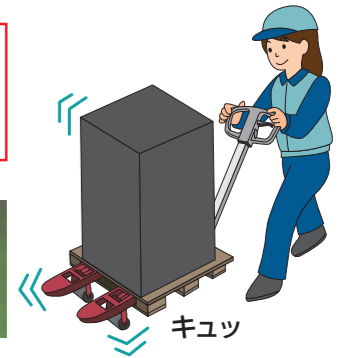
自転車のブレーキのようにレバーを握れば、ドラムブレーキで減速させ、停止させることができます。



ブレーキレバー



ドラムブレーキ



※下り坂でのブレーキ機能は保証するものではありません。

※改造番号 B-01 B-02 B-08 B-17 との併用は不可

※フォーク幅改造との併用は、取付かない場合があります。ご検討の際は弊社までお問い合わせください。

安心安全パック

改造製品コード
99046

より安全にご使用いただくために、安全対策改造3点を一緒にお求めいただく「安心安全パック」をご用意致しました。

改造番号 B-01
フットガード付き
パーキングブレーキ



改造番号 B-03
下降スピード
調整バルブ



改造番号 B-02
補助車輪



※フォーク幅改造との併用は、取付かない場合があります。ご検討の際は弊社までお問い合わせください。

改造事例

ハンドパレットトラック

後付け可能

お客様にて
取付けが可能です。

スギヤスへ相談

弊社サービス店による
再改造が可能です。

後付け不可

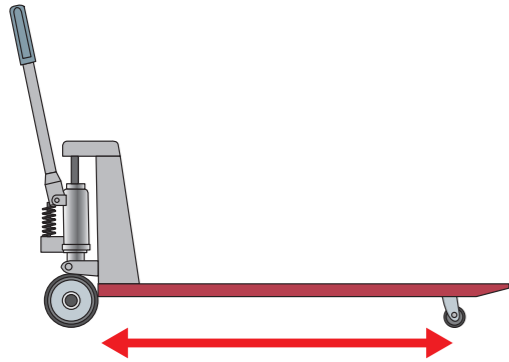
納品前の改造・
取付けになります。

改造番号 B-05 フォーク長変更

後付け不可

フォークの長さを変更したい。

お客様の用途に合わせてフォークの長さを変更します。



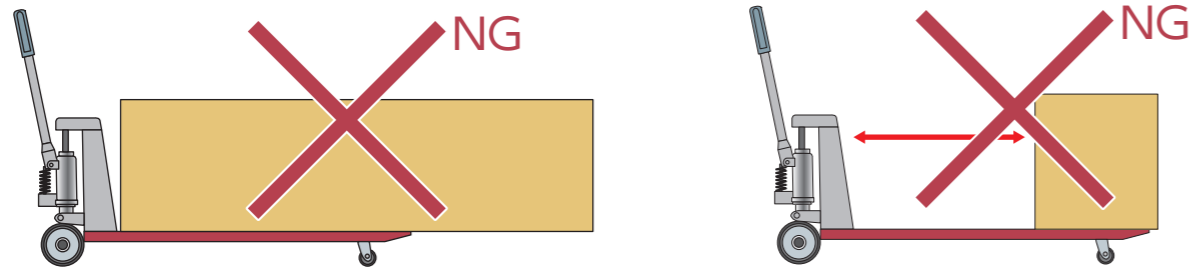
■フォーク延長 (能力ダウン有)



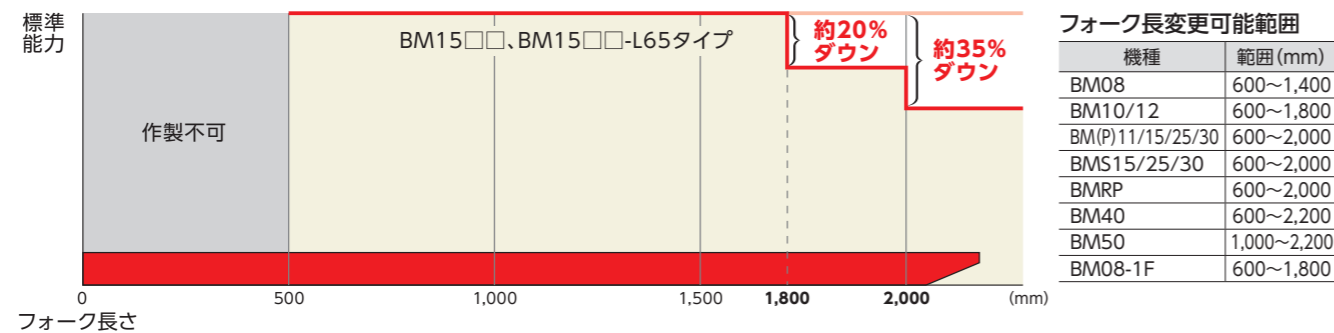
■フォークカット



■図のような使用法はフレームに過度の負荷がかかって故障の原因になります。荷物に対してフォークの長さは90%から110%の範囲でご使用いただける物を選定ください。標準品で対応可能なサイズが無い場合は、フォーク長変更を行う必要があります。



■フォークの延長は、1,800mm以上の場合に積載能力が下記のようにダウンします。



※能力ダウンは各機種により異なりますのでご相談ください。

※フォーク長÷フォーク外幅が3.8以上になった場合は、転倒防止のために改造番号 B-02 の補助車輪を取付けてください。

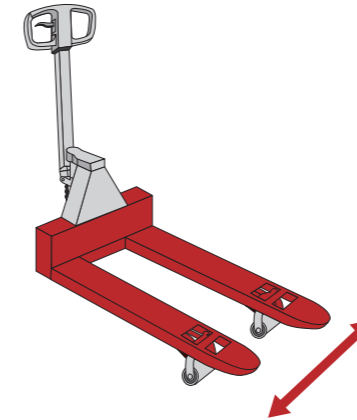
改造番号 B-06 フォーク外幅変更

後付け不可

フォークの外幅を変更したい。

お客様の用途に合わせてフォークの外幅を変更します。

[条件]フォーク幅変更の改造を行った場合写真のような形状になります。



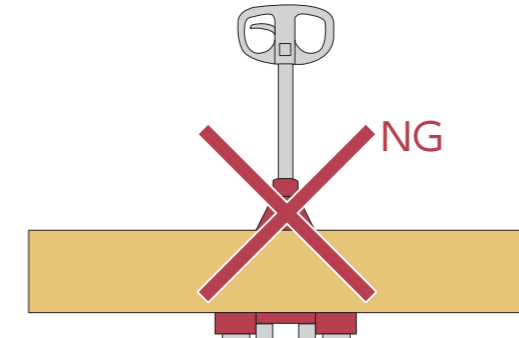
■フォーク幅拡大 (能力ダウン有)



■フォーク幅縮小



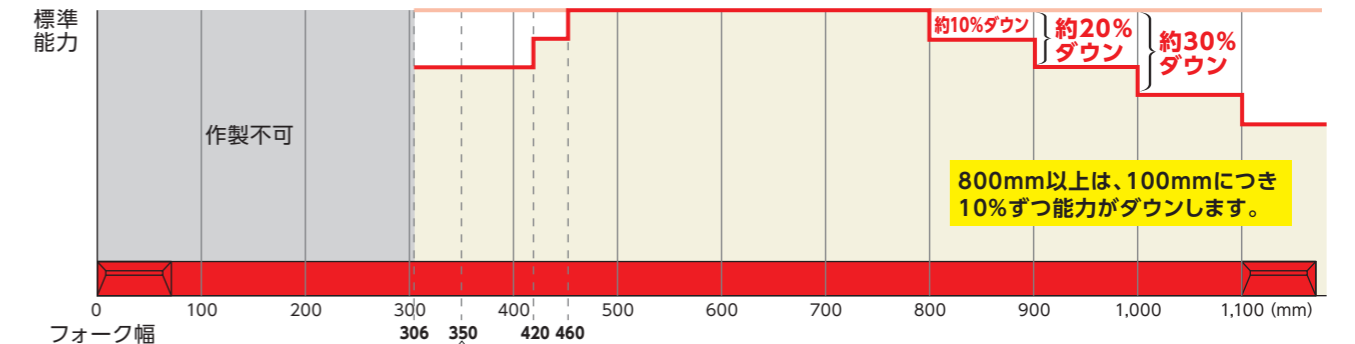
■荷物の幅に対し、フォークの外幅が狭すぎると片方のフォークに偏った荷重がかかってしまい故障の原因となることがありますので、フォークの幅は荷物の2/3以上になる物を選定ください。標準品で対応可能なサイズが無い場合は、フォーク幅変更を行う必要があります。



フォーク外幅変更可能範囲

機種	範囲 (mm)
BM08	240~900
BM10/12	306~1,000
BM(P)11/15/25/30	306~1,200
BMS15/25/30	306~1,000
BMRP	306~1,000
BM40	520~1,200
BM50	685~1,200

■フォーク外幅の変更により積載能力が下記のようにダウンします。



350mm以下は不安定になるため、補助車輪取付けの改造を追加して行います。

BM08タイプ及びBM10□□-L40の場合、能力ダウンの条件が異なりますのでご相談ください

※フォーク長÷フォーク外幅が3.8以上になった場合は、転倒防止のために改造番号 B-02 の補助車輪を取付けてください。

改造事例

ハンドパレットトラック

後付け可能

お客様にて
取付けが可能です。

スギヤスへ相談

弊社サービス店による
再改造が可能です。

後付け不可

納品前の改造・
取付けになります。

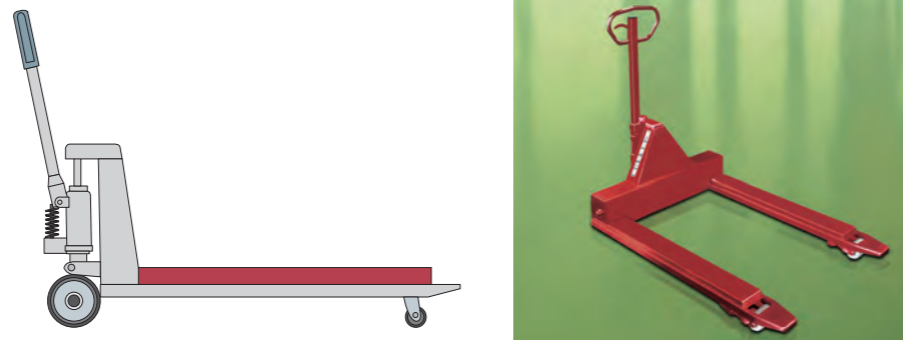
改造番号 B-07 フォークの最低高を高くしたい

後付け不可

最低高さを変更したい。

フォークで受ける部分が
高く荷物が持ち上がら
ない場合、フォーク上面に角
パイプを溶接してかさ上
げさせます。

※+100mmまで。
(+22mm以下の場合、鉄板での対応とな
ります。)



改造番号 B-08 早送り装置付き仕様

後付け不可

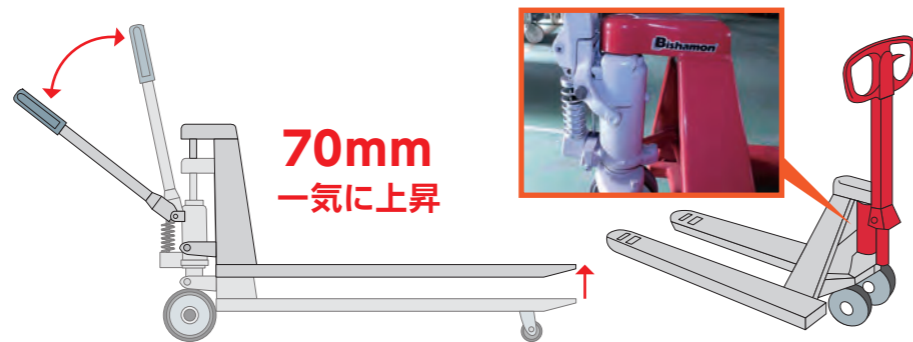
パレット等荷物の底面まで一気に上昇させたい。

一回のポンピングで最低
高さから70mm一気に上
昇させます。

※無負荷での使用に限ります。
(※基本的には無負荷での使用になりますが、
空のパレット程度であれば使用可能です。)

※早送りの付かない物は70mm上昇させるの
に約7回のポンピングが必要です。

※改造番号 B-04 との併用は不可



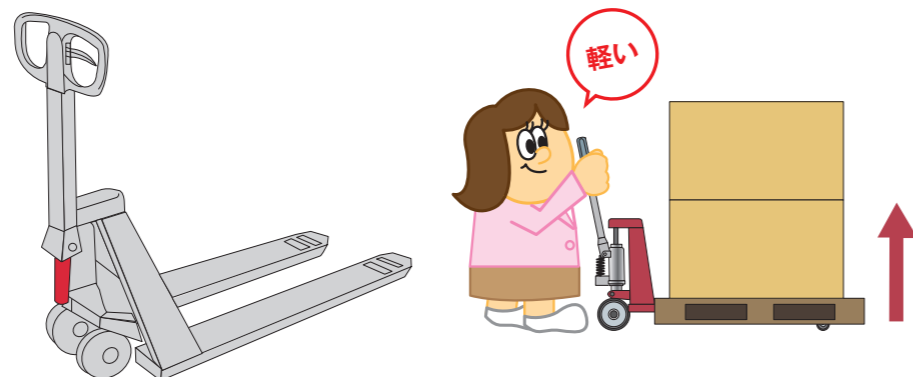
改造番号 B-09 ポンピング力軽減シリンダー仕様

スギヤスへ相談

もっと軽く荷物を上昇させたい。

標準品と比べて約6割の
力で荷物を上昇させるこ
とができ、女性や高齢の
方でも楽に作業ができる
ようになります。

※ポンピング回数は増加します。



改造番号 B-10 ナイロン車輪に変更

後付け可能

もっと軽く荷物を運搬したい。

硬度の高いナイロン車輪
に変更することで荷物の
運搬作業を楽にすること
ができます。
また濡れた床面での使用
にも適しております。



改造番号 B-11 白ウレタン車輪に変更

後付け可能

改造番号 B-12 無色ウレタン車輪に変更

後付け可能

車輪の色を変更したい。

標準品は黒ウレタン車輪
を使用しています。
車輪の色を白または無色
への変更が可能です。



※機種により有料

改造番号 B-13 帯電防止車輪に変更

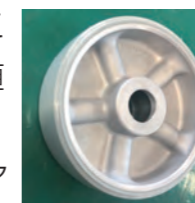
後付け可能

改造番号 B-14 導電性仕様

スギヤスへ相談

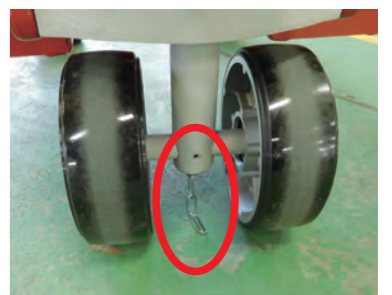
静電気対策をしたい。

帯電防止車輪への変更
帯電防止用の車輪に変更するこ
とが可能です。体積固有抵抗値
 $10^6 \sim 10^{11} \Omega \cdot \text{cm}$ (メーカー値)
のウレタン車輪に変更しフロア
と車輪の摩擦による静電気が発
生しにくい効果が得られます。



クリーンルーム
での使用に最適
です。

導電性仕様
改造番号 B-13 の
帯電防止車輪への
変更に加えて、本
体からチェーンを
垂らして床に静電
気を逃します。



改造事例

ハンドパレットトラック

後付け可能

お客様にて
取付けが可能です。

スギヤスへ相談

弊社サービス店による
再改造が可能です。

後付け不可

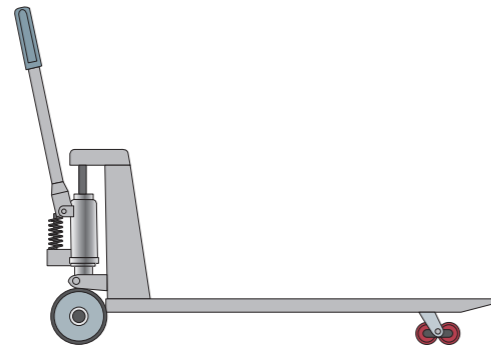
納品前の改造・
取付けになります。

改造番号 B-15 ボギー車輪仕様

後付け不可

床に若干の段差や溝があるとこで使用したい。

前輪をダブルにして溝への
はまり込みを軽減できる
ボギー車輪の取付けを行
います。
ステンレス製は、使用する
部品にメッキを施し防錆
力を高めています。(ホイー
ルフォーク・Hリンク)



ボギー車輪

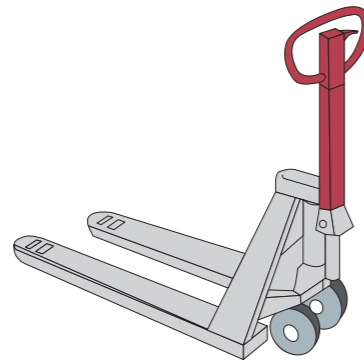


改造番号 B-16 鉄ハンドルに変更

後付け可能

ハンドルを鉄製に変更したい。

手で握る部分を頑丈な
鉄ハンドルに変更します。



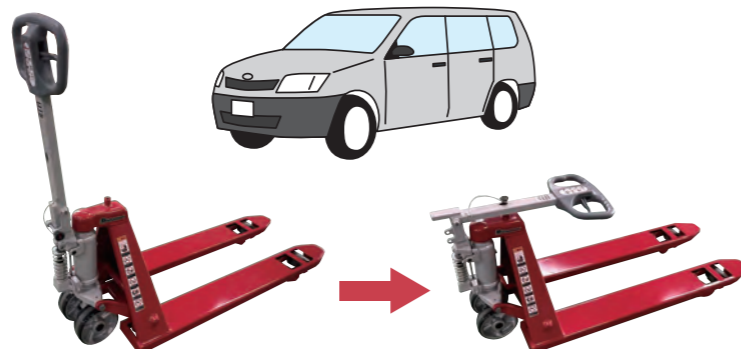
改造番号 B-17 折りたたみハンドル仕様

後付け不可

バンに載せて運搬したい。

ハンドパレットトラックをバンの荷台に
載せると、ハンドルが天井に当たってし
まいます。

ハンドルを折りたたむ様にし、バンの
荷台にも載せられる様にしました。



※改造番号 B-04 との併用は不可

改造番号 B-18 防錆仕様

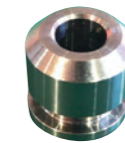
スギヤスへ相談

湿気の多い現場で使用したい。

湿気や水が多い場所では部品の錆により作動不
良を起こす可能性があります。あらかじめ防錆
対策が施された部品を使用することで錆による
作動不良を防ぐことができます。



プレッシャーピン
錆対策:QPQによる表面処理



ステアリングブッシュ
錆対策:ステンレス製

改造番号 B-19 グリスニップル取付け

スギヤスへ相談

軸の錆を防ぎたい。

水が掛かる作業環境では、錆を防ぐために定期
的に摺動部に給脂を行う必要があります。給脂
をおろそかにしてしまうと、軸が錆、部品の交換
ができなくなる可能性があります。給脂作業を
簡単に行って頂ける様に、重要な箇所へグリス
ニップル (メッキ) を取付けることができます。

※対応不可機種は改造番号 B-21 で対応できます



各軸部にグリスニップル(メッキ)取付け
(標準には7箇所、L65タイプには5箇所)

改造番号 B-20 ステンレスベアリングに変更

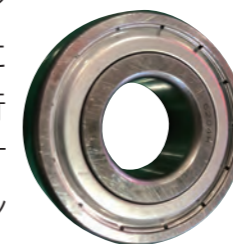
後付け可能

改造番号 B-21 軸部分をステンレス製に変更

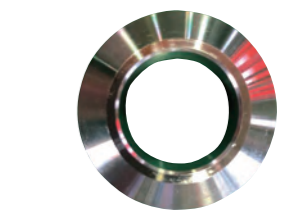
スギヤスへ相談

湿気の多い現場で使用したい。軸の錆を防ぎたい。

標準品で車輪に使用するベア
リングは鉄製です。湿気によ
ってベアリングが錆で走行
が重くなる可能性があります
ので、ステンレスのベアリン
グに変更できます。



軸関係をステン
レス製にするこ
とによって、錆
による作動不良
を低減するこ
とができます。



軸及びロールピン、C型トメ輪
をステンレスに変更します。

改造事例

ハンドパレットトラック

後付け可能

お客様にて
取付けが可能です。

スギヤスへ相談

弊社サービス店による
再改造が可能です。

後付け不可

納品前の改造・
取付けになります。

改造番号 B-22 寒冷地対応オイル仕様

スギヤスへ相談

冷蔵庫・冷凍庫内で使用したい。

常時0℃以下でご使用される場合、標準品ではオイルが対応しておりません。-15℃まで対応可能な寒冷地オイルに変更します。



改造番号 B-23 食品機械用 H1オイル仕様

後付け不可

改造番号 B-24 H1グリス仕様

後付け不可

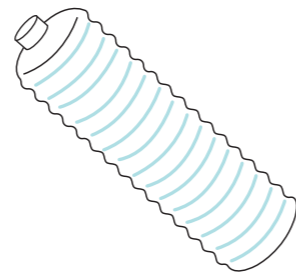
食品工場で使用したい。

万一商品に混入して食べられたとしても極力健康に影響を与えないH1オイル、グリスに変更できます。

※対応範囲は、作動油、摺動部への注油です。
電動タイプのモーターやポンプへの対応は
行っておりません。
※ベアリング内のグリス変更についてはご相
談ください。



食品機械用オイル【H1】



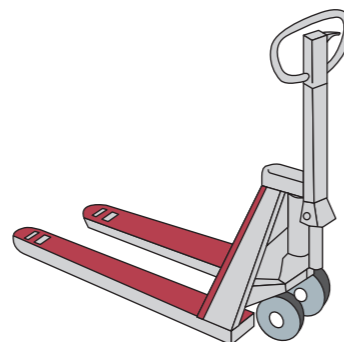
食品機械用グリス【H1】

改造番号 B-25 ステンレスカバー仕様

後付け不可

フォーク上面をステンレスで仕上げたい。

フォーク上面をステンレスでカバーし荷物積載時の塗装剥がれを防ぎたい。



ステンレスカバー取付け

部分防錆対応おすすめ改造

本体が錆びても最低限の動作をさせたいというお客様向けの改造項目

改造番号 B-18 防錆仕様

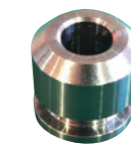
スギヤスへ相談

湿気が多い現場で使用したい。

湿気や水が多い場所では部品の錆により作動不良を起こす可能性があります。あらかじめ防錆対策が施された部品を使用することで錆による作動不良を防ぐことができます。



プレッシャーピン
錆対策:QPQによる表面処理



ステアリングブッシュ
錆対策:ステンレス製

改造番号 B-19 グリスニップル取付け

スギヤスへ相談

軸の錆を防ぎたい。

水が掛かる作業環境では、錆を防ぐために定期的に摺動部に給脂を行う必要があります。給脂をおろそかにしてしまうと、軸が錆、部品の交換ができなくなる可能性があります。給脂作業を簡単に行って頂ける様に、重要な箇所へグリスニップル(メッキ)を取付けることができます。

※対応不可機種は改造番号 B-21 で対応できます



各軸部にグリスニップル(メッキ)取付け
(標準には7箇所、L65タイプには5箇所)

改造番号 B-20 ステンレスベアリングに変更

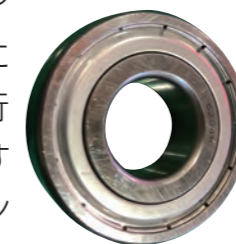
後付け可能

改造番号 B-21 軸部分をステンレス製に変更

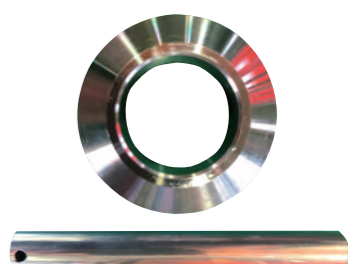
スギヤスへ相談

湿気が多い現場で使用したい。軸の錆を防ぎたい。

標準品で車輪に使用するベアリングは鉄製です。湿気によってベアリングが錆で走行が重くなる可能性がありますので、ステンレスのベアリングに変更できます。



軸関係をステンレス製にすることによって、錆による作動不良を低減することができます。



軸及びローラーピン、C型トメ輪をステンレスに変更します。