

# テーブルリフトシリーズ

驚異のパワーで重量物もラクラク持ち上げます。

油圧駆動タイプ

小型タイプ 薄型タイプ 標準タイプ 高揚程タイプ

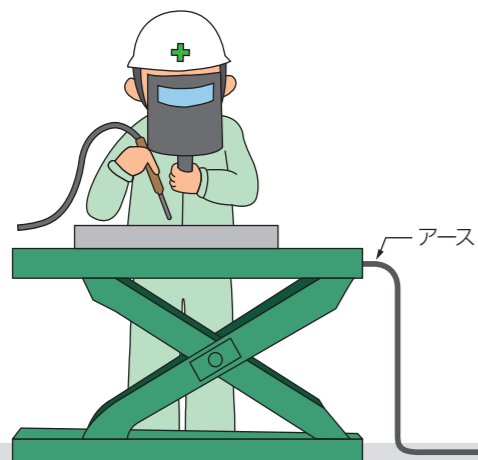
電動ネジ駆動タイプ 電動ネジ駆動タイプ (ティーチング機能付) ステンレスタイプ

**※ 改造事例**  
▶ P.124~135

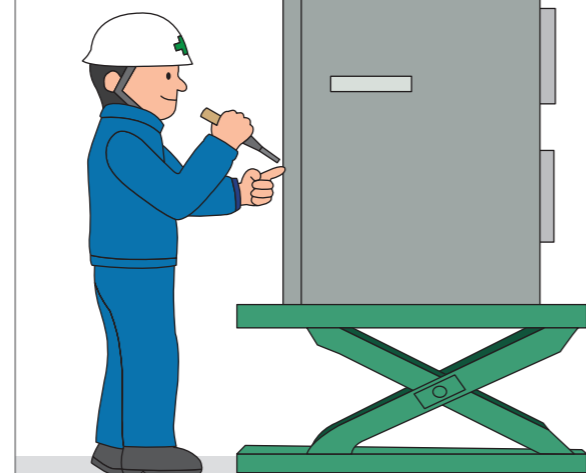
## 用途

### 溶接作業の作業台として

※テーブル上面にて溶接作業を行う場合は必ずテーブルから直接アースを取るようにして下さい。



### 機械の組付け作業に



こだわりと特徴をご紹介します！

### ○ 小型の機種も充実しています！

【チビちゃんX・ミニX】

軽量物を扱うのに最適なチビちゃんX、ミニXなど小型の機種も充実しています。



### ○ 業界最薄

【スーパーローリフトLX】

倍力装置を採用したスーパーローリフト。中でも、250kg、500kgタイプは超薄型で業界最薄です。



### ○ たわみや歪み、高速、高頻度の使用にも強い！【NX】

自動車リフトで培った技術を使い、**たわみや歪みを極力抑えた強靱タイプ**のNXシリーズ！！

使用回数20万回を可能にする高頻度仕様へも改造可能です。

**ピストンシリンダー**を使用しているため、高速、高頻度の使用にも対応可能です。



### ○ ティーチング機能付き！

【パリオスクリュー】

リフト停止位置を記憶し、同じところへ同じように停止させることができます。



**記憶方法は簡単！**

お客様の使用用途に応じて現場で中間停止位置を14ヵ所まで記憶することができます。

### ○ 重量物に対応し、さらに高揚程も可能！【AX】

高荷重、高揚程を可能にしたAXシリーズ！！

2段式の2t・3t、3段式の1tも機種揃え。



### ○ 自然降下がありません！【XS】

電動ネジ駆動を使用したテーブルリフトXSシリーズ！！

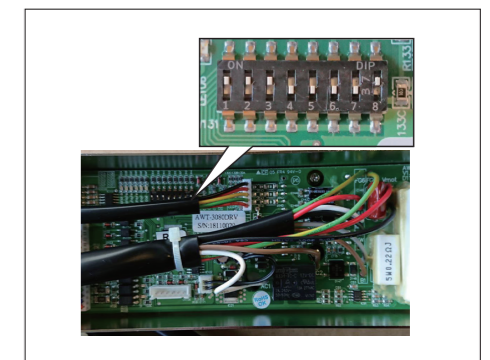
自然降下無く、**長時間同じ高さ**が保持できます。



※荷物の受け渡しにおける、沈み込みはありません。

**リフトの動きを簡単設定できます。**

押し続けている時だけ作動する【インチング操作】とボタンを押したら決められた位置まで動作する【自己保持】をスイッチ一つで切り替えられます。



**スピードを設定できます。**

昇降スピードを、HIとLOWで切り替えることができます。

## 小型タイプ

●標準塗装色:チビちゃんX/クリーム5Y7.5/1(マンセル)  
ミニX/セーラムグリーン2.5BG5/10(マンセル)

### ▶ チビちゃんX・ミニX

#### 油圧駆動タイプ

※アンカー用取付穴無し

軽量物を扱うのに最適。



型式	最大積載能力 (kg)	揚程 (mm)	テーブル寸法 (mm)				モーター (kw)	揚速 (秒)		自重 (kg)	油圧 ユニット	ケーブル (m)		高圧ホース (m)
			幅	長さ	最低高	最高高		50Hz	60Hz			電源	操作SW	
<b>チビちゃんX</b>														
三相200V														
X050406A-B	500	390	460	650	140	530	0.375	14	12	82	E	5.3	3.5	2
X50SA-B		628			211	840		22	18	111				
X50A-B	750	650	518	1,010	150	800	0.375	20	16	126	内蔵	4.7	3	-
X75A-B		650			235	1,405		28	23	127				
2X050510A-B	500	1,170			235	1,405		29	24	142				
単相100V														
X10B-B	100	400	500	650	131	531	0.2	12	10	63	内蔵			-
X20B-B	200	565			150	715		34	28	82				
X25B-B	250	565			813	150	715							
X050406B-B	500	390	460	650	140	530	0.375	13	11	58	E	5.3	3.5	2
X50SB-B		628			211	840		21	17	111				
X50B-B	750	650	518	1,010	150	800	0.375	19	15	138	内蔵			-
X75B-B		650			27	23		139						
2X050510B-B	500	1,170			235	1,405		27	23	145		4.7	3	
足踏み式														
X20C	200	400	500	650	131	531	足踏み式			55	内蔵			足踏み式
X25C	250	565			813	715		71						
X50C	500	650			150	800			115					
X75C	750	650			518	1,010			116					
2X050510C	500	1,170			235	1,405			128					

※赤字の機種は2段式

型式	最大積載能力 (kg)	揚程 (mm)	テーブル寸法 (mm)				モーター (kw)	揚速 (秒)		自重 (kg)	油圧 ユニット	ケーブル (m)		高圧ホース (m)
			幅	長さ	最低高	最高高		50Hz	60Hz			電源	操作SW	
<b>ミニX</b>														
三相200V														
X030612A-B	300	800	600	1,200	150	950	0.375	16	14	166	内蔵	4.7	3	-
X030812A-B		800						16	14	191				
X030615A-B	500	1,000	600	1,500	150	950	0.375	20	17	186	内蔵	4.7	3	-
X030815A-B		800						20	17	196				
X050612A-B	500	800	600	1,200	150	950	0.375	28	24	168	内蔵	4.7	3	-
X050812A-B		800						28	24	168				
X050615A-B	500	1,000	600	1,500	150	950	0.375	37	31	190	内蔵	4.7	3	-
X050815A-B		800						37	31	200				
単相100V														
X030612B-B	300	800	600	1,200	150	950	0.375	16	14	166	内蔵	4.7	3	-
X030812B-B		800						16	14	191				
X030615B-B	500	1,000	600	1,500	150	950	0.375	23	19	186	内蔵	4.7	3	-
X030815B-B		800						23	19	196				
X050612B-B	500	800	600	1,200	150	950	0.375	28	23	169	内蔵	4.7	3	-
X050812B-B		800						28	23	193				
X050615B-B	500	1,000	600	1,500	150	950	0.375	38	32	190	内蔵	4.7	3	-
X050815B-B		800						38	32	200				

ミニXシリーズにて  
ご覧頂く事が出来ます。

## 薄型タイプ

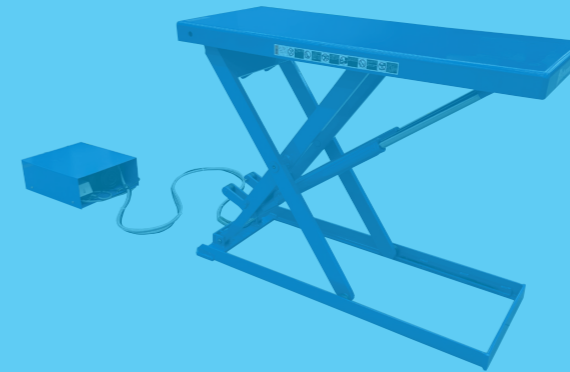
●標準塗装色:2.5PB3.5/8(マンセル)

### ▶ スーパーローリフト

#### 油圧駆動タイプ

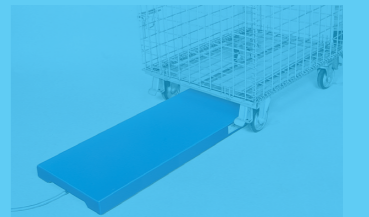
※アンカー用取付穴無し

リフトを下げた状態をより低くしました。



#### ■最低地上高

LX25シリーズ	▶	59mm
LX50シリーズ	▶	60mm
LX100シリーズ	▶	76mm
LX200シリーズ	▶	95mm
LX300シリーズ	▶	134mm

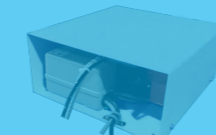


型式	最大積載能力 (kg)	揚程 (mm)	テーブル寸法 (mm)				モーター (kw)	揚速 (秒)		自重 (kg)	油圧 ユニット	ケーブル (m)		高圧ホース (m)
			幅	長さ	最低高	最高高		50Hz	60Hz			電源	操作SW	
三相200V														
LX25SA-B	250	470	518	810	59	529	0.375	13	11	98	G	5.3	3.5	-
LX25LA-B		700						1,010	759	18				
LX50SA-B	500	470	520	1,010	60	530	0.75	22	19	104	H	5	3	1.55
LX50LA-B		700						1,280	760	33				
LX100SA-B	1,000	760	1,280	76	976	760	1.5	29	24	220	I	4.7	2.6	-
LX100LA-B		1,000						1,500	995	31				
LX200N-B	2,000	900	732	1,350	95	1,500	1.5	29	24	343	I	5.3	3.5	-
LX200WM-B		1,000						2,000	995	31				
LX300N-B	3,000	861	732	1,500	134	2,000	1.5	31	26	450	I	4.7	2.6	-
LX300WM-B		1,000						2,000	995	31				
LX300WL-B										525				
単相100V														
LX25SB-B	250	470	518	810	59	529	0.375	11	9	98	G	5.3	3.5	1.55
LX25LB-B		700						1,010	759	16				
LX50SB-B	500	470	520	810	60	530	0.75	21	18	104	G	5.3	3.5	1.55
LX50LB-B		700						1,010	760	31				

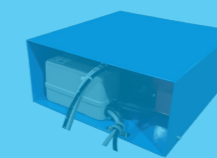
※高圧ホースの長さはテーブルリフト本体から別置きユニットの長さです

#### 別置き油圧ユニット

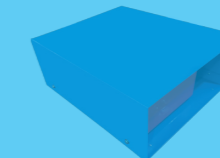
チビちゃんX



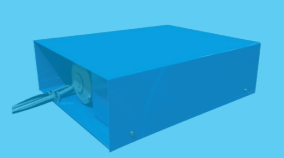
E: W325×L350×H160mm



G: 三相・単相ユニット  
W325×L350×H160mm



H: 三相ユニット  
W360×L430×H176mm



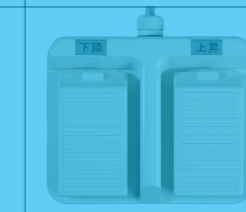
I: 三相ユニット  
W459×L555×H184mm

#### 操作スイッチ (標準は押しボタンスイッチ)

(L) X○○- B

B: 押しボタンスイッチ

F: フットスイッチ



ボタンから指を離せば  
止まります

フットスイッチをご希望の方はご注文の際に  
型式末尾のBをFに変更してください