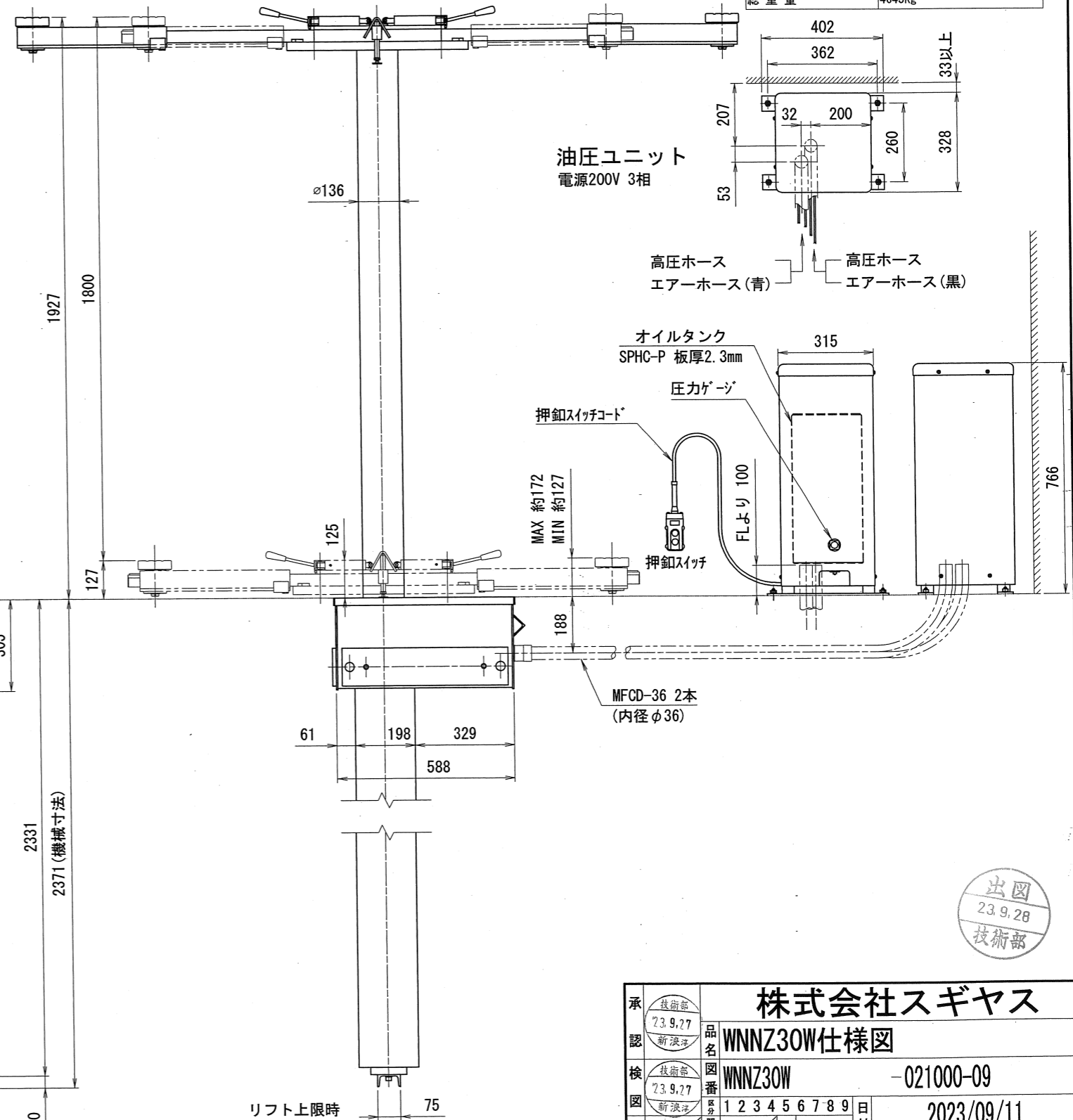
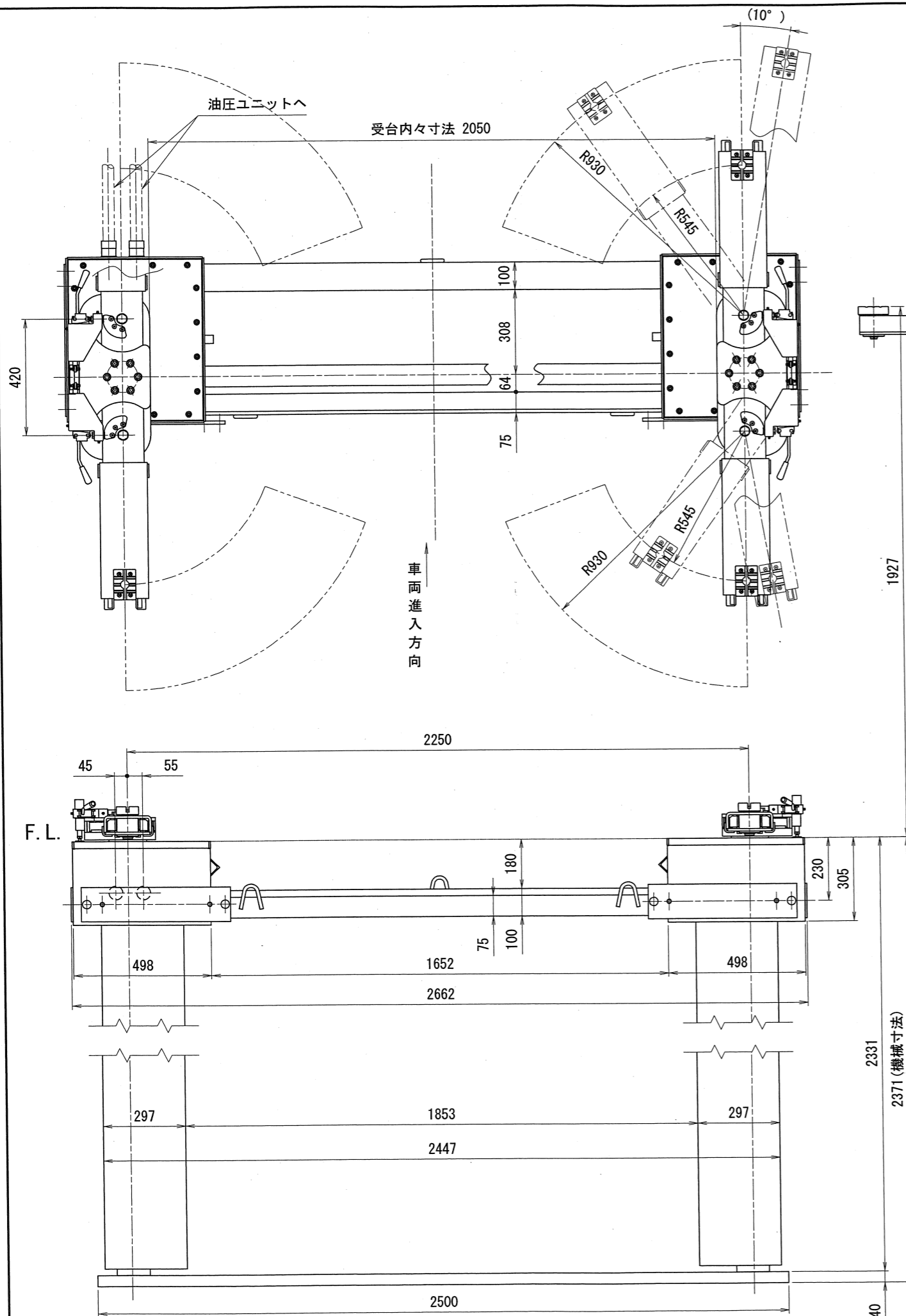


仕様	
型式	WNNZ30W
能力	3000kg
揚程	1800mm
上昇時間 (50Hz)	約65秒 (3000kg負荷時)
上昇時間 (60Hz)	約54秒 (3000kg負荷時)
下降時間	約33秒 (3000kg負荷時)
モーター	1.5kW 3相 200V
駆動方法	電動油圧式
操作方法	押釦SW (操作電圧24V)
リフト芯間	2250mm
油量	12L (ISOVG32油圧作動油)
エア一圧	0.5~1.0MPa (5~10kgf/cm ²)
機械自重 (リフト)	1045kg
車両重量 (含衝撃荷重)	3600kg
総重量	4645kg



出図
23.9.28
技術部

承認 23.9.27 新浪洋	品名 WNNZ30W仕様図	図番 WNNZ30W	番 -021000-09
検 23.9.27 新浪洋	検 1 2 3 4 5 6 7 8 9	製 石川恵	日付 2023/09/11
検	尺 FREE	度 A2	

訂 正 記 事	年月日	記	事	担当承認	図
------------------	-----	---	---	------	---