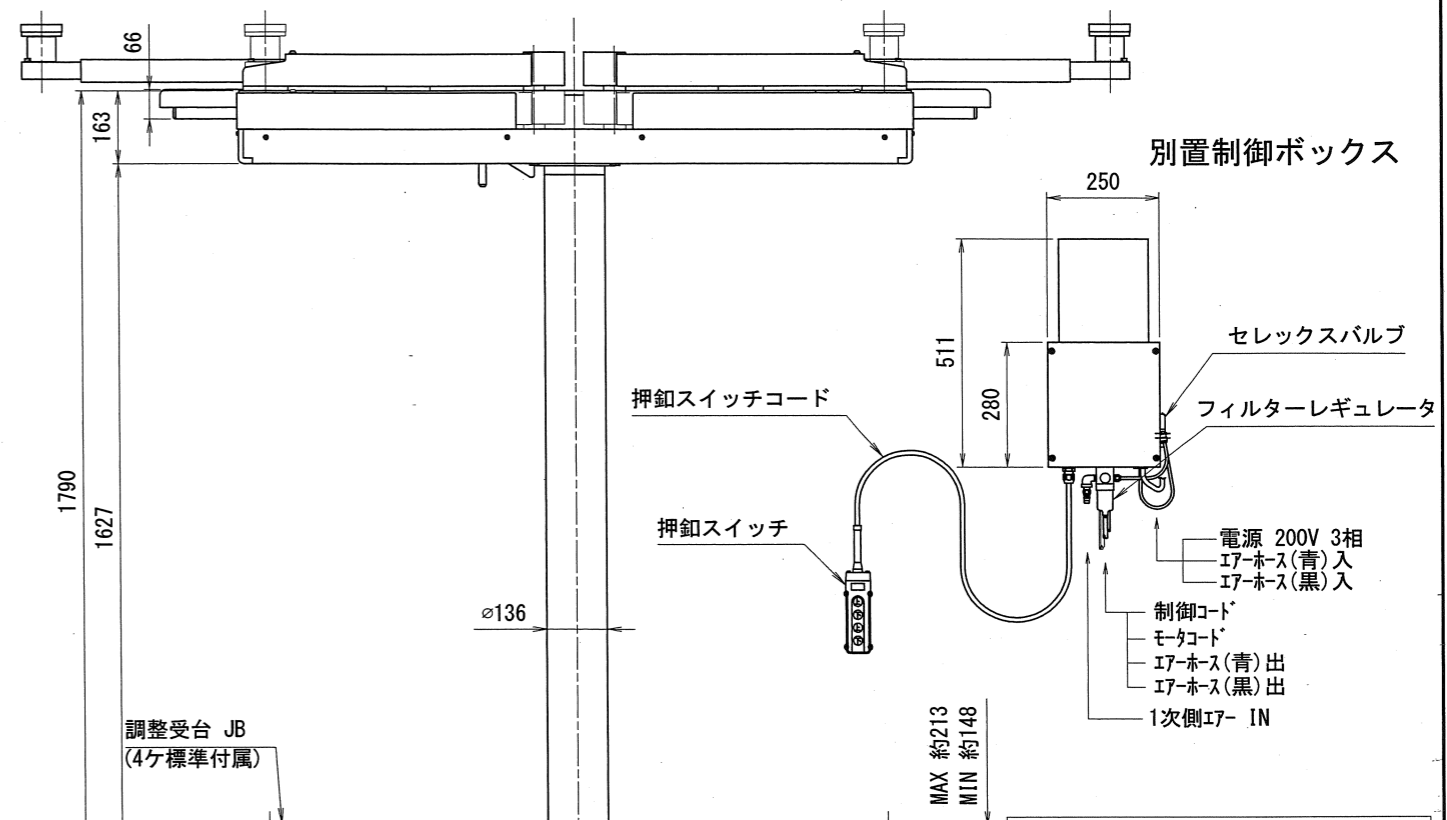


ピットガード点検窓  
(163mm x 400mm)



別置制御ボックス

セレックスバルブ

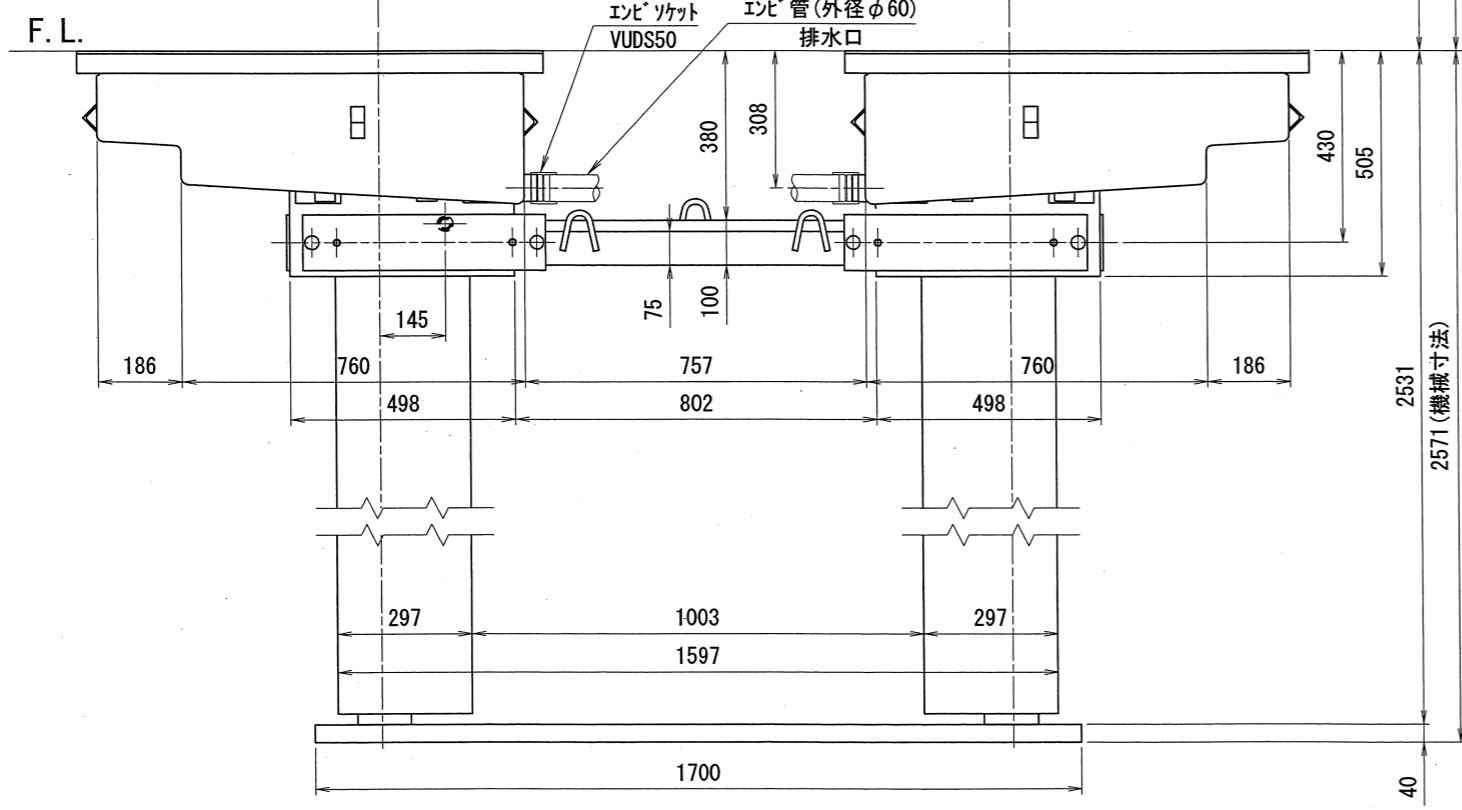
フィルターレギュレータ

電源 200V 3相  
I7-ホース(青)入  
I7-ホース(黒)入

制御コード  
モーター  
I7-ホース(青)出  
I7-ホース(黒)出  
1次側I7-IN

仕様

型式	NNZ30KAUJ
能力	3000kg
揚程	1790mm
上昇時間(50Hz)	約65秒(3000kg負荷時)
上昇時間(60Hz)	約54秒(3000kg負荷時)
下降時間	約33秒(3000kg負荷時)
モータ	2.2kW・3相・5分定格
駆動方法	電動油圧式
操作方法	押釦SW(操作電圧24V)
リフト芯間	1400mm
油量	12L(ISO規格VG32油圧作動油)
エア一圧	0.5~1.0MPa(5~10kgf/cm <sup>2</sup> )
機械自重(リフト)	1880kg
車両重量(含衝撃荷重)	3600kg
総重量	5480kg



F.L.

インピソケット  
VUDS50

インピ管(外径φ60)  
排水口

出図  
23.9.28  
技術部

**株式会社スギヤス**  
NNZ30KAUJ仕様図

承認	技術部 23.9.27	品名 NNZ30KAUJ -021000-14	図番 1 2 3 4 5 6 7 8 9	日付 2023/09/11
検図	技術部 23.9.27			
製図	新渡	製図	フリー	A2

訂正	年月日	記	事	担当承認
----	-----	---	---	------