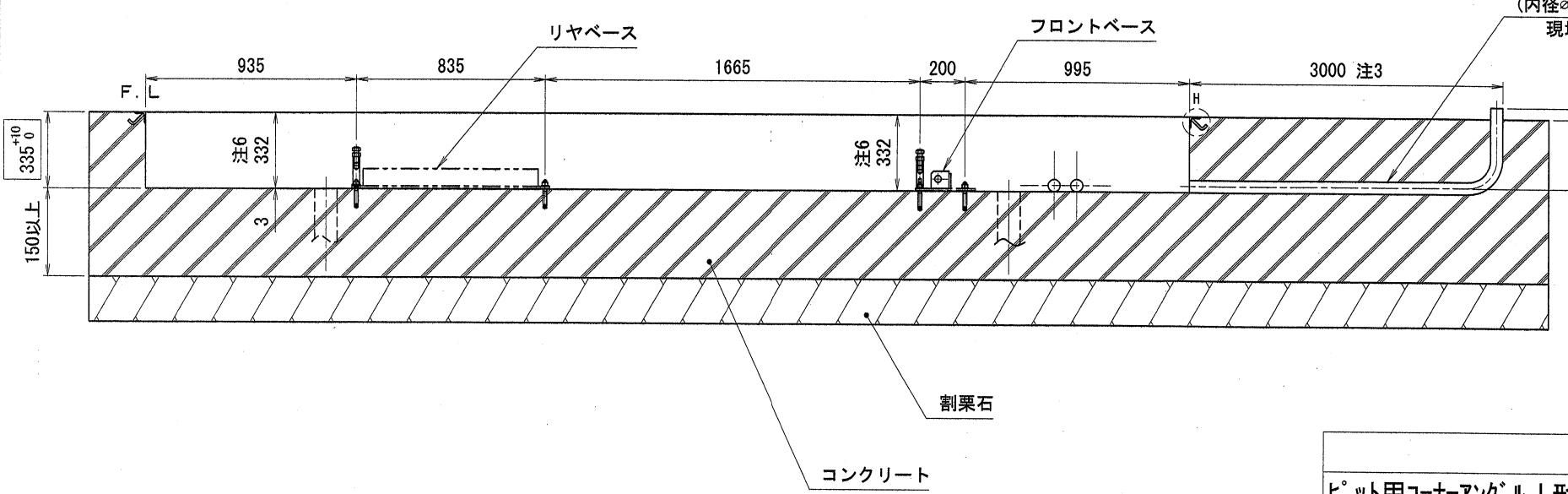
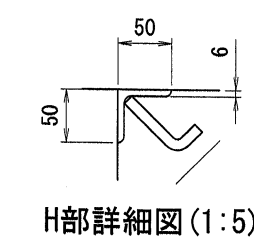


- 排水管 (φ100以上 目皿付 4箇所)
- 高圧ホース (ホース外径φ15.1) 2本
- エアコントロールチューブ (4芯) 1本 (外径φ12)
- オーバーフローチューブ 1本 (外径φ10)

ホース用埋設管 (内径φ54以上) X2本 現地手配

- 高圧ホース (ホース外径φ15.1) 2本
- 高圧ホース (ホース外径φ15.1) 2本
- エアコントロールチューブ (4芯) 2本 (外径φ12)
- オーバーフローチューブ 1本 (外径φ10)

ホース用埋設管 (内径φ54以上) X3本 現地手配



現地手配品目	
ピット用コーナーアングル L形鋼	t6X50X50 22m以上
電線埋設用PF管又はビニール管	、内径φ54以上 14m以上
電源用電気コード	、4芯 2SQ以上
1次側エア配管	、3/8以上 (0.7MPa以上1.0MPa以下)
スイッチコード用収納ハンガー	

- 注1:ピット内は水勾配をとり、完全に排水できること。
- 注2:電源は、3相200V・15A以上、エアは0.7~1.0MPaをそれぞれ制御ボックスに供給できること。
- 注3:本体・油圧ユニット間は、ピット端から直線で3m以内のこと。
- 注4:基礎工事のコンクリート工法及び寸法は地盤の強弱により異なるので、ベース底面に合わせて7.5TONの荷重が加えられても亀裂・破損・沈下等が起こらない様施工のこと。
- 注5:PF管は本体に付属していません。
- 注6:332mmの寸法はリフト最低寸法です。
- 注7: [ ] の寸法はピット寸法です。コンクリートを埋め戻すときには、この寸法が歪まないように処置して下さい。

出図  
10.4.27  
技術部

承認 10.4.26 黒野	品名		株式会社スギヤス	
	MUS40SL基礎図			
検 10.4.26 新渡	図番		MUS40SL -022000-02	
	1 2 3 4 5 6 7 8 9		日付 2010/04/20	
検	製	尺	度	1:20
製	原		光	

訂正 年月日	記	事	担当承認
-----------	---	---	------