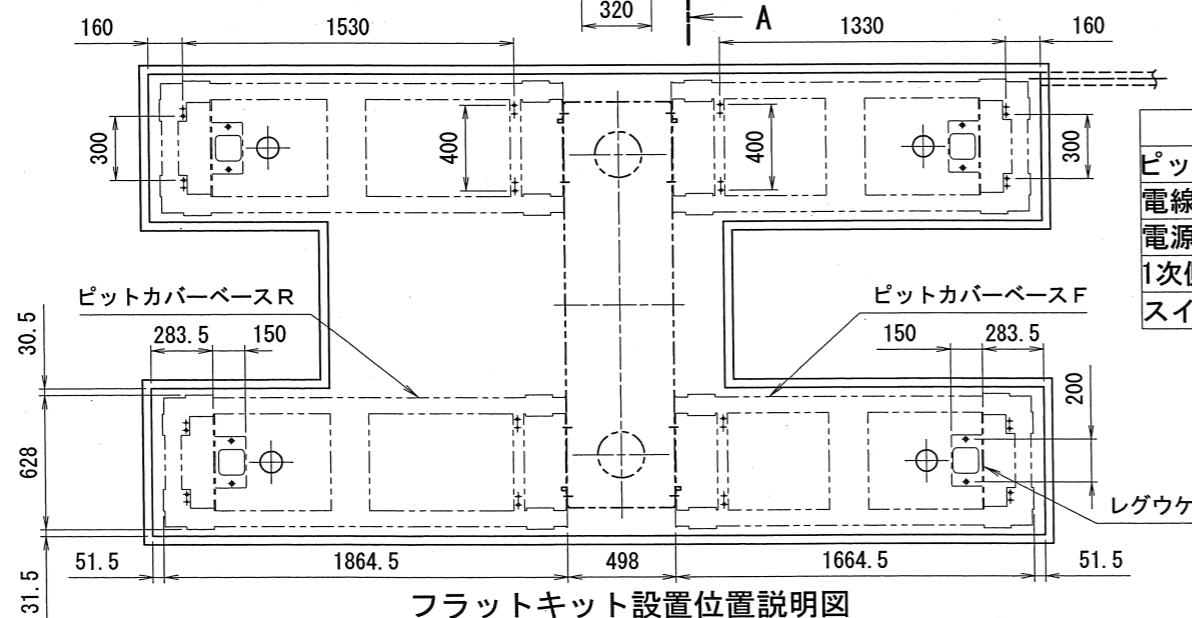


- 注1;ピット内は水勾配をとり、完全に排水できること。  
 注2;電源は、3相200V・15A以上、エアーは0.7~1.0 MPaをそれぞれ制御ボックスに供給できること。  
 注3;本体・制御ボックス間は、ピット端から直線で3m以内のこと。  
 注4;基礎工事のコンクリート工法及び寸法は地盤の強弱により異なるので、ベース底面に合わせて8TONの荷重が加えられても亀裂・破損・沈下等が起こらない様施工のこと。  
 注5;PF管は本体に付属していません。  
 注6;255mmの寸法は連結ケース上面高さです。  
 注7;□の寸法はピット寸法です。コンクリートを埋め戻すときには、この寸法が歪まないように処置して下さい。  
 注8;コンクリートがみぞ形鋼の面より内側へ出ないこと。



- 現場手配品目  
 ピット用コーナーチャンネル みぞ形鋼 75X40 18m以上  
 電線埋設用PF管、4m以上  
 電源用電気コード、4芯 2SQ  
 1次側エアー配管、3/8以上 (0.7MPa以上1.0MPa以下)  
 スイッチコード用収納ハンガー

出図  
 23.12.26  
 技術部

承認	技術部 23.12.26 新渡	品名	株式会社スギヤス FL30HUF基礎図	
検図	技術部 23.12.26 新渡	図番	FL30HUF	-023000-05
検図		日付	2023/12/15	
検図		製図	石川恵	FREE
訂正	年月日	記	事	担当承認