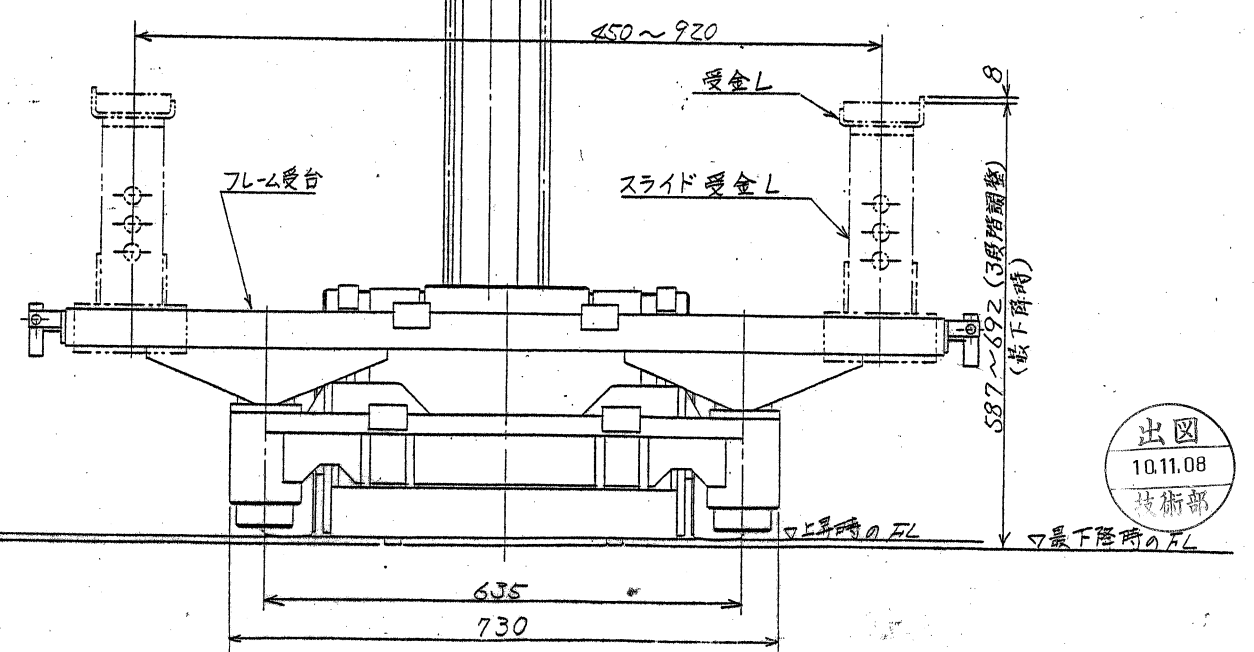
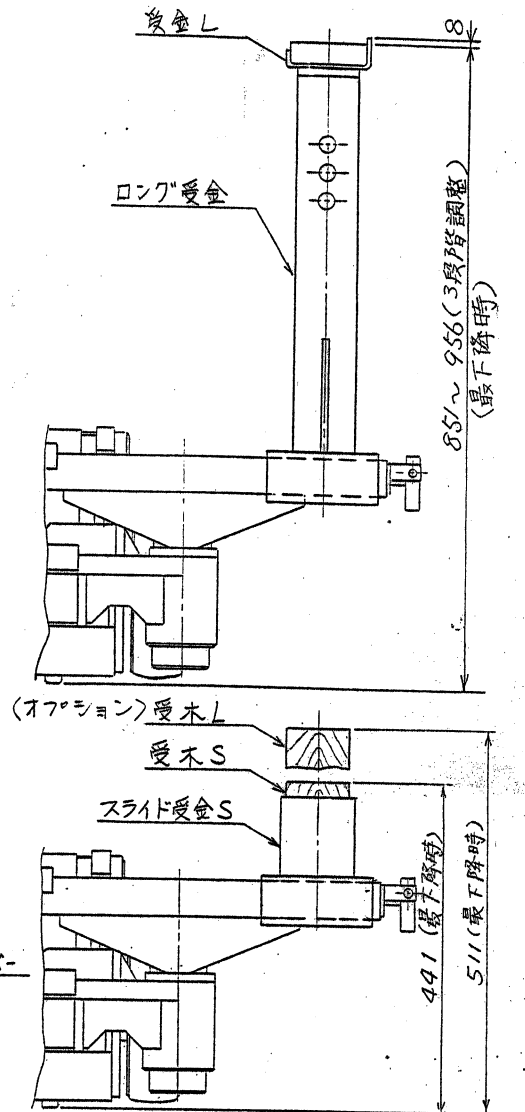
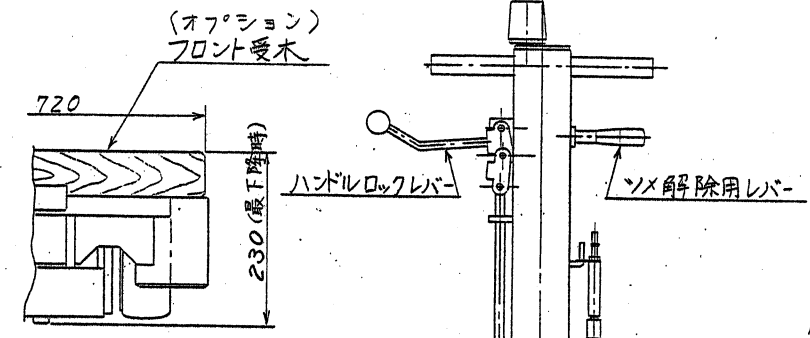
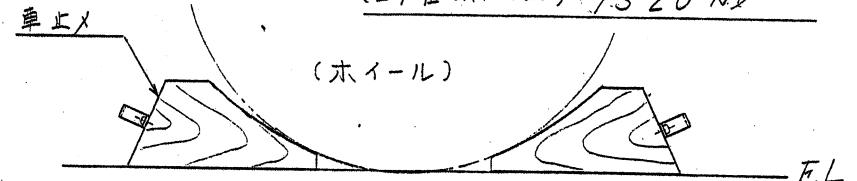


仕様

能力 10 TON
 揚程 500 mm
 作動空気圧力 0.59 ~ 0.97 MPa
 上昇時間 無負荷約2分00秒
 (エア圧 0.97 MPa) 全負荷約4分00秒
 空気消費量 (エア圧 0.97 MPa) 1,520 Nl



低形受金使用時

出図
10.11.08
技術部

株式会社スギヤス
 FJ100 仕様図
 FJ100 - 020000-05
 2010年11月4日
 1/5 x 70%

1
2
3
4
5
6
7
8
9
10
11
12
13
14
15
16
17
18
19
20
21
22
23
24
25