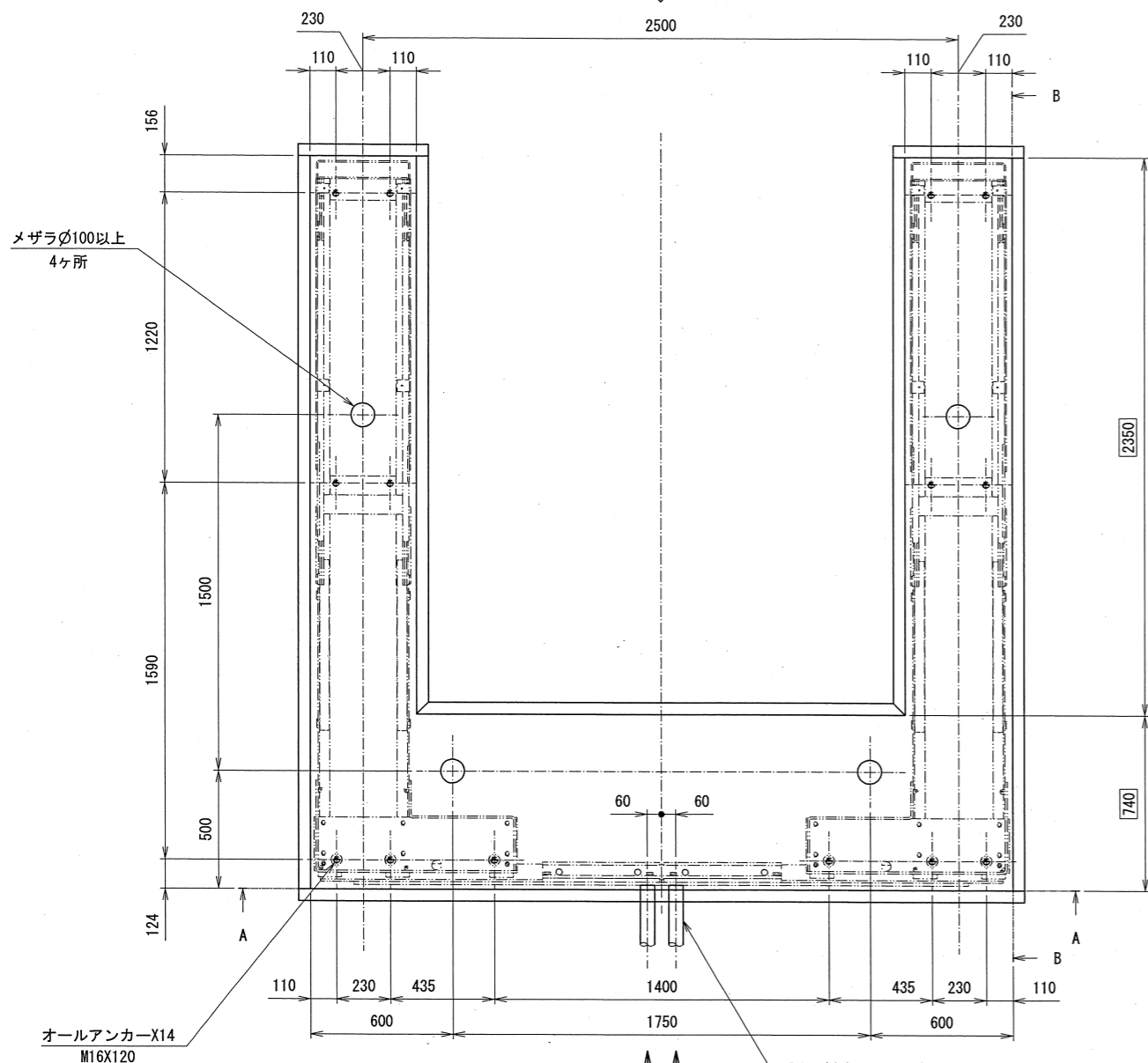


車両進入方向



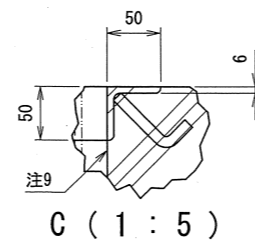
メザラφ100以上
4ヶ所

オールアンカーX14
M16X120

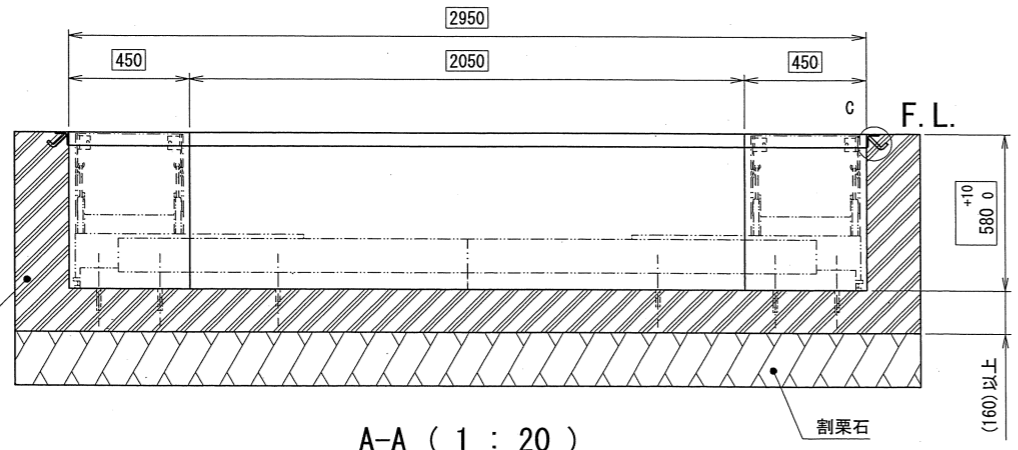
・高圧ホースL
・コントロールチューブL
・オーバーフローチューブB

・高圧ホースL
・LS1ケーブル
・LS2ケーブル

PF36(内径φ36) 2本 注3

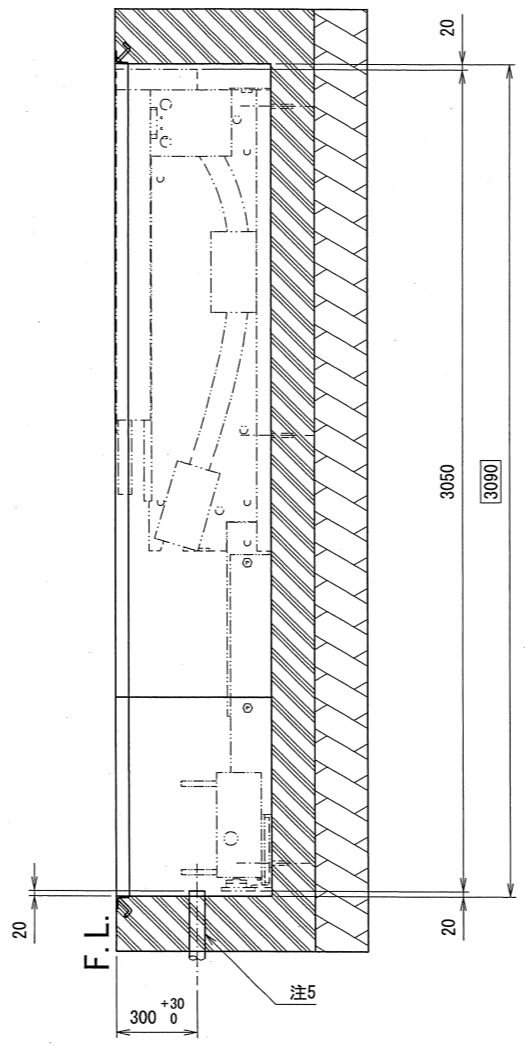


C (1 : 5)



A-A (1 : 20)

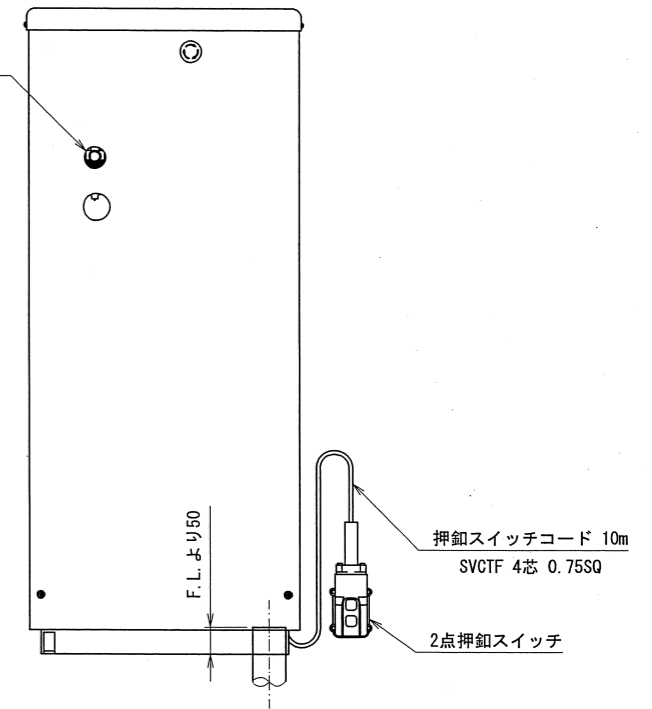
B-B (1 : 20)



油圧ユニット

・高圧ホースL φ13.7X5.5m
・LS1ケーブル VCTF 0.75SQ 2芯 φ6.6X10m
・コントロールチューブL (9.5X5.5)X6.5m
・オーバーフローチューブB φ8X6m

圧カゲージ



押釦スイッチコード 10m
SVCTF 4芯 0.75SQ

2点押釦スイッチ

・電源200V 三相
・1次エアースイッチ E7-チャック材 PT1/4 日東工器相当品

現地手配品	
ピット用コーナーアングル、山形鋼 t6X50X50 18m以上	
配線、エアース管用PF管 (PF36) 2ヶ	
電源用コード 4芯2SQ以上	
1次側エアース配管3/8以上 0.7~1.0MPa	

- 注1: 基礎工事のコンクリート工法及び寸法は、地盤の強弱により異なりますのでリフトフレーム下部に合計7トンの圧力が加えられても亀裂、破損、沈下等起こらないよう施工のこと。
- 注2: ピット内は水勾配を取り、完全に排水できること。
- 注3: PF管は本体に付属していません。
- 注4: □で囲んだ寸法は、ピット外形寸法を示します。
- 注5: 本体、別置制御BOX間は、4m以内のこと。
- 注6: 本体、別置制御BOX間のエアースは外径φ6X内径φ4を使用しています。
- 注7: 設置工事は設置要領書に従うこと。
- 注8: () 内寸法は参考。
- 注9: コンクリートはL形鋼の面より内側へ出ないこと。

出図
21.7.14
技術部

承認		技術部 21.6.18 黒野		品名		株式会社スギヤス ASC35W基礎図	
検図		技術部 21.6.18 新渡		品番		ASC35W -022000-01	
検図		技術部 21.6.18 廣田		日付		2021/06/17	
担当者		中村健		製図		中村健	
価格		FREE		尺		FREE	

訂正	年月日	記事	担当承認
----	-----	----	------