

# Wheel-a-Bath21 S-T D-T Twin-T タイプ 仕様・寸法表



## バスユニット

	Wheel-a-Bath21 S-Tタイプ	Wheel-a-Bath21 D-Tタイプ
型式	BU16T	BU20T
使用湯量	約160L	約200L
対象者	身長140~170cm(目安) 体重90kgまで	身長140~180cm(目安) 体重90kgまで
材質	浴槽・カバー:FRP フレーム・ガイドレール:ステンレス(SUS304)	
外形寸法	長1,652×幅992×高1,298mm ローリング時 長1,896×幅992×高868mm	長1,683×幅992×高1,315mm ローリング時 長1,953×幅992×高873mm
浴槽内寸法	長1,815×幅610×高470mm	長1,873×幅690×高520mm
自重	80kg	85kg
排水時間	25~45秒	35~55秒
ローリング方式	水圧シリンダ+切替バルブ(三方弁)	
必要水圧	0.15~0.3Mpa(温度:水道水温度 配管口径:20A) ※圧力変動にて0.15Mpaを下回ると負荷条件によっては浴槽のローリング上昇動作(寝る)が出来なくなる場合があります。	
使用場所	屋内(使用環境温度0~45°C)	
水道法	対応(耐圧性能、逆流防止性能)	
その他	●前部排水用ゴム栓 ●排水目皿 ●アジャスタ ●ガイドバンパ ●ストレーナ(#60) ●チャッキ弁 ●浴槽用ストッパー付	
標準付属品	排水ホース3m・ホースバンドレール用ゴム栓	排水ホース3m・ホースバンド

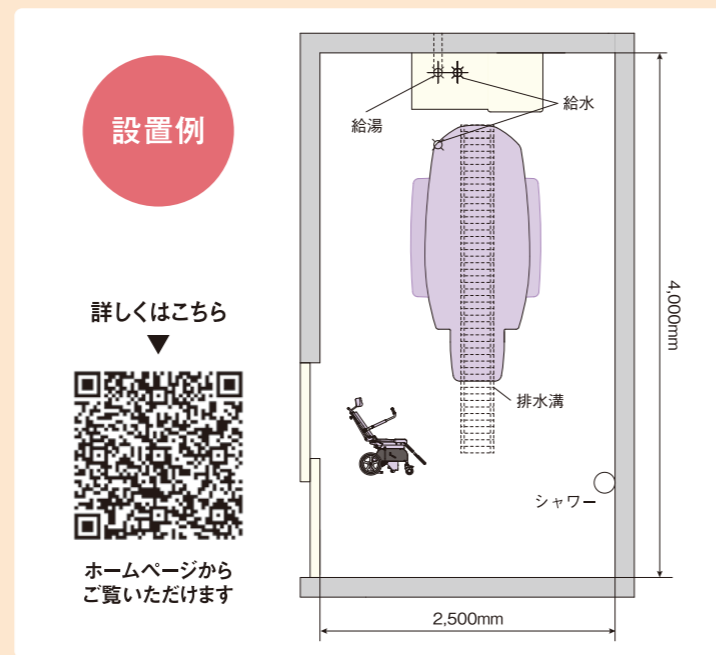
## 給湯ユニット

	Wheel-a-Bath21 S-T・D-Tタイプ	Wheel-a-Bath21 Twin-Tタイプ
型式	KU21	KU30
材質	ステンレス(SUS304)	
外形寸法	幅1,000×奥行450×高1,872mm	幅1,300×奥行490×高1,872mm
自重	90kg	110kg
貯湯タンク容量	200L	285L
貯湯時間	約10分※1	約12.5分※1
給湯時間	S(45~70秒)・D(55~75秒)	S(45~70秒)
湯側	配管口径:20A / 温度:55~75° 圧力:0.05~0.3MPa(湯側圧力≤水側圧力)	
水側	配管口径:20A / 温度:水道水温度 圧力:0.1~0.3MPa(湯側圧力≤水側圧力)	
シャワー口径	13A	
タンク吐出口径	50A	
混合湯温度調整	約30~45°C※2	
使用場所	屋内(使用環境温度:0~45°C)	
水道法	対応(耐圧性能、逆流防止性能、吐出口空間確保)	
その他	●湯量計 ●温度計(貯湯タンク用) ●シャワー ●チャッキ弁 ●給湯ホース ●貯湯バルブ ●シャワーミキシングバルブ ●アジャスタ ●ストレーナ(#60) ●貯湯ミキシングバルブ	

※1 給湯時間については給湯条件が配管20Aで75°C、給水条件が配管20Aで20°Cにて混合湯温を40°Cに設定した場合。  
※2 水側及び湯側の圧力が0.05MPa以上変動する場合は混合湯温度が不安定になります。

## チェアユニット

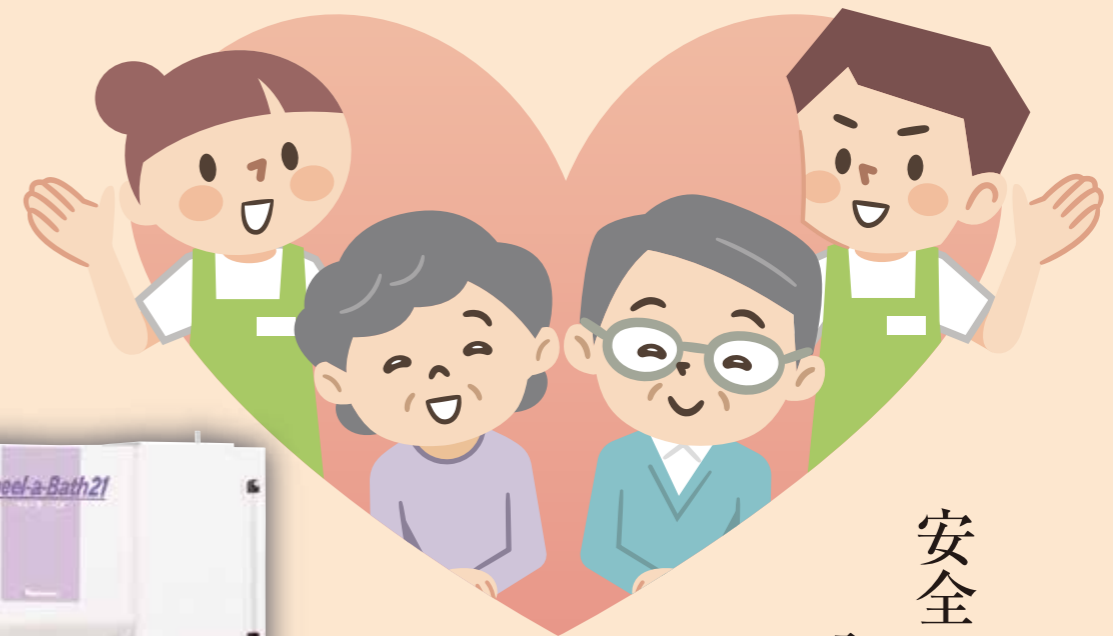
	Wheel-a-Bath21 S-Tタイプ	Wheel-a-Bath21 D-Tタイプ
型式	CU9T	
対象者	身長140~180cm(目安) 体重90kgまで	
材質	フレーム:ステンレス(SUS304) クッション:発泡ウレタン / ベルト:ポリプロピレン / カバー:アクリル	
外形寸法	長1,262×幅647×高1,287mm (バックレスト角度125°時 最大)	
自重	35kg	
車輪	前輪:自在キャスタ(φ100mm) 後輪:固定チューブレスタイヤ(φ300mm)	
その他	●ヘッドレスト:無段階高さ調節、脱着式 ●アームレスト:可倒式 ●バックレスト:2ポジションリクライニング式(100°、125°) ●介護者用操作ハンドル ●フットレスト:角度調節式(3段階) ●シートクッション:脱着式 ●シートベルト ●ブレーキ:後輪ロックレバー式 ●連結フック:自動連結、手動解除式 ●バックレストクッション:脱着式	
改造	フットプレート付フットレスト	



福祉施設向け介護浴槽シリーズ

# Wheel-a-Bath21 Series

ウィーラ・バス21



電気を一切使用しない特殊浴槽

安全・安心な  
入浴をご提供します



■業務グループ TEL.0566-53-1126 FAX.0566-53-1844

会社ホームページはこちら  
<http://bishamon.co.jp/>



E-mail:sales@bishamon.co.jp

〒444-1394 本社 愛知県高浜市本郷町四丁目3番地21 TEL.0566-53-1126 FAX.0566-53-1844  
 〒146-0083 東京 東京都大田区千鳥2丁目2番12号 TEL.03-3759-9722 FAX.03-3759-9723  
 〒537-0002 大阪 大阪府大阪市東成区深江南2丁目3番22号 TEL.06-6747-7617 FAX.06-6747-7618  
 2301-3000-HTP

# ご利用用途に合わせた3タイプをご用意

# 電気を使わず、 簡単操作で本格入浴。



## セット内容

### Wheel-a-Bath21 S-Tタイプ

スペースを有効に活かせるSタイプ



### Wheel-a-Bath21 D-Tタイプ

ゆったりと入浴が可能なDタイプ



### Wheel-a-Bath21 Twin-Tタイプ

1台で2浴槽稼働率アップ



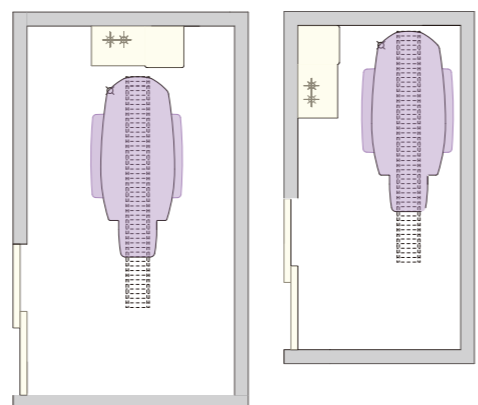
バスユニット	BU16T	1台	—	2台
	BU20T	—	1台	—
給湯ユニット	KU21	1台	1台	—
	KU30	—	—	1台
チェアユニット	CU9T	1台	1台	2台

## 特徴

**電気を使用しない**  
漏電の心配がなく、故障が少ないです。

**安全安心**  
水は一人一人の使い捨てです。

**レイアウトは自由自在**  
給湯タンク、浴槽の配置は自由に変えられます。



## 1

浴槽と専用チェアをドッキングします。

チェアユニットはリクライニング可能。入浴は背もたれを倒した状態で行えます。

## 2

スライドイン

チェアユニットの座面部分を切り離し、浴槽内にスライドします。

## 3

ローリング

バスユニットは、ハンドル操作でゆりかごのように回転します。

## 4

入浴

素早く湯張りを行い、シャワーも使って本格的な入浴を行って頂けます。

## 5

排水・ローリング

排水レバー  
レバー操作で簡単排水。