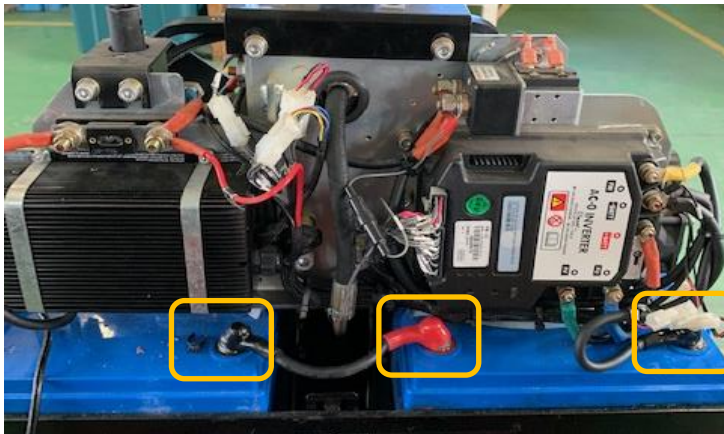


BDH20バッテリー交換資料

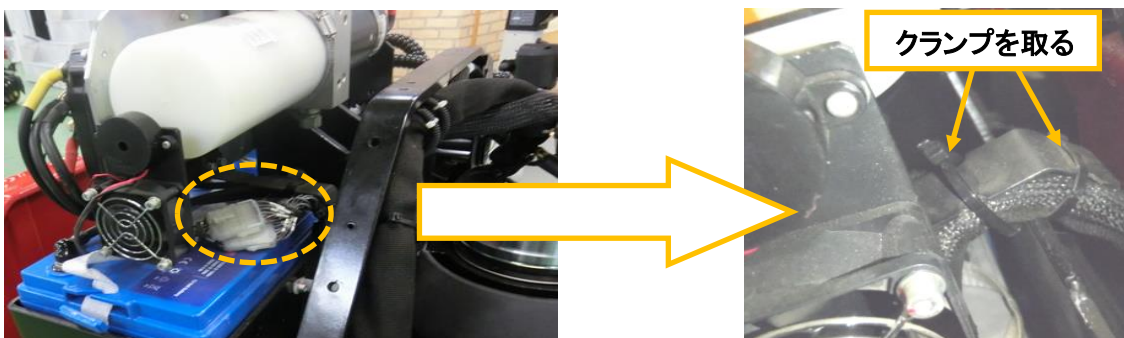
- ①本体を広く安全な場所に移動します。
- ②リフトを下限位置まで下げ、キースイッチをOFFにし、次に非常停止スイッチを押します。
- ③カバーを取外します。
ネジ2本を外し、非常停止スイッチを反時計方向に回転させ取外すとカバーが外せます。



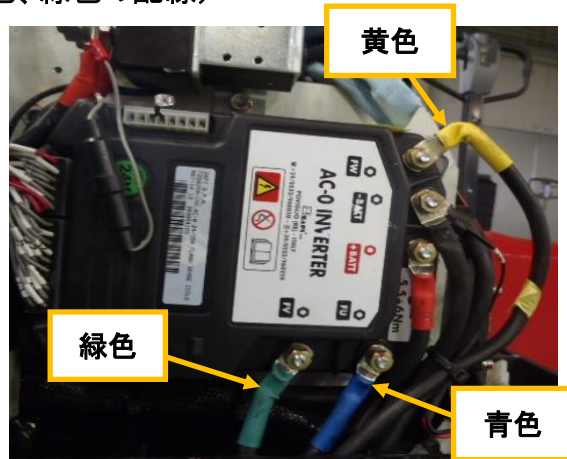
- ④ケーブルをバッテリー端子から外します。マイナス端子から順番に外します。



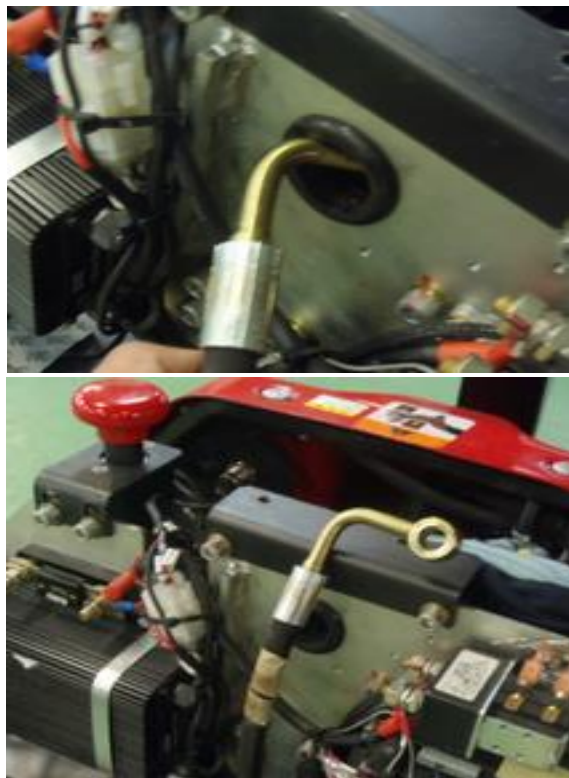
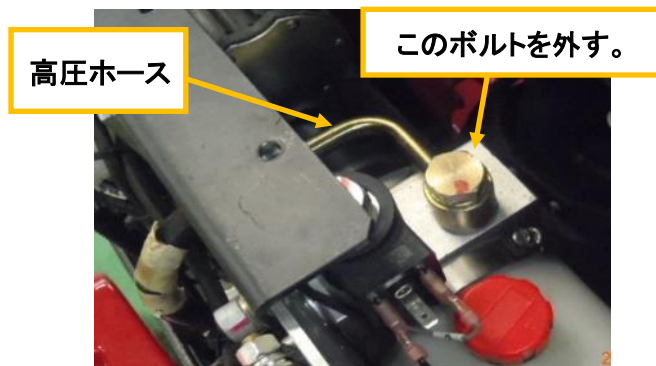
- ⑤ハーネスのクランプを外し、コネクタを外します。



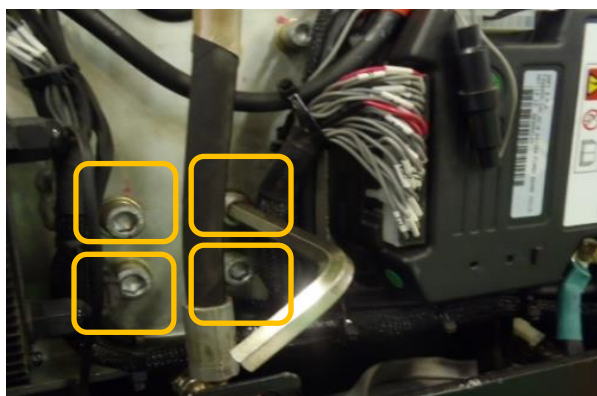
⑥コントローラーから配線を外します。(黄色、青色、緑色の配線)



⑦油圧ユニットから高圧ホースを外します。



⑧制御ユニットをフレームに固定しているボルトを外し、制御ユニットを外します。



⑨バッテリーを交換し、逆の手順で組付けします。