

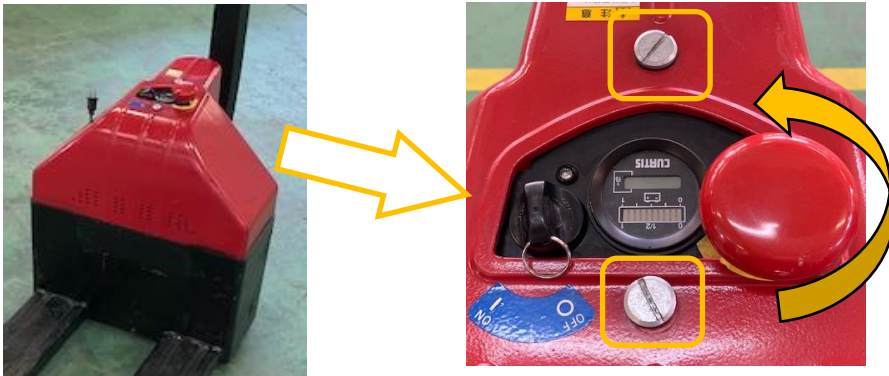
BDH15バッテリー交換資料

①本体を広く安全な場所に移動します。

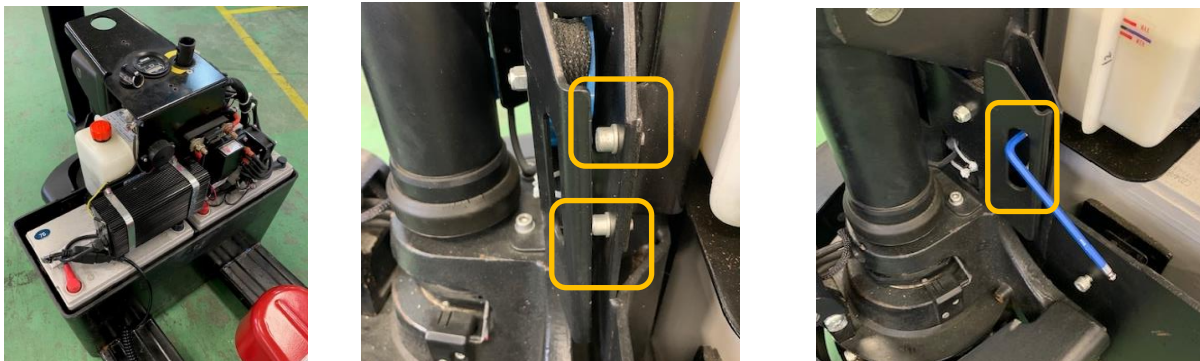
②キースイッチをOFFにし、次に非常停止スイッチを押します。

③カバーを取外します。

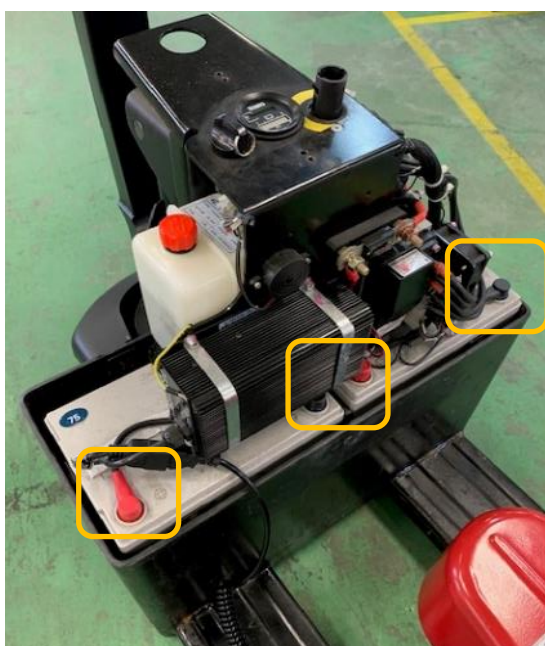
ネジ2本を外し、非常停止スイッチを反時計方向に回転させ取外すとカバーが外せます。



④6カレンチ(5mm)でボルト4本を取外します。(油圧ユニットが移動出来るようになります)

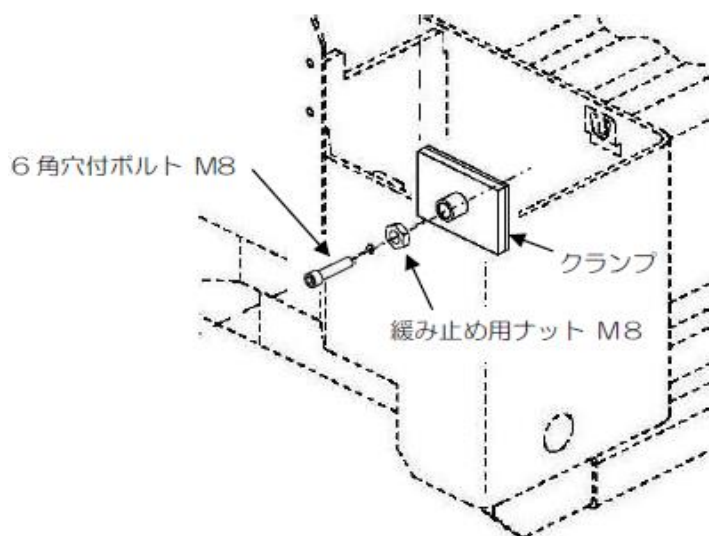


⑤バッテリーケーブル3本を取外します。



⑥左右のバッテリーを固定しているクランプを緩めます。

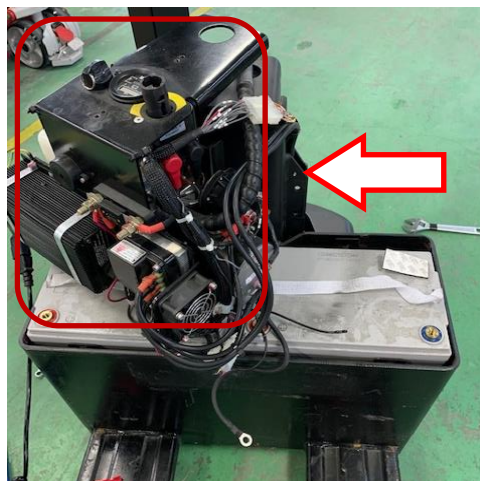
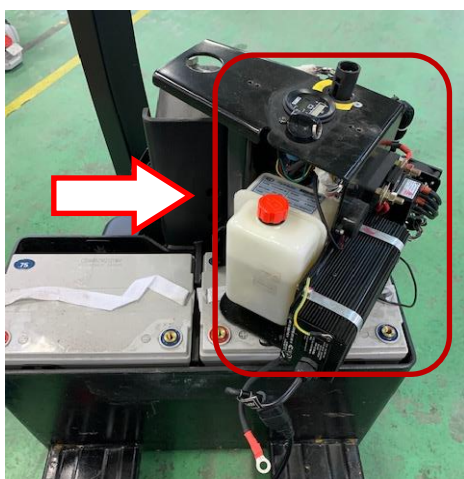
緩み止め用ナットをスパナ(13mm)で緩めた後、6カレンチ(6mm)でボルトを緩めます。



⑦油圧ユニットを左右に移動させバッテリーの交換を行います。

※高圧ホース固定ボルトを緩めるとユニットが左右に動きやすくなります。

ボルトを緩めた場合は、バッテリー交換を行った後に締付けを行ってください。(オイル漏れの原因となります)



⑧バッテリー交換後は逆の手順で組付けを行ってください。