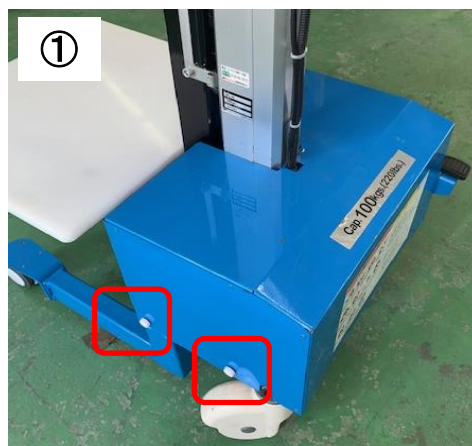
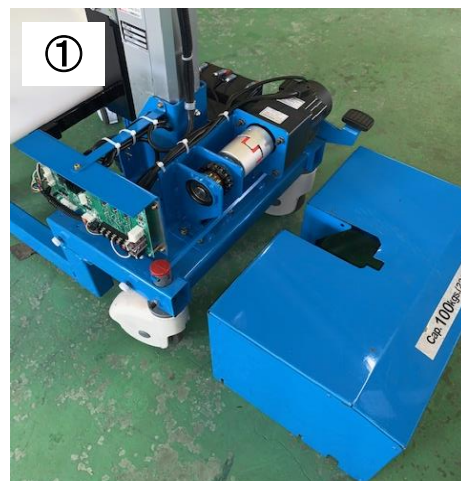
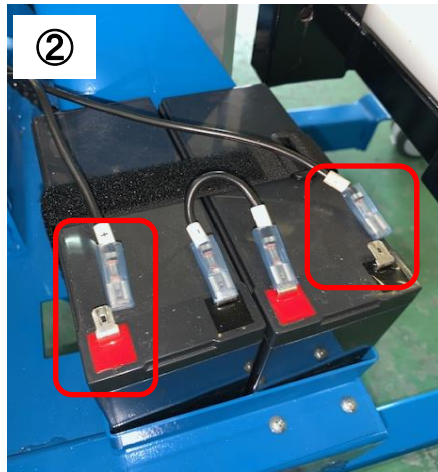
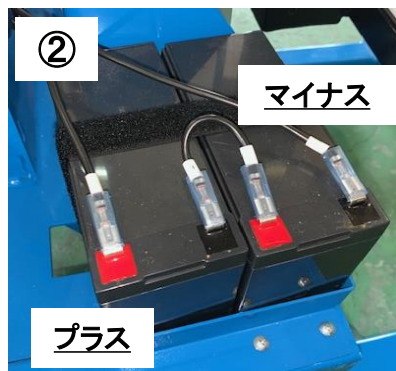


SFLバッテリー交換資料

①固定ネジをゆるめ、ユニットカバーを外します。



②端子をバッテリーから取外します。



③結束テープを外し、バッテリーを取外します。



④バッテリー組付けは逆の手順で行います。

※1: バッテリーにケーブルを接続をする際は、プラス・マイナスの間違いに注意ください。

※2: ケーブル接続時にコンデンサ内に溜まっている電圧によりスパークする場合がありますので、注意して作業ください。また、これによる影響はございません。