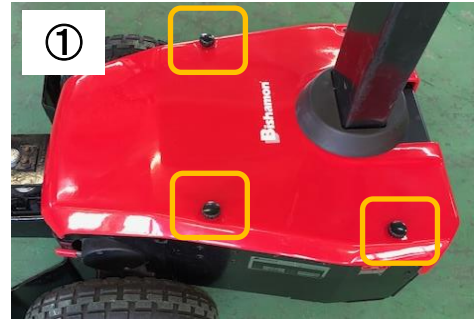
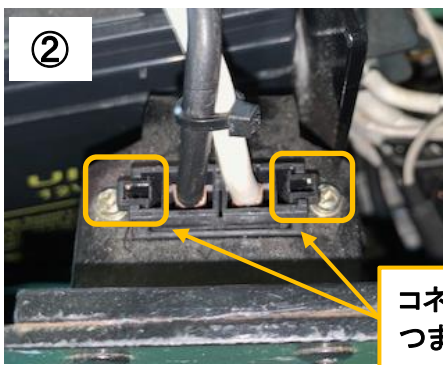
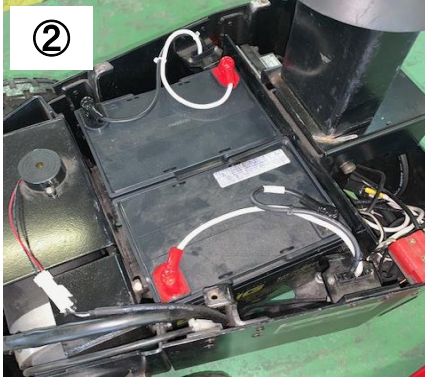
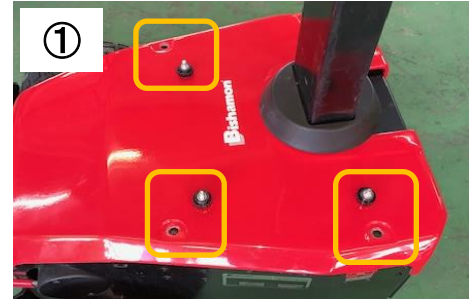


DTR10バッテリー交換資料

①固定ネジを外し、トップカバー取外します。



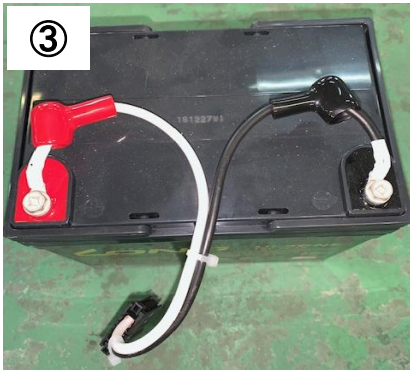
②コネクタを外し、バッテリーを取外します。



コネクタ両端をつまみ引き上げます



③バッテリーからケーブルを取外します。



プラス

マイナス

④バッテリー組付けは逆の手順で行います。

※コネクタは、差し込み向きが決まっています。(差し間違えはありません)

