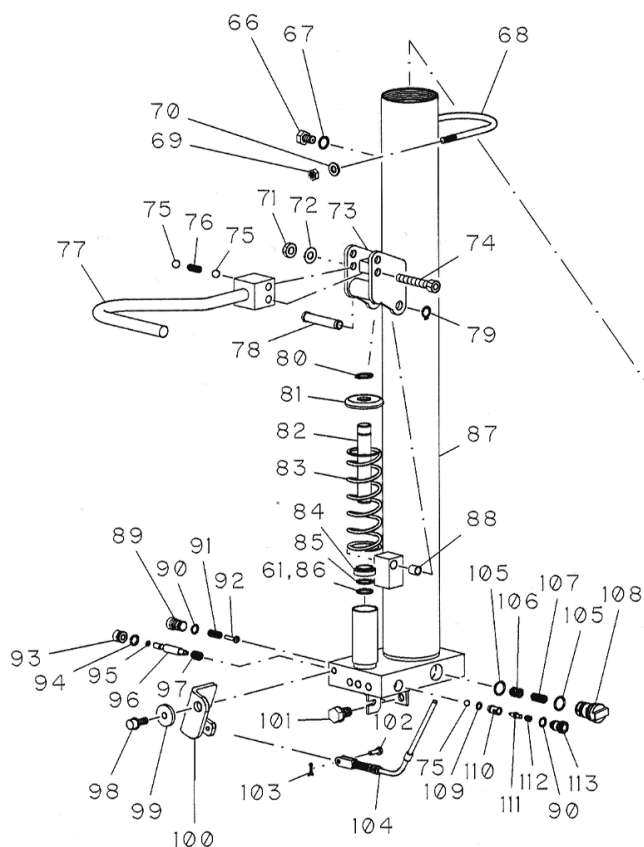


# OST(手動タイプ)オイル交換資料

## ⚠ 注意

※作業の内容によってはバルブ部の内部を傷つける可能性があります。自信の無い方は作業をしないで下さい。もしも傷が付くとシリンダーを交換する必要があります。その場合は、作業をされた方の責任で交換して下さい。



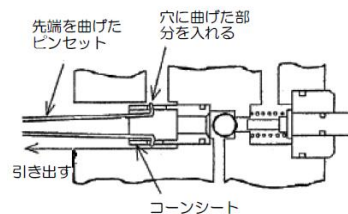
使用する工具・・・ 8mmの六角レンチ  
 オイル受け皿  
 磁石(棒タイプ)

機種別オイル使用量(単位:ℓ)

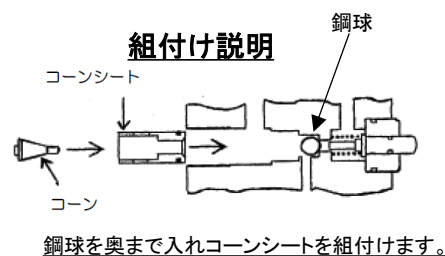
STS15	0.35
STS38	0.47
STL25/38	0.55
ST25/20WW/30WW	0.69
ST38/38WN	0.69
STL50	0.75
ST50/50WN	0.94
STL65	0.98
ST65/80/80WN/100/100WN	1.23

油圧作動油の種類  
 粘度区分 ISO VG32  
 耐摩耗性油圧作動油

### コーンシート取外し説明



### 組付け説明



### 作業手順

1. トラバールリフトを平坦な場所に移動させ、車輪にブレーキをかけます。
2. フォークを最低位まで下降させます。
3. シリンダー上部にある給油プラグ(No.66)を外します。
4. バックバルブスクリュー(No.113)の下にオイル受け皿を置きます。
5. バックバルブスクリューを六角レンチ(8mm)で外します。
6. ペダル(No.77)を1回ポンピングします。
7. オイルと共に、バルブスプリング(No.112)とコーン(No.111)が出てきます。出てこないときは、マグネットで取り出します。
8. コーンシート(No.110)を取り出します。
9. オイルが少しずつ出てきます。少し時間がかかりますが、オイル受け皿で受けてオイルが止まるのを待ちます。
10. コーンシート・コーンを組付けます。
11. バルブスプリングを入れてからバックバルブスクリューを締めます。
12. 給油口からオイルを口元まで入れ、給油プラグを締めます。
13. 上昇させて一番上で数回ポンピングしますと、内部のエアが抜けます。これで終了です。