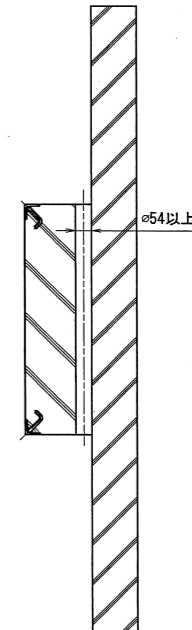


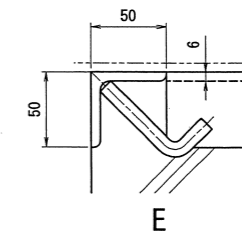
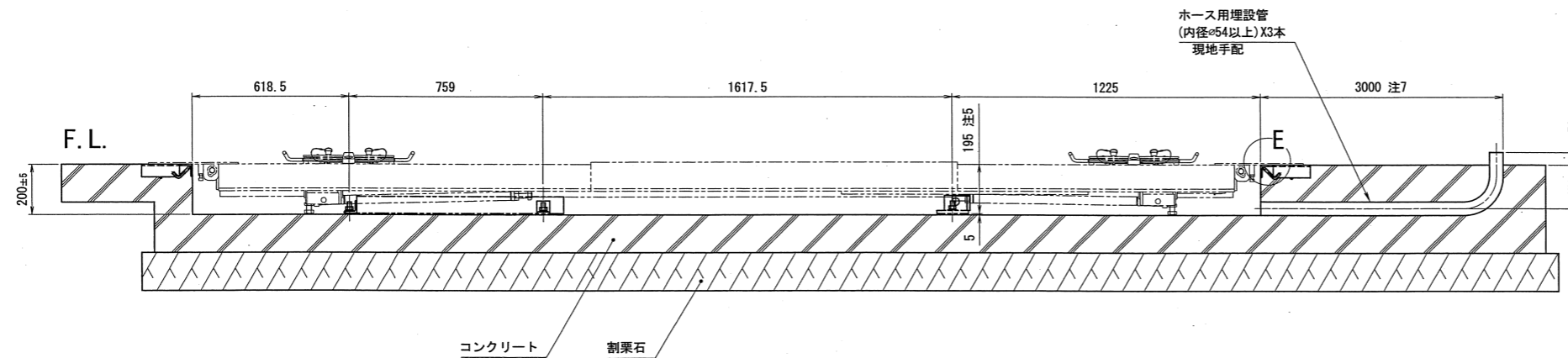
高圧ホース (ホース外径φ15.1) 2本
 エアコントロールチューブ (4芯) 1本 (外径φ11)
 エアコントロールチューブ 2本 (外径φ4)
 オーバーフローチューブ 1本 (外径φ10)

ホース用埋設管
 (内径φ54以上) X2本
 現地手配

高圧ホース (ホース外径φ15.1) 2本
 高圧ホース (ホース外径φ15.1) 2本
 エアコントロールチューブ (4芯) 1本 (外径φ11)
 エアコントロールチューブ 1本 (外径φ4)
 オーバーフローチューブ 1本 (外径φ10)



G-G



E

現地手配品目
ピット用コーナーアングル L形鋼 t6X50X50 22m以上
電線埋設用PF管又はビニールフレキ、内径φ54以上 14m以上
電源用電気コード、4芯 2SQ以上
1次側エア配管、3/8以上 (0.5MPa以上1.0MPa以下)
スイッチコード用収納ハンガー

- 注1: リフトの水平度はA~D点の差が0.5mm以内に収まる様レグ(足)を調整すること。
 注2: 基礎工事のコンクリート工法及び寸法は地盤の強弱により異なるので、ベース底面に左右合わせて6TONの荷重が加えられても亀裂、破損、沈下等が起こらない様施工のこと。
 注3: リフト本体と油圧ユニットの接続は、付属の高圧ホースを使用のこと。
 注4: 電源は、3相200V・15A以上、エアは0.5MPa以上1.0MPa以下をそれぞれ油圧ユニットに、供給出来ること。
 注5: 195mmの寸法は、リフト最低高さです。FLと合わない場合は、ストッパーで調整すること。(195mm以下には下げないで下さい。)
 注6: ピット内は完全に排水出来ること。
 注7: 本体・油圧ユニット間は、ピット端から直線で3m以内のこと。

出図
 21.11.29
 技術部

株式会社スギヤス
 MUL30HP基礎図
 品名 MUL30HP -027000-01
 図番 1 2 3 4 5 6 7 8 9
 製 石川恵
 日付 2021/11/22
 尺 度 FREE

訂正	年月日	記	事	担当