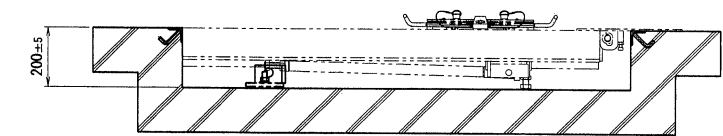
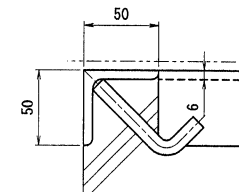
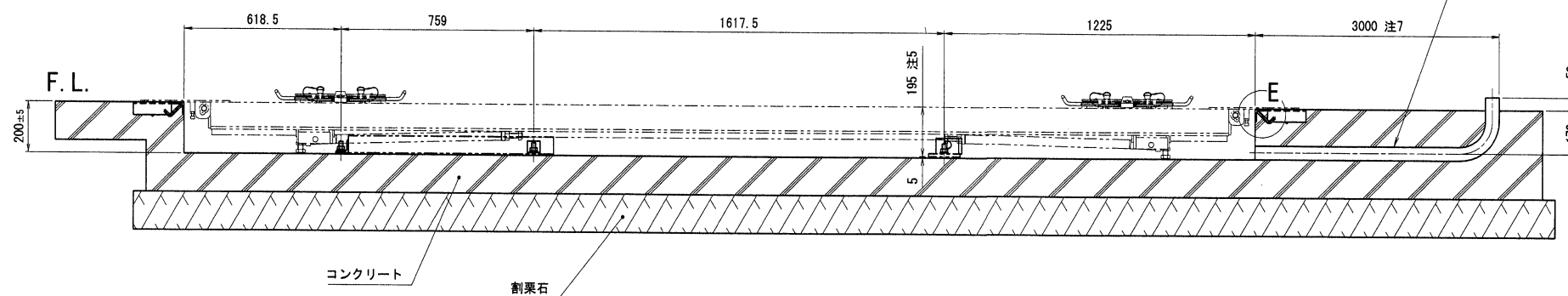


高圧ホース (ホース外径φ15.1) 1本  
 エアコントロールチューブ 3本 (外径φ4)  
 オーバーフローチューブ 1本 (外径φ10)

高圧ホース (ホース外径φ15.1) 2本  
 エアコントロールチューブ (2芯) 1本 (外径φ10)  
 オーバーフローチューブ 1本 (外径φ10)



F-F (1:12.5)



E (1:2.5)

現地手配品目	
ピット用コーナーアングル	L形鋼 t6X50X50 15m以上
電線埋設用PF管又はビニールフレキ	内径φ54以上 12m以上
電源用電気コード	4芯 2SQ以上
1次側エア配管	3/8以上 (0.5MPa以上1.0MPa以下)
スイッチコード用収納ハンガー	

- 注1: リフトの水平度はA~D点の差が0.5mm以内に収まる様レグ(足)を調整すること。  
 注2: 基礎工事のコンクリート工法及び寸法は地盤の強弱により異なるので、ベース底面に左右合わせて6TONの荷重が加えられても亀裂、破損、沈下等が起こらない様施工のこと。  
 注3: リフト本体と油圧ユニットの接続は、付属の高圧ホースを使用のこと。  
 注4: 電源は、3相200V・15A以上、エアは0.5MPa以上1.0MPa以下をそれぞれ油圧ユニットに、供給出来ること。  
 注5: 195mmの寸法は、リフト最低高さです。FLと合わない場合は、ストッパーで調整すること。(195mm以下には下げないで下さい。)  
 注6: ピット内は完全に排水出来ること。  
 注7: 本体・油圧ユニット間は、ピット端から直線で3m以内のこと。

Uピット  
 ジャッキングビーム前方収納タイプ

株式会社スギヤス	
11.12.08	MUL30GP基礎図
11.12.08	MUL30GP -023000-09
11.12.08	2011/11/24
11.12.08	FREE